



Vormingsaanbod 2017 – 2018

Inhoudsopgave

1	Inleidend woordje	3
2	Wanneer (gedicht)	5
3	Dementievriendelijke woonomgeving: hoe het wonen en leven vorm en invulling geven <input type="checkbox"/> Vormingsdag WOONZORGCENTRA	7
4	Basale stimulatie: mogelijkheid tot ontmoeting <input type="checkbox"/> Workshop	11
5	Creatief omgaan met agitatie en agressie bij personen met dementie <input type="checkbox"/> Vormingsdag Workshop	15
6	Medicatiegebruik en dementie <input type="checkbox"/> Vormingsdag	17
7	Zingen met mensen met dementie in de thuiszorg <input type="checkbox"/> Vormingsdag Workshop THUISZORG	19
8	Dementie en het lerend vermogen <input type="checkbox"/> Opleiding	21
9	Gebruik van je stem in de dagelijkse zorg en begeleiding van personen met dementie <input type="checkbox"/> Workshop	23
10	Verlies- en rouwverwerking bij dementie <input type="checkbox"/> Vormingsdag Workshop	25
11	Dementie op jonge leeftijd <input type="checkbox"/> Vormingsdag	27
12	Omgaan met personen met dementie in het ziekenhuis <input type="checkbox"/> Vormingsdag ZIEKENHUIS	29
13	Vorming geven over dementie <input type="checkbox"/> Workshop	31
14	Ethische dilemma's in de zorg voor personen met dementie <input type="checkbox"/> Vormingsdag Workshop	33
15	Atypische vormen van dementie en jongdementie <input type="checkbox"/> Vormingsdag	35
16	De schat van je leven. Een kennismaking met reminiscentie <input type="checkbox"/> Workshop	37
17	Dementie en psychiatrie <input type="checkbox"/> Vormingsdag	39
18	Verbinding leggen met families vanuit het geweldloze communicatiemodel en contextuele denkkader <input type="checkbox"/> Vormingsdag	41
19	Armoede en dementie, dubbel pech? <input type="checkbox"/> Vormingsdag	43
20	Oog voor mantelzorg: triadisch werken <input type="checkbox"/> Workshop THUISZORG	45
21	Op weg naar kleinschaligheid. (Altijd) Een goed idee? <input type="checkbox"/> Vormingsdag WOONZORGCENTRA	47
22	Vroegtijdige zorgplanning bij personen met dementie <input type="checkbox"/> Vormingsdag	49
23	Basale contactmogelijkheden voor personen met (ver)gevoerde dementie <input type="checkbox"/> Vormingsdag Workshop	51
24	'Ongewoon gewoon'. Omgevingszorg bij personen met dementie thuis <input type="checkbox"/> Vormingsdag Workshop THUISZORG	53
25	Dementie bij personen met een verstandelijke beperking <input type="checkbox"/> Opleiding	55
26	Referentiepersoon dementie <input type="checkbox"/> Opleiding	57



Inleidend woordje



1



Louisa (82 jaar) is recent verhuisd naar het woonzorgcentrum. Ze geniet van de gezellige drukte in de leefruimte, slaat graag een praatje met andere bewoners en gaat wekelijks met haar dochter naar het contactkoor voor mensen met dementie. Jan (58 jaar) werd recent met dementie gediagnosticeerd en zoekt momenteel een nieuwe balans in zijn leven. Wekelijks gaat hij naar een buddywerking voor mensen met jongdementie, waar hij als stille genieer deelneemt aan de activiteiten. Hij wandelt graag en vindt tijdens de uren stappen door het bos steun bij zijn buddy, die hem een luisterend oor biedt.

Twee verhalen. Twee mensen met dementie die op een andere manier in het leven staan. Ondanks de diagnose blijven ze van het leven genieten en vooruit kijken, omringd door geëngageerde zorgverleners en vrijwilligers die hen hierbij ondersteunen. Het begrip **levenskwaliteit** betekent voor Louisa en Jan iets totaal anders. Ook 'goede zorg' wordt door hen op een andere manier ingevuld.



Om **goede zorg** te kunnen geven is **afstemming** op de noden, wensen, het levensverhaal en de dromen van mensen met dementie en hun familie essentieel.

De waaier aan vormen die je in deze vormingsbrochure terugvindt, bieden je kapstokken in tal van thema's: lerend vermogen, basale stimulatie, medicatiegebruik, atypische vormen van dementie, mantelzorg, ethische dilemma's ... Je vindt er inspiratie, methodieken, concrete handvaten,... maar vooral: mensen met dezelfde passie voor goede zorg.

De grote uitdaging is echter om wat je in de vormen leert telkens opnieuw te vertalen naar de unieke persoon met dementie waar je zorg voor draagt. Zo komen we tot afgestemde zorg waarbij de **mens** centraal staat. Soms vraagt dat wat lef, dromen, creativiteit en durven tegen de stroom zwemmen. Maar weet dat je met elke kleine stap uiteindelijk bergen kan verzetten in het leven van iemand met dementie!

In 2017 herneemt het Expertisecentrum de campagne 'Vergeet dementie, onthou mens' (www.onthoumens.be), waarbij de mens voorop staat en niet zijn aandoening. Mensen met dementie zijn immers nog tot veel in staat. Als zorgverleners kunnen we hen daar alleen maar in aanmoedigen en begeleiden.

Veel succes!

Meer info

Website: www.dementie.be

t 03 609 56 14



expertisecentrum
dementie
Vlaanderen

INHOUD



Wanneer

Wanneer ik ga dwalen,
Laat me dan gaan
Dwing me niet te zitten,
Laat me lopen en staan.

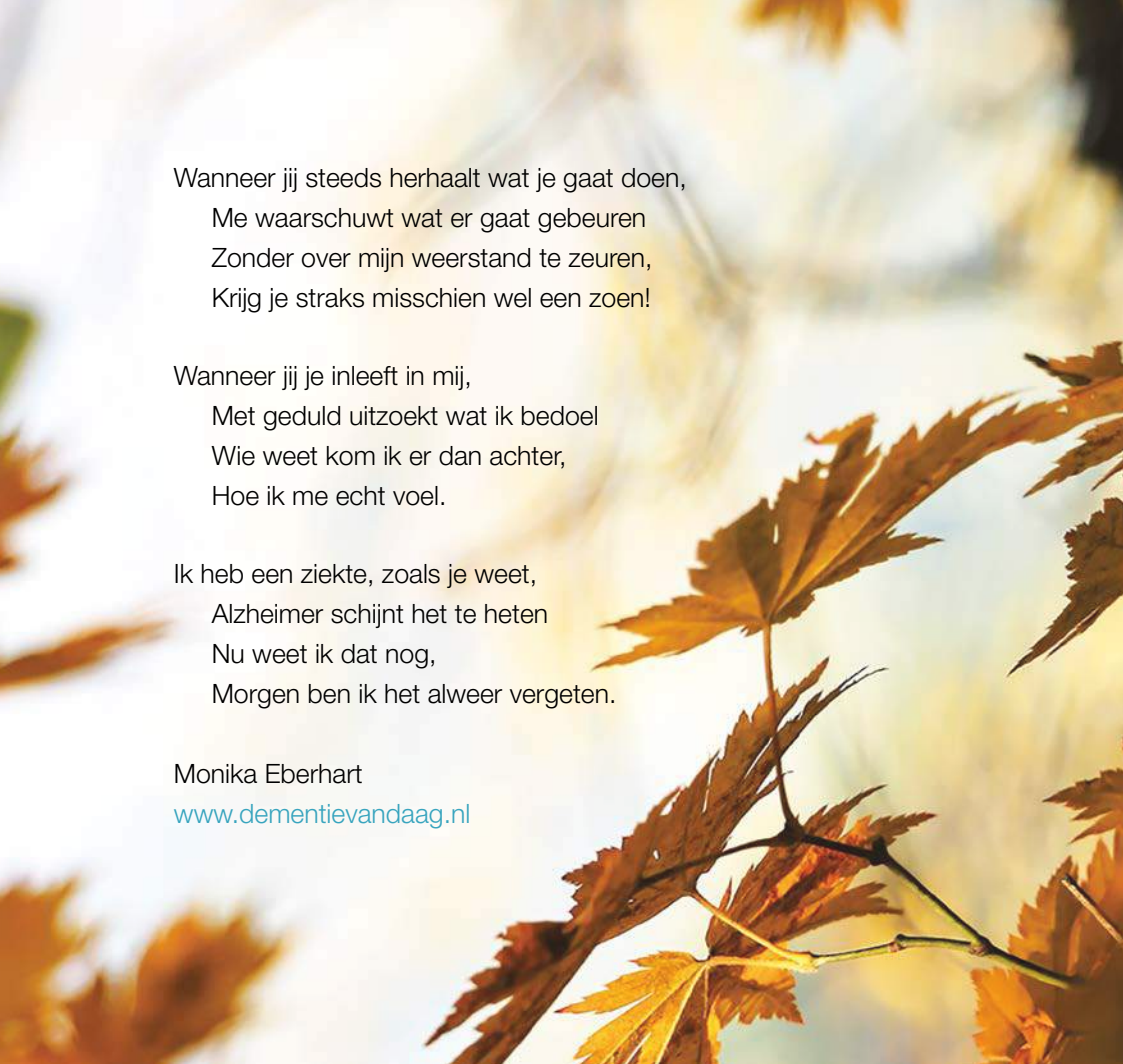
Wanneer ik vraag om mam,
Zeg me niet dat ze dood is
Houd me vast, reik me de hand,
En vraag me naar haar naam.

Wanneer ik boos ben,
Wil ik geen dipiperon of haldol
Luister naar me, hoor mijn stem,
Neem de tijd en doe me een lol.

Wanneer ik niet meer eten wil,
Is dat niet omdat ik geen honger heb
Ik ben vergeten hoe het moet,
Help me herinneren, laat zien hoe jij dat doet.

Wanneer ik niet wil dat je me helpt,
Met wassen en kleden
Is dat niet omdat ik vies wil zijn,
Maar, omdat ik je aanbod ben vergeten.

>>



Wanneer jij steeds herhaalt wat je gaat doen,
Me waarschuwt wat er gaat gebeuren
Zonder over mijn weerstand te zeuren,
Krijg je straks misschien wel een zoen!

Wanneer jij je inleeft in mij,
Met geduld uitzoekt wat ik bedoel
Wie weet kom ik er dan achter,
Hoe ik me echt voel.

Ik heb een ziekte, zoals je weet,
Alzheimer schijnt het te heten
Nu weet ik dat nog,
Morgen ben ik het alweer vergeten.

Monika Eberhart

www.dementievandaag.nl

Meer info

Website: www.dementie.be

t 03 609 56 14



INHOUD





Thuis ???

Als ik de jas aan heb gedaan, dan doe ik mijn hoed op.
Ik ga naar huis, dat is ver.
Hoe ver weet ik niet.
Waar ik heen ga weet ik ook nog niet.
Gewoon naar huis, naar mijn thuis.
Maar waar is dat dan, ik ga zoeken.
Ik zal zoeken tot ik het vind.
Tot iemand mij de weg kan vertellen,
Tot dat ik weet waar ik zoeken moet.
Blijf ik zoeken en kijken met mijn jas en mijn hoed.

Pleun Andriessen

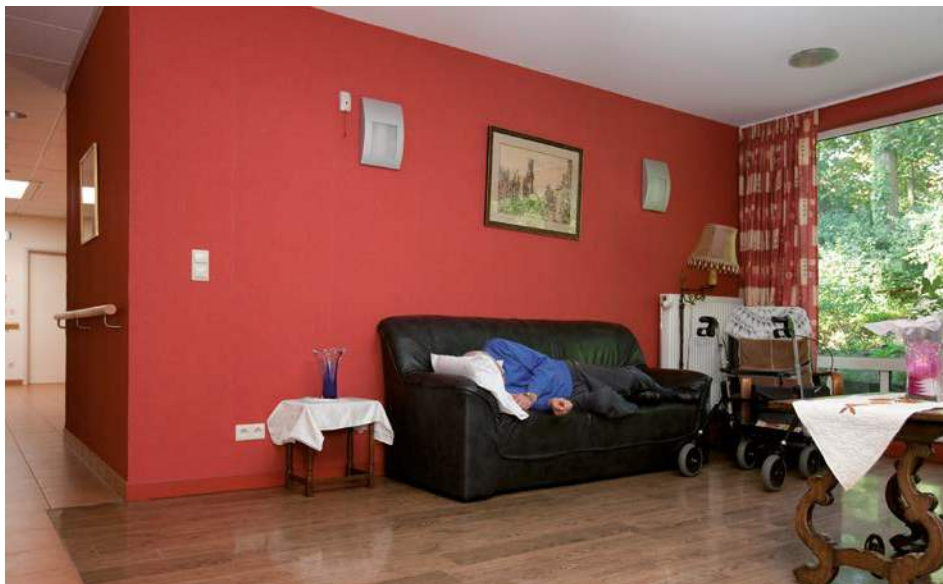


Inhoud

De invloed van de materiële omgeving op ons welbevinden en functioneren is groter dan vermoed. Dit geldt in het bijzonder voor kwetsbare mensen, zoals personen met dementie. De vraag rijst hoe we de persoon met dementie kunnen ondersteunen via architectuur en inrichting van de woonomgeving.

- > Wat maakt dat de persoon met dementie houvast vindt in zijn omgeving?
- > Hoe kan de inrichting bijdragen tot wonen en leven, ook tussen zorg- en georganiseerde activiteiten in?
- > Wat bevordert het contact tussen bewoners, bezoekers en zorgverleners?
- > Hoe richt je daartoe het beste een woonkamer in?





- > Wat is het belang van kleuren en licht?
- > Hoe zorg je ervoor dat mensen met dementie makkelijk hun weg vinden?

Op deze en soortgelijke vragen proberen we tijdens deze vormingsdag een antwoord te formuleren. We vertrekken hierbij vanuit wetenschappelijk onderzoek en concrete goede praktijken.

Extra

Aanvullend is er tijdens deze vormingsdag in **Turnhout** ook een bezoek voorzien aan de zorgtuin van De Wending. Dat de natuur een positieve invloed heeft op ons welbevinden is algemeen geweten. Ook voor personen met dementie kan de natuur enorm veel betekenen en bijdragen aan de kwaliteit van leven. De tuin achter De Wending is uitgerust met wandelpaden, kunstwerken en allerlei tuinelementen. Het is een **zorgtuin** die een meerwaarde biedt aan bewoners die hier ook hun groene vingers mogen gebruiken. Bewoners met dementie kunnen hier samen met hun begeleiders (familie, hulpverleners) op een veilige manier ten volle genieten van al wat de natuur te bieden heeft. Ze krijgen hierbij de gelegenheid een wandeling te maken doorheen de verschillende 'groen'-compartimenten waarbij de zintuigen



telkens op een andere manier worden gestimuleerd. Dit via de natuurlijk aanwezige elementen: moestuinkamers, een kippenren, waterelementen, een insectenwand en bijenhotel ...

Doelgroep

Iedereen, die **binnen de context van een woonzorgcentrum**, wil zoeken naar de meest optimale leefomgeving van personen met dementie.

Maximum aantal deelnemers: 25

Docent

Patrick Verhaest, klinisch psycholoog, projectmedewerker bij het Expertisecentrum Dementie Vlaanderen en mede-auteur van het boek 'Architectonica, een thuis voor mensen met dementie'.



Data en plaats

- > Donderdag **12 oktober 2017** van 9.30u tot 16.30u
Lokaal Dienstencentrum Albert Van Dyck (vlakbij Woonzorgcentrum De Wending),
Albert Van Dyckstraat 10, 2300 Turnhout.
- > Donderdag **8 februari 2018** van 9.30u tot 16.30u
Cultureel Centrum Het Spoor, Eilandstraat 6, 8530 Harelbeke.
CC Het Spoor ligt vlak naast het station van Harelbeke.

Inschrijven

Inschrijven kan via <http://infocentrum.dementie.be>

Betalingsvoorwaarden

De deelnameprijs is **89 euro** (inclusief hand-outs, broodjeslunch en drank).

Na inschrijving ontvang je van ons een factuur.



Deelnemers aan deze cursus kunnen het boek 'Architectonica, een thuis voor mensen met dementie' bestellen aan het gunsttarief van **30 euro** (normale prijs: 37,50 euro). Via het inschrijvingsformulier kan je je bestelling mee doorgeven. Op de vormingsdag bezorgen we je bestelling.

Meer info

Website: www.dementie.be

t 03 609 56 14



expertisecentrum
dementie
Vlaanderen

INHOUD





Workshop:

Basale stimulatie: mogelijkheid tot ontmoeting



Inhoud

Wie ben ik? Wat voel ik allemaal in en rond mij? Welke houding zet me telkens weer klem en maakt dat ik niets kan ervaren? Van wie is die warme hand die me op een andere manier zet zodat ik echt kan voelen aan een voorwerp? Enkele inhouden van basale stimulatie ...

Basale stimulatie is ontwikkeld door Professor Andreas Fröhlich en ontstaan in de omgang met diep meervoudig gehandicapte kinderen. Geleidelijk aan groeide het ook naar een concept voor het omgaan met personen met stoornissen in de waarneming in het algemeen en wordt het ook toegepast in de zorg voor personen met dementie.



Dag Regina.

Ik tref je 's morgens aan in je bed. Je hebt net gegeten. Je ogen zijn dicht en de contouren van je lichaam zichtbaar doorheen lakens en dekens. Je ligt met beide benen gekruist en gebogen. Je romp is naar voor en links gedraaid en gebogen. Het lijkt me een beetje verkrampd.

Ik leg mijn hand op je rechterschouder en kom dichterbij je oor om je een goede morgen te wensen. Het licht schijnt iets te fel in je ogen waardoor jij je ogen niet openkrijgt. Ik vraag of het licht uit mag en ik het gordijn een beetje mag open schuiven om het daglicht te laten binnenstromen. Je antwoordt me bevestigend.

Met een zekere diepe druk ga ik van schouders naar handen, een zachte maar duidelijke aanraking. Ik ga verder naar het bekken en volg de contouren van de benen en laat je door bewegen je positie in het bed waarnemen. Je voelt gespannen aan. Ik vraag of het hoofdeinde wat naar beneden mag. Ik leg mijn ene hand op je schouder terwijl ik met de andere de bediening voor het bed hanteer. Ik kijk goed wat je vandaag aankan. Ik leg mijn ene hand op je schouder en de andere op je bekken en maak licht schommelende bewegingen. Als ik voel dat je een klein beetje tot rust komt, verplaats ik de handen naar je benen. Ik doe dit langzaam zodat je kan volgen, en kom uit bij je benen. Je hielen lichtjes splichtend geef ik wat impulsen in de lengterichting van je benen. Ik kan ze nu ook van elkaar scheiden en een beetje afzonderlijk bewegen zodat je goed je twee benen kan onderscheiden.

Zo gaan we samen een tijdje aan de slag. De spanning is al heel wat verminderd sinds je de dynamische ligorthese gebruikt. Toch voel ik telkens weer de ontspanning. Je kan je romp nu ook wat meer laten terugdraaien, je 'ontrolt' als het ware. Je praat nu ook duidelijker. Je ogen openen zich ook makkelijker en ik kan je terug goed positioneren. Ik vraag hoe je wenst te liggen, of het licht terug aan mag, het gordijn open of dicht. Ik laat je nog even drinken en neem afscheid door een hand op je schouder te leggen en langzaam los te laten. Tot straks in de zitkamer. Je schenkt me nog een gulle lach. Het gaat je blijkbaar goed vandaag.



Basale stimulatie probeert de persoon te sterken in zijn **lichaams-ik**. Het helpt hem bij het ervaren van het eigen lichaam in zijn verschillende aspecten (romp, ledematen, hoofd ...), in zijn onderlinge samenhang en in zijn afstemming op de omgeving. Het leert hoe op een systematische wijze de persoon zichzelf te laten ervaren en vanuit die zelfervaring in contact te komen met de omgeving.

Dit gebeurt door het aanbieden van eenvoudige en doordracht gestructureerde waarnemingen. Hierbij wordt steeds afgestemd op de beleving van de persoon. Dringt onze prikkel door? Wordt het een echte gewaarwording? Heeft het betekenis, ook al is dit maar voor één enkel moment? Geeft het de persoon informatie over zichzelf in over de wijze waarop hij of zij in de wereld staat?

Tijdens deze belevingsgerichte workshop gaan we in op de waarneming bij personen met dementie en lichten we de verschillende waarnemingsdomeinen toe. **Praktische ervaringsoefeningen staan centraal.**

Doelgroep

Ieder die de persoon met dementie wil 'raken' door het doordacht en doorleefd aanbieden van prikkels.

Maximum aantal deelnemers: 20

Docent

Dirk De Schryver, kinesist, osteopaat en ergotherapeut. Reeds meer dan 20 jaar op zoek naar afstemming en verbinding met personen met waarnemingsstoornissen.



Datum en plaats

Dinsdag **17 oktober 2017** van 9.30u tot 16.30u.

Cultureel Centrum Het Spoor, Eilandstraat 6, 8530 Harelbeke.

CC Het Spoor ligt vlak naast het station van Harelbeke.

Benodigdheden

De deelnemer trekt best kledij aan waarin het gemakkelijk bewegen is. Breng ook een matje, kussen en eventueel dekentje mee.

Inschrijven

Inschrijven kan via <http://infocentrum.dementie.be>

Betalingsvoorwaarden

De deelnameprijs is **89 euro** (inclusief cursusmateriaal, broodjeslunch en drank).

Na inschrijving ontvang je van ons een factuur.

Meer info

Website: www.dementie.be

t 03 609 56 14





Inhoud

Op een kwaliteitsvolle wijze omgaan met agitatie en agressie binnen de zorg voor mensen met dementie vraagt van de hulpverlener veel creativiteit en deskundigheid. Vooral wanneer de persoon met dementie de vaardigheid verliest tot zelfreflectie en gesprek moeten we als hulpverlener op zoek gaan naar de kwetsbaarheid en mogelijke uitlokkende factoren die een rol kunnen spelen in het ontstaan van agitatie en agressie.

Op deze vormingsdag:

- > verkennen we de begrippen agitatie en agressie
- > geven we een korte toelichting bij de impact van dementie om agitatie en agressie beter te kunnen kaderen
- > onderzoeken we mogelijke uitlokkende factoren en formuleren we concrete tips
- > staan we stil bij de meerwaarde van het crisisontwikkelingsmodel en vroegsignaleringsplan
- > oefenen we een aantal fysieke verweervormen om zich snel uit een bedreigende situatie te kunnen bevrijden.



Doelgroep

Deze vormings- en workshopdag richt zich naar allen die op zoek zijn naar een kwaliteitsvolle omgang met agitatie en agressie bij personen met dementie.

Maximum aantal deelnemers: 22

Docent

Hilde Henderyckx, afdelingscoördinator in
PZ Onze-Lieve-Vrouw in Brugge



Data en plaats

> vrijdag **20 oktober 2017** van 9.30u tot 16.30u

Huis van de Sport – Coveliersgebouw, Boomgaardstraat 22, 2600 Berchem.

Op 10 minuten wandelafstand van station Antwerpen Berchem

> vrijdag **23 februari 2018** van 9.30u tot 16.30u

Cultureel Centrum Belgica – Bert Heuvinckzaal, Kerkstraat 24, 9200 Dendermonde.

Op 15 minuten wandelafstand van het station van Dendermonde

Inschrijven

Inschrijven kan via <http://infocentrum.dementie.be>

Betalingsvoorwaarden

De deelnameprijs is **89 euro** (inclusief cursusmateriaal, broodjeslunch en drank).

Na inschrijving ontvang je van ons een factuur.

Meer info

Website: www.dementie.be

t 03 609 56 14





Vormingsdag :

Medicatiegebruik en dementie

6



Inhoud

Anno 2017 is dementie nog steeds niet te genezen. Dé pil tegen dementie bestaat niet.

Toch gebruiken mensen met dementie vaak heel wat medicatie. Niet alleen middelen om de verschijnselen van dementie te vertragen, maar ook psychofarmaca om onbegrepen

gedrag – dat vaak met dementie gepaard gaat – te behandelen.

Over de medicamenteuze behandeling bij dementie bestaan veel misverstanden. Werken die geneesmiddelen wel? Wat doet die medicatie juist? Moeten we die medicatie blijven geven? Wat kunnen we wel doen en wat doen we beter niet?

Deze vormingsdag wil een antwoord bieden op al deze en nog vele andere vragen. Er wordt uitleg gegeven over welke medicatie voorgeschreven kan worden en wat hun voor- en nadelen zijn. Daarnaast worden ook de nieuwe/toekomstige therapeutische ontwikkelingen belicht. Wordt dementie in de toekomst behandelbaar en hoe ver staan we eigenlijk af van zo'n medische oplossing? Vervolgens staan we stil bij het (over)gebruik van psychofarmaca. Waarvoor worden zij gebruikt en kunnen we het gebruik verminderen? Een aantal tips om het medicatiegebruik in de praktijk te verminderen worden meegegeven, evenals enkele inspirerende voorbeelden.

Doelgroep

Deze vormingsdag richt zich tot referentiepersonen dementie, verpleegkundigen (ziekenhuizen, psychiatrische ziekenhuizen en woonzorgcentra), dementiekundige hulpverleners binnen de thuiszorg en ziekenfondsen, medewerkers uit CGG, psychiatrische verzorgingstehuizen, gehandicaptenzorg en netwerken palliatieve zorg.

Maximum aantal deelnemers: 25



Docent

Eline Moors, apotheker en vrije vormingsmedewerker bij het Expertisecentrum Dementie Vlaanderen



Datum en plaats

Dinsdag **14 november 2017** van 9.30u tot 16.30u

De opleiding gaat door in het Sociaal Huis OCMW Halle (zaal De Wending), Auguste Demaegthlaan 30, 1500 Halle.

Op 20 minuten wandelafstand van station Halle.

Inschrijven

Inschrijven kan via <http://infocentrum.dementie.be>

Betalingsvoorwaarden

De deelnameprijs is **89 euro** (inclusief hand-outs, broodjeslunch en koffie).

Na inschrijving ontvang je van ons een factuur.



Deelnemers aan deze cursus kunnen het voor apothekers ontwikkeld kennispakket 'Farmaceutische zorg voor personen met dementie' bestellen aan het gunsttarief van **65 euro** (normale prijs: 79 euro). Via het inschrijvingsformulier kan je je bestelling mee doorgeven. Op de vormingsdag bezorgen we je bestelling.

Meer info

Website: www.dementie.be

t 03 609 56 14





Vormingsdag | Workshop THUISZORG :

Zingen met mensen met dementie in de thuiszorg

NIEUW

7

Fotonkoor ism de Stem van ons Geheugen



Inhoud

Zingen brengt samen, zingen werkt verbindend.

Zingen met mensen met dementie is een manier om het gewone te doen en te blijven doen.

Zingen en muziek maakt deel uit van ons dagelijks leven.

Op deze vormings- en ervaringsdag staan we stil bij de effecten van het

zingen, krijg je instrumenten aangereikt om een koor te starten in de thuiszorg en maak je een koorgebeuren mee van het Fotonkoor.

Er is voldoende ruimte om vragen in te brengen.

O_overdoevend
zinnestrelend
lachend
lachend
dansgedruis
orkest met warme stemmen
tokkellend en tintelend
MUZIEK
leeft in dit huis

INHOUD



Doelgroep

Deze vormings- en ervaringsdag richt zich tot geïnteresseerden die in de **thuiszorg** een koor willen opstarten.

Maximum aantal deelnemers: 20

Docenten

Katrien van Geystelen, projectleider De Stem van ons Geheugen

Elke Poppe, dementieconsulent regionaal expertisecentrum Foton en koorbegeleider Fotonkoor

Hilde Delameillieure, coördinator regionaal expertisecentrum Foton



Datum en plaats

Dinsdag **14 november 2017** van 9.30u tot 16.30u.

Fotonhuis, Biskajersplein 2, 8000 Brugge.

Inschrijven

Inschrijven kan via <http://infocentrum.dementie.be>

Betalingsvoorwaarden

De deelnameprijs is **89 euro** (inclusief hand-outs, broodjeslunch en drank).

Na inschrijving ontvang je van ons een factuur.

Meer info

Website: www.dementie.be

t 03 609 56 14



INHOUD





Opleiding:

Dementie en het lerend vermogen

8

“Het leervermogen blijft bij dementie nog lang bestaan, alleen werkt het op een andere manier dan bij gezonde mensen.” – Roy Kessels

Inhoud

Mensen met dementie kunnen nog **leren**!

Dankzij de toepassing van dit lerend vermogen is het mogelijk antwoord te geven op vragen als:

- > Hoe leer ik iemand de weg naar de bakker of zijn eigen kamer weer te vinden?
- > Hoe leer ik iemand omgaan met moderne hulpmiddelen zoals een automatische pillendoos, een tablet of een spelcomputer?
- > Hoe leer ik iemand om niet 100 keer per dag dezelfde vraag te stellen?
- > Hoe leer ik iemand om niet zomaar de kamers van anderen binnen te lopen?



Tijdens de opleiding worden kennis en vaardigheden overgedragen en wordt er ook geoefend met eigen casuïstiek.

De in deze opleiding aangereikte inhoud is gebaseerd op het boek ‘(Op)nieuw geleerd, oud gedaan: over het lerend vermogen van mensen met dementie’ van Ruud Dirkse e.a.

“Het mooie is dat mensen zichzelf weer gaan respecteren, trots zijn en dat ze weer erkenning krijgen voor wie ze zijn”. – T. Heuver, verpleegkundige



Doelgroep

Alle geïnteresseerde zorg- en hulpverleners, zowel uit de thuiszorg als de residentiële sector, die interesse hebben in dementie en het lerend vermogen.

Maximum aantal deelnemers: 15

Docenten

Katrien Moors, ergotherapeut en medewerker bij het regionaal expertisecentrum dementie Contact.



Anneleen Janssens, klinisch neuropsycholoog en medewerker bij het regionaal expertisecentrum dementie Contact.

Data en plaats

Donderdag **16 november**, donderdag **30 november** en donderdag **7 december 2017**, telkens van 12.30u tot 16.30u

De opleiding gaat door in Woonzorgcentrum Hoge Vijf – campus Banneux, Hadewychlaan 74, Banneuxwijk, 3500 Hasselt. Op 10 minuten wandelafstand van het station van Kiewit (eerste halte voorbij station Hasselt).

Inschrijven

Inschrijven kan via <http://infocentrum.dementie.be>

Betalingsvoorwaarden

De deelnameprijs is **195 euro**. In dit bedrag is het cursusmateriaal en drank inbegrepen. Na inschrijving ontvang je van ons een factuur.

Meer info

Website: www.dementie.be

t 03 609 56 14





Workshop :

Gebruik van je stem in de dagelijkse zorg en begeleiding van personen met dementie

9

Wil je bewuster worden van je stem?

Wil je actief beleven wat het luisteren naar een stem met je doet?

Wil je tijdens je werk meer durven zingen/neuriën?

Welkom !

Inhoud

Onderzoeken en artikels beschrijven het belang van de stem bij de dagelijkse handelingen en verzorging van personen met dementie. Zij zijn zeer gevoelig voor het timbre van je stem en de manier waarop je praat.

Met je stem bewust contact maken met de bewoner tijdens de dagelijkse handelingen kan ervoor zorgen dat het samen zijn makkelijker en aangener wordt, zowel voor de persoon met dementie als voor zijn begeleider. Vanuit de ervaringen met spre-

ken en zingen, wordt het makkelijker om dankzij de intonatie van de stem van je bewoner te interpreteren hoe hij/zij zich voelt.



Deze workshop gaat heel concreet in op de manier waarop je meestal je stem gebruikt en wat de invloed ervan kan zijn op de toehoorder. Op een laagdrempelige manier krijg je

de mogelijkheid om zelf aan den lijve te ondervinden hoe deugdzaam zingen is en wat je gewaar wordt als er met of voor jou gezongen wordt. We geven je suggesties in verband met stemgebruik mee naar huis.

Het zelf **ervaren en beleven** staan tijdens deze dag centraal. Zang-of muziekervaring is echt niet nodig. Wel vragen we openheid om op ontdekking te gaan ...



Doelgroep

Tijdens deze **ervaringsworkshop** richten we ons tot iedereen die in de zorg en begeleiding van personen met dementie iets met hun stem willen doen, hun stem als uitdrukkingmiddel beter willen leren kennen en gebruiken, hun stem weer willen laten klinken (letterlijk en figuurlijk).

Maximum aantal deelnemers: 20

Docenten

Katlijn Vanhoutte, zang- en stemtherapeute en Mindfulness Trainer

Annemie Van Neck, dementie-expert

Datum en plaats

Maandag **27 november 2017** van 9.30u tot 16.30u

Bibliotheek Permeke, De Coninckplein 26, 2060 Antwerpen (ingang via Muizenstraat). Op wandelafstand van het station Antwerpen Centraal.

Inschrijven

Inschrijven kan via <http://infocentrum.dementie.be>

Betalingsvoorwaarden

De deelnameprijs is **89 euro** (inclusief hand-outs, broodjeslunch en drank).

Na inschrijving ontvang je van ons een factuur.

Meer info

Website: www.dementie.be

t 03 609 56 14





Vormingsdag | Workshop :

Verlies- en rouwverwerking bij dementie

NIEUW

10



“Het moeten aanvaarden is niet zo gemakkelijk en de manier van aanvaarden zal voor iedereen verschillen. Begrip hebben is in dit geval zeer belangrijk, zo komt het minder hard aan.

Ik besef maar al te goed dat mijn leven niet meer is zoals vroeger, maar ik zal wel blijven vechten” – Piet Hermans

Inhoud

Dementie is een proces van telkens weer verlies lijden. Het is voor de persoon met dementie en zijn omgeving een voortdurend afscheid nemen. De verwerking hiervan is erg individueel. Inzichten in het verwerkingsproces van verlieservaringen ten gevolge van dementie vormen het uitgangspunt om dit proces beter te ondersteunen. Factoren die dit proces beïnvloeden geven meteen een kapstok hoe ermee om te gaan als hulpverlener. Maar ook het onderkennen van vaardigheden bij personen met dementie die nog aanwezig zijn, kan daartoe bijdragen. De voormiddag zoekt verder in op enkele kaders en begrippen die hierbij belangrijk zijn.

Tijdens de namiddag gaan we aan de slag met het documagazine ‘Dementie. Omgaan met verlies’ om eenvoudige maar zelden evidente ondersteuningsmogelijkheden en -strategieën te ontdekken. Het magazine geeft inzicht in diverse copingmechanismen van personen met dementie en hun mantelzorgers. Daarnaast geven enkele deskundigen hierin hun visie en nuttige tips om goed om te gaan met verlieservaringen bij dementie.

We reiken bovendien een werkmethode aan die kan gehanteerd worden tijdens interactieve informatieavonden, praatcafés, familiegroepen, ...

INHOUD



Doelgroep

Deze vormings- en workshopdag richt zich naar elke professionele hulpverlener in de zorg voor personen met dementie.

Maximum aantal deelnemers: 20

Docent

Herman Wauters, maatschappelijk werker en vormingswerker. Werkzaam in het regionaal expertisecentrum dementie Orion ism PGN en het ouderenteam van het CGG De Pont. Meer dan 25 jaar ervaring in de welzijns- en zorgsector.



Datum en plaats

Donderdag **30 november 2017** van 9.30u tot 16.30u

De opleiding gaat door in de lokalen van CGG De Pont, Lange Ridderstraat 20, 2800 Mechelen. Op 10 minuten wandelafstand van het station van Mechelen.

Inschrijven

Inschrijven kan via <http://infocentrum.dementie.be>



Betalingsvoorwaarden

De deelnameprijs is **90 euro** (inclusief hand-outs, werkmethodek, documagazine: 'Dementie. Omgaan met verlies', broodjeslunch en drank). Na inschrijving ontvang je van ons een factuur.

Extra documagazines kunnen tijdens de vormingsdag aangekocht worden aan 4 euro per stuk.

Meer info

Website: www.dementie.be

t 03 609 56 14





Vormingsdag :

Dementie op jonge leeftijd



11

NIEUW

Inhoud

Dementie op jonge leeftijd is dementie die optreedt voor de leeftijd van 65 jaar. Ogenscheinlijk is er geen onderscheid met dementie die op latere leeftijd aanvangt. Toch blijkt in de praktijk dat de noden voor de twee groepen niet dezelfde zijn. De jonge persoon met dementie is vaak nog vitaler en bevindt zich in een andere levensfase. Dit maakt dat de noden aanzienlijk anders zijn dan bij dementie op latere leeftijd, en dat de ouderenzorgvoorzieningen voor deze laatste dikwijls niet adequaat ervaren worden bij jongdementie. Mede daardoor wordt start van dagzorg en/of residentiele zorg (te) lang uitgesteld.



Deze vormingsdag biedt een bundeling van theoretische achtergrond en praktijk:

- > We geven informatie over het voorkomen van dementie op jonge leeftijd, het diagnostisch proces en de impact op het hele gezin. Samen zoeken we naar oplossingen voor de uitdagingen die jongdementie aan zorgverleners stellen.
- > Een mantelzorger komt langs om samen met ons de ervaren knelpunten en hulpbronnen te bespreken.
- > We delen ook onze eigen ervaringen met zorg voor jonge mensen met dementie, vanuit het praktijkvoorbeeld van de Zorgcirkels Jongdementie.
- > Ten slotte gaan we in de groep aan de slag met casuïstiek die kan aangebracht worden door de deelnemers.

Doelgroep

Deze vormingsdag richt zich tot alle hulpverleners die meer willen weten over dementie op jonge leeftijd. Je kan werken als beleidsmedewerker of rechtstreeks contact hebben met gezinnen met jongdementie in de thuiszorg, dagverzorgingscentra, ziekenhuizen, woonzorgcentra, opleidingscentra, ... Enige ervaring hebben met jongdementie is aanbevolen, maar niet noodzakelijk.

Maximum aantal deelnemers: 25

INHOUD



Docenten

Katja Van Goethem, consulent bij het regionaal expertisecentrum dementie Memo en verantwoordelijke van Het



Ontmoetingshuis bij de Zorgcirkels Jongdementie.

Annetje Janssens, consulent bij het regionaal expertisecentrum dementie Memo en editor van het boek *Dementie op jonge leeftijd*.



Datum en plaats

Dinsdag **5 december 2017** van 9.30u tot 16.30u

De opleiding gaat door in de lokalen van Jeugdherberg De Blauwput, Martelarenlaan 11A, 3010 Leuven (Kessel-lo). Jeugdherberg De Blauwput ligt vlak aan het bus- en treinstation van Leuven (via achteruitgang).

Inschrijven

Inschrijven kan via <http://infocentrum.dementie.be>

Betalingsvoorwaarden

De deelnameprijs is **89 euro** (inclusief hand-outs, broodjeslunch en drank).

Na inschrijving ontvang je van ons een factuur.

Meer info

Website: www.dementie.be

t 03 609 56 14





Vormingsdag ZIEKENHUIS:

Omgaan met personen met dementie in het ziekenhuis

12



Inhoud

In het ziekenhuis kom je regelmatig in contact met personen met dementie. Zij stellen een hulpvraag, die niet altijd gemakkelijk te beantwoorden is. De context van een ziekenhuis heeft immers een eigenheid die haaks kan staan op de ondersteuningsnoden van personen met dementie. Denk maar aan de behoefte aan een veilige omgeving, waaraan je niet altijd kan voldoen als je mensen met pijn en ongemak in een niet vertrouwde omgeving brengt. Toch kan je als zorgverlener in het ziekenhuis het verschil maken voor de patiënt met dementie.

Tijdens deze vormingsdag staan we stil bij de specifieke noden van personen met dementie en hoe je daar in het ziekenhuis zo optimaal mogelijk aan kan voldoen. We lichten het onderscheid tussen dementie en delier toe en staan stil bij wijzen van contactname en benadering. Er wordt tijd genomen voor casusbesprekingen. Reken op een interactieve aanpak.



Doelgroep

Deze vormingsdag richt zich naar **ziekenhuispersoneel** (verpleegkundigen, ergotherapeuten, maatschappelijk werkers, sociaal verpleegkundigen, kinesisten ...) dat in contact komt met patiënten met dementie.

Maximum aantal deelnemers: 25

Docenten

Astrid Herman, neuropsycholoog in het St. Franciscus-ziekenhuis in Heusden-Zolder

Anneleen Janssens, dementie-expert bij het regionaal expertisecentrum dementie Contact



Datum en plaats

Donderdag **1 februari 2018** van 9.30u tot 16.30u

De opleiding gaat door in de lokalen van vzw Tabor, Molenaarsstraat 26, 9000 Gent.

Inschrijven

Inschrijven kan via <http://infocentrum.dementie.be>

Betalingsvoorwaarden

De deelnameprijs is **89 euro** (inclusief hand-outs, broodjeslunch en drank).

Na inschrijving ontvang je van ons een factuur.

Meer info

Website: www.dementie.be

t 03 609 56 14





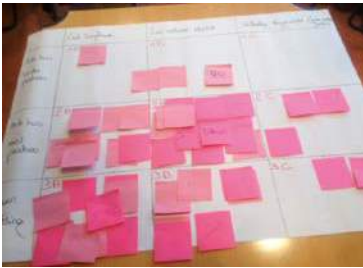
Workshop :

Vorming geven over dementie



13

“Je kunt een leerling vandaag iets leren, maar als je zijn nieuwsgierigheid kunt prikkelen, zal hij zijn hele leven blijven leren” – vrij vertaald naar Clay P. Bedford



Inhoud

Je wil een vorming geven over dementie die je toehoorders inspireert en enthousiasmeert? Je bent de powerpointpresentaties beu en zoekt een andere manier om je informatie voor te stellen? Stoorzenders wil je toch constructief meenemen in je verhaal?

Dan is deze workshop iets voor jou !

We gaan **aan de slag** met diverse vormingsmethodieken en -materialen en geven je tips om met meer vertrouwen voor de groep te staan.

Doelgroep

Iedereen die in het kader van de uitvoering van zijn functie vormingsmomenten over dementie verzorgt en op zoek is naar een verfrissende aanpak.

Maximum aantal deelnemers: 20

Docent

Katja Van Goethem, consulent van het regionaal expertisecentrum dementie Memo



Datum en plaats

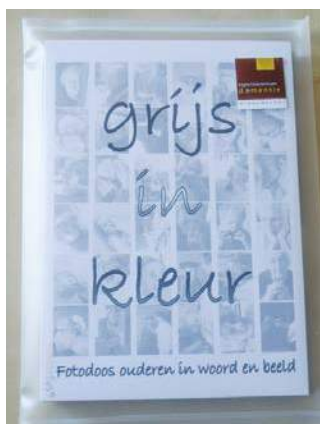
Dinsdag **6 februari 2018** van 9.30u tot 16.30u

Jeugdherberg De Blauwput, Martelarenlaan 11A, Leuven (Kessel-Lo)

Op 5 minuten wandelafstand van het station Leuven (via achteruitgang).

INHOUD





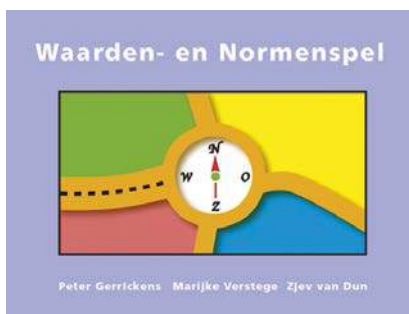
Inschrijven

Inschrijven kan via <http://infocentrum.dementie.be>

Betalingsvoorwaarden

De deelnameprijs is **89 euro** (inclusief cursusmateriaal, broodjeslunch en drank).

Na inschrijving ontvang je van ons een factuur.



Meer info

Website: www.dementie.be

t 03 609 56 14



INHOUD





Vormingsdag | Workshop :

Ethische dilemma's in de zorg voor personen met dementie

NIEUW

14



Inhoud

Ethische dilemma's zijn niet weg te denken uit de zorg voor personen met dementie. Voorbeelden van dilemma's in de zorg kunnen betrekking hebben op onder meer de draagkracht bij waarheidsmededeling, fixatie, bemoeizorg, zorgtechnologie, sondevoeding, levenseindekwesties, ...

Vaak gaat het geconfronteerd worden met een dilemma, gepaard met onzekerheid of twijfel. Soms gaat het gepaard met ingehouden emoties of meningsverschillen. Een dilemma typeert zich door de verschillende – soms tegengestelde – waarden die in onze maatschappij gangbaar zijn. Waarden die tegenover elkaar moeten afgewogen worden. Belangrijk daarbij is te weten vanuit welke waarden we zelf vertrekken en kennis hebben van de waarden van anderen die betrokken zijn in de zorg. Het oplossen en/of hanteren van een dilemma in de zorg is daardoor een zoektocht naar welke waarden we prioriteit geven en waarom.

In deze zoektocht tracht deze dag enige klaarheid te brengen. We vertrekken vanuit een gedragen visie op zorg om vervolgens een stappenplan aan te reiken om ethische vraagstukken te behandelen.

Tijdens de namiddag exploreren we verschillende situaties en leren hoe we ze in onze werkomgeving kunnen hanteren. We passen het stappenplan toe.

INHOUD



Doelgroep

Deze vormings- en workshopdag richt zich naar elke professionele hulpverlener in de zorg voor personen met dementie.

Maximum aantal deelnemers: 20

Docent

Herman Wauters, maatschappelijk werker en vormingswerker. Werkzaam in het regionaal expertisecentrum dementie Orion ism PGN en het ouderenteam van het CGG De Pont. Meer dan 25 jaar ervaring in de welzijns- en zorgsector.



Datum en plaats

Dinsdag **6 februari 2018** van 9.30u tot 16.30u

De opleiding gaat door in de lokalen van CGG De Pont, Lange Ridderstraat 20, 2800 Mechelen. 10 minuten wandelafstand van het station van Mechelen.

Inschrijven

Inschrijven kan via <http://infocentrum.dementie.be>

Betalingsvoorwaarden

De deelnameprijs is **89 euro** (inclusief hand-outs, broodjeslunch en drank).

Na inschrijving ontvang je van ons een factuur.

Meer info

Website: www.dementie.be

t 03 609 56 14





Vormingsdag :

Atypische vormen van dementie en jongdementie



15



Inhoud

Dementie is het gevolg van hersenschade. Maar die is niet altijd het gevolg van de ziekte van Alzheimer. Er zijn meer dan 60 ziektes die dementie kunnen veroorzaken. Andere ziektes leiden tot andere vormen van dementie.

Enkele van de meest gekende zijn vasculaire dementie, frontotemporale dementie, dementie met Lewy Bodies of de ziekte van Huntington. Vaak zijn deze ziektes ondergediagnosticeerd, onder meer omdat de symptomen niet steeds meteen aan dementie doen denken. Geheugenproblemen staan niet altijd op de voorgrond. Soms zijn vooral de gedragsproblemen opvallend of het niet meer voor zichzelf kunnen zorgen. Ook de behoeften van de persoon met dementie kunnen sterk verschillen.

Op deze vormingsdag leer je de **symptomen** van de minder bekende vormen van dementie te onderkennen en te benoemen, van belang in functie van een accurate diagnose door de arts. Je maakt ook kennis met de **specifieke behoeften** van deze mensen en hoe hierop in te spelen. Verschillende van deze vormen van dementie komen ook op jongere leeftijd voor, waardoor ook jongdementie aan bod komt.



Doelgroep

Deze vormingsdag is een zinvolle verdieping voor alle hulpverleners werkzaam in de thuiszorg, dagverzorgingscentra, ziekenhuizen en woonzorgcentra.

Maximum aantal deelnemers: 25

Docent

Guy Lorent, klinisch neuropsycholoog in UPC Sint Kamillus in Bierbeek.



Data en plaats

> Vrijdag **9 februari 2018** van 9.30u tot 16.30u

De opleiding gaat door in de lokalen van het provinciehuis Boeverbos, Koning Leopold III-laan 41, 8200 Brugge (Sint Andries).

> Vrijdag **9 maart 2018** van 9.30u tot 16.30u

De opleiding gaat door in de lokalen van het regionaal expertisecentrum brOes, Haachtsesteenweg 76, 1210 Sint-joost-ten-Node. brOes ligt op minder dan 10 minuten stappen van station Brussel Noord.

Inschrijven

Inschrijven kan via <http://infocentrum.dementie.be>

Betalingsvoorwaarden

De deelnameprijs is **89 euro** (inclusief hand-outs, broodjeslunch en drank).

Na inschrijving ontvang je van ons een factuur.

Meer info

Website: www.dementie.be

t 03 609 56 14





Workshop:

De schat van je leven

Een kennismaking met reminiscentie



16

Inhoud

“Vorig jaar trof ik bij een bezoek mijn vader eens uitermate enthousiast en blij aan. Die middag hadden ze een zanger/accordeonist op bezoek gehad die allerlei oude liedjes zong met de bewoners. Als rasechte sinjoor en havenarbeider had mijn vader stevig meegedaan. En zelfs 's avonds zong hij een paar van die liedjes voor me. Niet juist in de toon, maar met zichtbaar veel plezier!”



“Ze kunnen zich vaak de naam van hun meester uit de lagere school herinneren, maar weten niet meer wie ze gisteren op de koffie kregen.”

Voor wie iemand met dementie verzorgt of in zijn omgeving heeft, klinkt de uitspraak erg herkenbaar. Mensen met dementie vergeten veel. Maar tezelfdertijd lijken sommige dingen in hun geheugen gebeiteld. Het boek ‘De schat van je leven’ neemt mantelzorgers en professionele zorgverleners mee in de beleveningswereld van iemand met dementie. Dit aan de hand van reminiscentie: het ophalen van herinneringen.

Auteur Herlinde Dely licht het concept toe en biedt concrete handvaten om het levensverhaal in het dagelijks leven te verweven. Hoe lees je mensen met dementie voor? Waarom is muziek zo belangrijk? Kan je in elke fase reminisceren, ...

Laat je inspireren door deze workshop!

INHOUD



Doelgroep

Deze workshop richt zich naar iedereen die bewust wil omgaan met oude herinneringen en er activiteiten rond wil organiseren.

Maximum aantal deelnemers: 15

Docent

Herlinde Dely, medewerker kwaliteitszorg bij het Expertisecentrum Dementie Vlaanderen



Datum en plaats

Donderdag, **22 februari 2018** van 13 tot 17u

Woonzorgcentrum Hogeveijf, campus Banneux, Hadewychlaan 74, Banneuxwijk, 3500 Hasselt. Op 10 minuten wandelafstand van het station van Kiewit (eerste halte voorbij station Hasselt).



Inschrijven

Inschrijven kan via <http://infocentrum.dementie.be>

Betalingsvoorwaarden

De deelnameprijs is **79 euro**. In deze prijs zijn drank en het pakket 'De schat van je leven: herinneringen ophalen met mensen met dementie' inbegrepen.

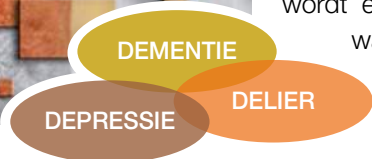
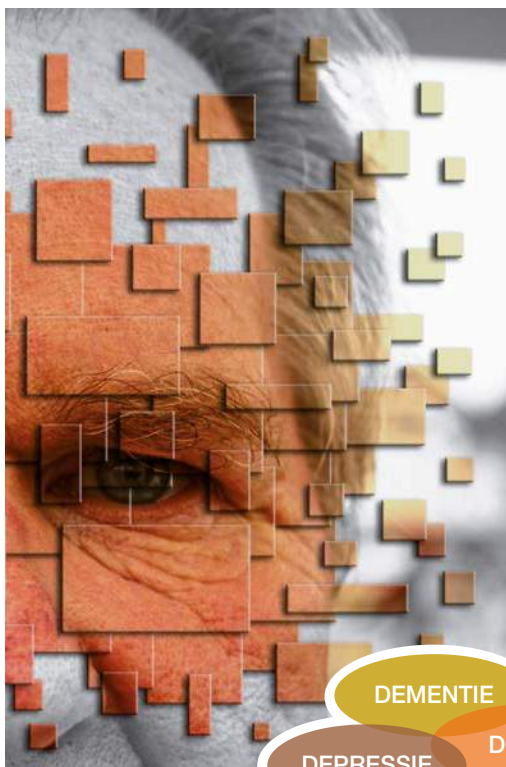
Na inschrijving ontvang je van ons een factuur.

Meer info

Website: www.dementie.be

t 03 609 56 14





Inhoud

Tijdens deze praktijkgerichte en interactieve vormingsdag wordt een algemeen beeld geschetst waarbij zowel psychiatrische ziektebeelden (depressie en delier) als enkele vormen van dementie (neurocognitieve stoornis volgens DSM-5) kort besproken worden.

Er wordt uitgebreid stilgestaan bij depressies bij ouderen en waar dit het meest voorkomt binnen het dementieproces. Er worden adviezen aangereikt in de omgang met depressieve ouderen en delier bij ouderen. Vanuit deze invalshoeken wordt een samenvatting gemaakt waarin het verschil tussen de 3 D's: dementie, delier en depressie in beeld komt.

Hulpverleners worden ook meer en meer geconfronteerd met mensen met een psychiatrische problematiek die dementie krijgen en mensen met dementie die een psychiatrisch ziektebeeld ontwikkelen. Vaak is dit een dunne grens waar het voor de hulpverlener zoeken is naar een gepaste attitude en omgang. Hier leren we symptomen en betekenis van gedrag herkennen en worden er handvaten aangereikt om er op een meer passende wijze mee om te gaan.

Doelgroep

Iedere hulpverlener die interesse heeft in het thema: referentiepersonen dementie, verpleegkundigen uit ziekenhuizen en woonzorgcentra

Maximum aantal deelnemers: 25

Docent

Jan Debaene, hoofdverpleegkundige acute ouderenspsychiatrie AZ Sint-Jan Brugge-Oostende AV en docent vzw De Dialoog (opleidings- en communicatiecentrum)



Datum en plaats

Donderdag **1 maart 2018** van 9.30u tot 16.30u

De opleiding gaat door in de lokalen van vzw Tabor, Molenaarsstraat 26, 9000 Gent

Inschrijven

Inschrijven kan via <http://infocentrum.dementie.be>

Betalingsvoorwaarden

De deelnameprijs is **89 euro** (inclusief hand-outs, broodjeslunch en drank).

Na inschrijving ontvang je van ons een factuur.

Meer info

Website: www.dementie.be

t 03 609 56 14





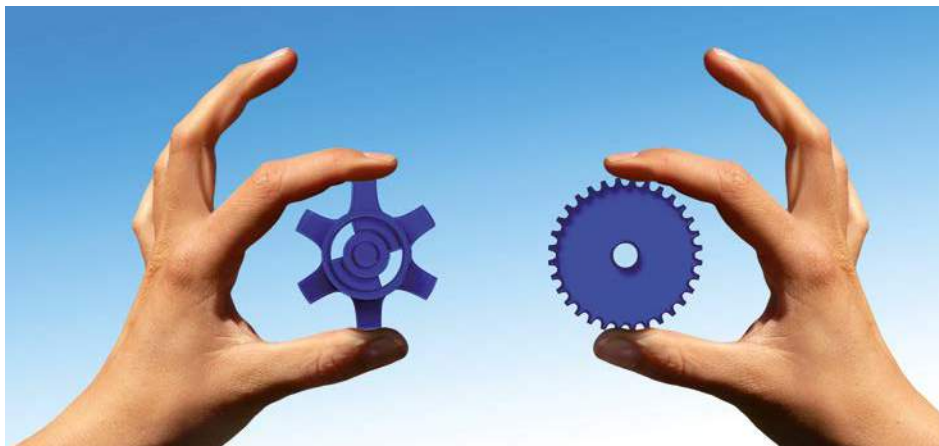
Vormingsdag :

Verbinding leggen met families vanuit het geweldloze communicatiemodel en contextuele denkkader



18

NIEUW



Inhoud

In de zorg voor personen met dementie komen we ook steeds in contact met de familie (partner, kinderen, andere betrokkenen) van de zorgvrager. Ook zij kijken naar de geboden zorg vanuit een bepaald perspectief, gekleurd door hun unieke relatie als familielid.

Hoe ga je op een gepaste manier om met familieleden? Hoe leg je verbinding met families die zich kritisch uitlaten over de zorg die geboden wordt? Hoe verhinder je dat je in discussies verzeild raakt waar niemand beter van wordt?

Op deze vormingsdag gaan we op zoek naar achtergronden van de relationele dynamieken in gezinnen en families. We proberen een genuanceerd beeld te schetsen van families en reiken handvaten aan om constructief in gesprek te gaan met hen.

We vertrekken hierbij vanuit het geweldloze communicatiemodel van *Rosenberg* en het contextuele denkkader van *Nagy*.

INHOUD



Doelgroep

Deze vormingsdag richt zich naar al wie in de zorg in contact komt met familieleden van personen met dementie.

Maximum aantal deelnemers: 25

Docenten

Bart Deltour, directeur doelgroepen

Familiezorg West-Vlaanderen vzw

Hilde Delameilleure, coördinator regionaal expertisecentrum dementie Foton en thuisbegeleidingsdienst dementie



Datum en plaats

Donderdag **1 maart 2018** van 9.30u-16.30u

De opleiding gaat door in de lokalen van het provinciehuis Boeverbos, Koning Leopold III-laan 41 8200 Brugge (Sint-Andries).

Inschrijven

Inschrijven kan via <http://infocentrum.dementie.be>

Betalingsvoorwaarden

De deelnameprijs is **89 euro** (inclusief hand-outs, broodjeslunch en drank).

Na inschrijving ontvang je van ons een factuur.

Meer info

Website: www.dementie.be

t 03 609 56 14





Vormingsdag :

Armoede en dementie, dubbel pech?

NIEUW

19

Armoede kan een risicofactor zijn voor het ontwikkelen van dementie. Daarnaast hebben mensen met dementie een verhoogd risico om in armoede terecht te komen.



Inhoud

Goed omgaan met mensen die in armoede leven, is niet eenvoudig maar maakt wel een hemelsbreed verschil. Wanneer deze mensen ook nog met dementie geconfronteerd worden, stoten ze vaak op nog meer onbegrip en onkunde van goedbedoelende anderen.

Tijdens deze vorming verdiepen we ons in de relatie tussen armoede en dementie. We gaan uitgebreid in op de verschillende vormen van dementie in relatie tot armoede en hoe deze dubbele problematiek ook de zorgrelatie beïnvloedt. Aan de hand van beeldgetuigenissen en interactieve methodieken creëren we meer inzicht in armoede en dementie.

We reiken je tips en vaardigheden aan om zelf aan de slag te gaan met deze kwetsbare doelgroep.

INHOUD



Doelgroep

Deze vorming richt zich tot iedereen die geïnteresseerd is of geconfronteerd wordt met deze (dubbele) problematiek.

Maximum aantal deelnemers: 22

Docent

Riet Pauwels, coördinator en dementie-expert bij het regionaal expertisecentrum dementie Orion ism PGN.



Voorheen coördinator van een vereniging waar armen het woord nemen.

Datum en plaats

Donderdag **8 maart 2018** van 9.30u tot 16.30u.

Bibliotheek Permeke, De Coninckplein 26, 2060 Antwerpen (ingang via Muizenstraat). Op wandelafstand van het station Antwerpen Centraal.

Inschrijven

Inschrijven kan via <http://infocentrum.dementie.be>



Betalingsvoorwaarden

De deelnameprijs voor deze vorming is **95 euro** (inclusief hand-outs, broodjeslunch en drank). In deze prijs is ook het pakket 'Armoede en dementie' (dossier + DVD) inbegrepen.

Meer info

Website: www.dementie.be

t 03 609 56 14





Inhoud

Tijdens de workshop 'Oog voor mantelzorg' maak je als zorgverlener in de thuiszorg op een actieve manier kennis met de verborgen leefwereld van de mantelzorgers. We gaan in groepjes in gesprek over een aantal casussen vanuit de drie betrokken perspectieven: cliënt, mantelzorgers en verzorgende.

Doorheen deze ervaringsgerichte methodiek komen verschillende uitdagingen en thema's aan bod: privacy, afwezigheid van mantelzorgers, omgaan met grenzen etc. We verwerven meer inzicht in hoe men met mantelzorgers kan samenwerken en hoe collega's dit reeds doen.

Verwacht deze dag geen theoretische vorming, maar wel een actieve sessie!



Dit vormingspakket sluit perfect aan bij het pleidooi voor 'triadisch werken' dat minister Vandeurzen voert in het mantelzorgplan: het gaat over de intense en eerlijke samenwerking tussen cliënt, mantelzorgers en hulpverleners.



Doelgroep

Deze workshop richt zich specifiek naar **verzorgenden uit de thuiszorg**

Maximum aantal deelnemers: 20

Docent

Lindi Fourie, educatief medewerker bij Zorg-Saam. Ze is geschoold in communicatie en onder andere gespecialiseerd in de thema's NLP (neuro linguïstisch programmeren), verbindende communicatie, zelfzorg en mantelzorg.



Datum en plaats

Donderdag **15 maart 2018** van 13u tot 16.30u

Huis van de Sport – Coveliersgebouw, Boomgaardstraat 22, 2600 Berchem.

Op 10 minuten wandelafstand van station Antwerpen Berchem.

Inschrijven

Inschrijven kan via <http://infocentrum.dementie.be>



Betalingsvoorwaarden

De deelnameprijs is **50 euro** (inclusief hand-outs en drank).

Na inschrijving ontvang je van ons een factuur.

Interesse in aankoop van het vormingsmateriaal? Deelnemers aan deze cursus kunnen het materiaal bestellen aan 47 euro. Via het inschrijvingsformulier kan je je bestelling mee doorgeven. Op de vormingsdag bezorgen we je bestelling.

Meer info

Website: www.dementie.be

t 03 609 56 14





Vormingsdag WOONZORGCENTRA :

Op weg naar kleinschaligheid. (ALTIJD) Een goed idee?

NIUW



21



KU LEUVEN
LUCAS

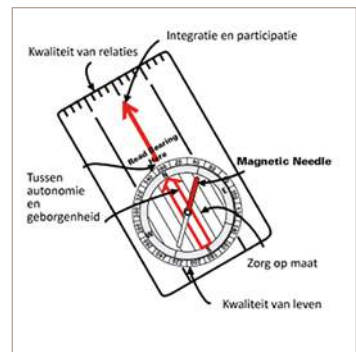
expertisecentrum
dementie
Vlaanderen

Het **Netwerk Kleinschalig Genormaliseerd Wonen (KGW)** voor personen met dementie verenigt 17 woonzorgcentra uit Vlaanderen die elk hun eigen expertise en goede praktijkvoorbeelden hebben uitgebouwd in de zorg voor personen met dementie. Het netwerk wordt ondersteund door LUCAS en het Expertisecentrum Dementie Vlaanderen. Het netwerk vormt een belangrijke partner in het uitwerken van een integraal kwaliteitskader voor personen met dementie.

Inhoud

Graag gaan we met de deelnemers aan de slag rond o.a. volgende onderwerpen:

- > de visie van het netwerk KGW: de blauwdruk met haar 5 werkingsprincipes
- > van 30 bewoners naar een setting van KGW voor 8-16 personen
- > het belang van intervisie
- > talent- en competentie management
- > link KGW en dementievriendelijke samenleving
- > project maaltijdzorg
- > invloed van KGW op de werkbaarheid van jobs
- > de betrokkenheid van familie in KGW



Doelgroep

Deze vormingsdag richt zich naar **leidinggevenden en referentiepersonen dementie** werkzaam **in woonzorgcentra**.

Maximum aantal deelnemers: 40

Docenten

Leden van het Netwerk Kleinschalig Genormaliseerd Wonen



Datum en plaats

Donderdag **22 maart 2018** van 9.30u tot 16.30u

Cultureel Centrum Belgica, Bert Heuvinckzaal, Kerkstraat 24
9200 Dendermonde.



Inschrijven

Inschrijven kan via <http://infocentrum.dementie.be>

Betalingsvoorwaarden

De deelnameprijs is **89 euro** (inclusief brochure, broodjeslunch en drank).

Na inschrijving ontvang je van ons een factuur.

Meer info

Website: www.dementie.be

t 03 609 56 14





Vormingsdag :

Vroegtijdige zorgplanning bij personen met dementie



22

NIEUW



Inhoud

Vroegtijdige zorgplanning maakt deel uit van een zorgcultuur op maat. Uitgangspunt is dat mensen, ook mensen met cognitieve problemen, actief betrokken worden bij de keuzes en beslissingen over de manier waarop zij de rest van hun dagen willen doorbrengen.



In mei 2016 werd de richtlijn 'Vroegtijdige zorgplanning bij personen met dementie' gepubliceerd. Deze richtlijn heeft tot doel

adviezen te formuleren over de praktische toepassing en het verloop van vroegtijdige zorgplanning bij personen met (een vermoeden van) dementie. Met deze richtlijn wordt ten dele tegemoet gekomen aan de vraag vanuit de woonzorgcentra aan ondersteuning op het vlak van de implementatie van vroegtijdige zorgplanning.

Tijdens deze vormingsdag reiken we, naast een uitvoerige toelichting over deze richtlijn, nog meer concrete handvaten aan. Volgende vragen komen aan bod:

- > Wat is vroegtijdige zorgplanning precies?
- > Waarom is vroegtijdige zorgplanning ook belangrijk bij personen met dementie?
- > Hoe kunnen alle zorgverleners gevoeligheid ontwikkelen om signalen van bewoners, patiënten over hun zorg, het wezenlijke in hun leven en levenseinde op te vangen?
- > Op welke manier introduceren we dit onderwerp?
- > Welke informatie en welke vragen moeten aan bod komen in het oriëntatiegesprek? En hoe voeren we dit gesprek?
- > Waarom is het voeren van dit gesprek zo lastig voor mij als hulpverlener, voor de bewoners en voor de mantelzorgers?

INHOUD



Doelgroep

Deze opleiding vertrekt vanuit ervaringen binnen de woonzorgcentra, maar is interessant voor iedere hulpverlener die vroegtijdige zorgplanning in zijn zorgcultuur een plaats wil geven. Ook medewerkers uit de thuiszorg en thuisvervangende milieus (zoals voorzieningen voor personen met een beperking) krijgen hier een antwoord op hun vragen.

Maximum aantal deelnemers: 20

Docent

Greta Vandevenne, zorgcoördinator bij Ocura
Woonzorgcentra – Beringen.



Datum en plaats

Dinsdag **17 april 2018** van 13u tot 17u

Huis van de Sport – Coveliersgebouw, Boomgaardstraat 22, 2600 Berchem.

Op 10 minuten wandelafstand van station Antwerpen Berchem.

Inschrijven

Inschrijven kan via <http://infocentrum.dementie.be>

Betalingsvoorwaarden

De deelnameprijs is **55 euro** (inclusief hand-outs en drank).

Na inschrijving ontvang je van ons een factuur.

Meer info

Website: www.dementie.be

t 03 609 56 14






Vormingsdag | Workshop :

Basale contactmogelijkheden voor personen met (ver)gevorderde dementie

[23]



Ik ben in het centrum
van de wereld
Ik voel me (Ik weet
me bijna niet)
De dingen bestaan
als ze bij me zijn,
aan en rond mijn
lichaam, en naar
mij komen.

ANDREAS FRÖHLICH

Inhoud

Het begeleiden van personen met ernstige beperkingen en het aanbieden van een zinvol bestaan wordt door veel hulpverleners aanzien als moeilijk en problematisch. Basale stimulatie biedt een attitude en een methode die een invullen kan geven aan de uitgangspunten van **warme zorg**.

Basale stimulatie werd ontwikkeld door Andreas Fröhlich, Professor in de orthopedagogiek. Basale stimulatie is sinds eind jaren '80 een begrip geworden in de begeleiding van personen met ernstige meervoudige beperkingen. Vanuit die setting is het steeds meer gegroeid naar een benaderingsmethode die ingezet wordt in de omgang met personen met (ver)gevorderde dementie.

Basale stimulatie gaat ervan uit dat ook personen met zeer ernstige beperkingen, die op het 1^{ste} zicht niet reageren op prikkels uit de omgeving, toch niet zo ongevoelig zijn als men zou denken. Mits aangepaste, zintuiglijke prikkels zijn zij zeker ook te 'bereiken'.

Tijdens deze dag verkennen we de **theoretische achtergrond** van basale stimulatie en vertalen deze naar praktische en **bruikbare tools** die ingezet kunnen worden in de dagelijkse omgang en verzorging van personen met dementie.

INHOUD



Doelgroep

Iedereen die geïnteresseerd is en in contact komt met personen met (ver)gevoerde dementie en die de kwaliteit van hun individuele relatie met deze personen wil verbeteren.

Maximum aantal deelnemers: 20

Docent

Nadia Hainaut orthopedagoge en medewerker van het regionaal expertisecentrum dementie Orion ism PGN. Al 25 jaar werkzaam in de dienstverlening aan personen met een motorische- en verstandelijke beperking en personen met dementie.



Datum en plaats

Donderdag **19 april 2018** van 9.30u tot 16.30u.

Deze dag gaat door in Bibliotheek Permeke, De Coninckplein 26, 2060 Antwerpen (ingang via Muizenstraat). Op wandelafstand van het station Antwerpen Centraal.

Inschrijven

Inschrijven kan via <http://infocentrum.dementie.be>

Betalingsvoorwaarden

De deelnameprijs is **89 euro** (inclusief hand-outs, broodjeslunch en drank).

Na inschrijving ontvang je van ons een factuur.

Meer info

Website: www.dementie.be

t 03 609 56 14





Inhoud

De invloed van de omgeving op ons welbevinden en functioneren is groter dan vermoed. Dit geldt in het bijzonder voor personen met dementie.

- > Hoe kunnen we personen met dementie en hun mantelzorgers ondersteunen via de vorm en inrichting van de woonomgeving?
- > Wat maakt dat een persoon met dementie houvast vindt in zijn omgeving?
- > Wat is het belang van kleur en licht?
- > Hoe zorg je ervoor dat een persoon met dementie gemakkelijk zijn weg vindt?
- > Wat is de invloed van de aanwezigheid van andere mensen op de omgeving?

Aan de hand van theoretische kaders proberen we op deze en andere vragen een antwoord te formuleren.

In de namiddag reiken we praktische tips en handvaten aan over hoe je met kleine aanpassingen de thuisomgeving dementievriendelijk kan maken. We maken je ook wegwijs in een aantal hulpmiddelen die worden aangeboden. Wanneer is een hulpmiddel wenselijk of zelfs noodzakelijk?



Doelgroep

Deze vormingsdag/workshop richt zich tot iedereen die werkt met personen met dementie in hun **thuisomgeving**.

Maximum aantal deelnemers: 25

Docent

Katrien Moors, ergotherapeut en medewerker bij het regionaal expertisecentrum dementie Contact.



Datum en plaats

Donderdag **17 mei 2018** van 9.30u tot 16.30u.

Woonzorgcentrum Hogeveijf – Campus Banneux, Hadewychlaan 74, Banneuxwijk, 3500 Hasselt. Op 10 minuten wandelafstand van het station van Kiewit (eerste halte voorbij station Hasselt).



Inschrijven

Inschrijven kan via <http://infocentrum.dementie.be>

Betalingsvoorwaarden

De deelnameprijs is **89 euro** (inclusief hand-outs, broodjeslunch en drank).

Na inschrijving ontvang je van ons een factuur.

Meer info

Website: www.dementie.be

t 03 609 56 14





Opleiding :

Dementie bij personen met een verstandelijke beperking



[25]

IN COMPANY



Door de stijgende levensverwachting komt dementie bij oudere mensen met een verstandelijke beperking steeds vaker voor. In deze tweedaagse opleiding verkennen we hoe je daar als individuele hulpverlener én als zorgorganisatie mee kan omgaan.

Standaardopleiding

- > Omschrijving dementie: verschillende oorzaken en verschijningsvormen.
 - mogelijkheden en beperkingen van de personen met een verstandelijke beperking en dementie – belevingswereld van de persoon met dementie.
- > Diagnostiek: belang, mogelijkheden en beperkingen – methodiek – instrumenten
- > Passende omgangsvormen en specifieke begeleidingsmethodieken.
- > Bespreekbaar maken van dementie naar medebewoners en familie toe.

INHOUD



Op maat?

Hebt u specifieke vragen in uw organisatie? Het standaardaanbod kan op uw vraag anders ingevuld worden.

Doelgroep

Deze **tweedaagse opleiding** richt zich naar begeleiders, hoofdopvoeders en zorgcoördinatoren.

Docent

Patricia Wildiers, docent en opleidingsverantwoordelijke bij het LBC-NVK Volwassenenonderwijs en freelance medewerkster bij het Expertisecentrum Dementie Vlaanderen



Data en plaats

Deze opleiding wordt aangeboden **binnen je eigen organisatie**. Data zijn af te spreken in onderling overleg met de lesgever.

Offerte-aanvraag

Aanvragen van deze opleiding kan via miranda.vermeiren@dementie.be

Meer info

Website: www.dementie.be

t 03 609 56 14





Jaarlijks neemt het aantal personen dat opgeleid is tot referentiepersoon dementie toe. Reeds meer dan 1700 medewerkers engageren zich, om de kwaliteit van zorg en begeleiding voor personen met dementie te bevorderen.

Catherine is referentiepersoon in De Wyngaert. 'Ik ben degene bij wie collega's terecht kunnen met vragen over hoe ze persoonsgericht kunnen werken met personen met dementie en hoe ze kunnen bijdragen tot hun geluk'. Om referentiepersoon te worden, heeft Catherine een **extra opleiding** gevolgd bij het **Expertisecentrum Dementie Vlaanderen**. 'Die extra opleiding vond ik een enorme meerwaarde.'

[bron: Wel magazine, provincie
Vlaams-Brabant, nr. 23 – maart 2016]

Naast de opleiding tot referentiepersoon, waarover je in dit boekje alles terugvindt, blijven we referentiepersoon ondersteunen. Daartoe zetten we de deuren van onze documentatiecentra wagenwijd open, organiseren we studiedagen, vullen we het handboek 'Dementie: van begrijpen naar begeleiden' aan met de nieuwste inzichten en worden er per provincie terugkomdagen voor referentiepersoon georganiseerd.



Is deze opleiding iets voor jou?

Werk je in een woonzorgcentrum, thuiszorgorganisatie, ziekenhuis?

- ➔ Wil je de mens achter de persoon met dementie centraal stellen en respecteren?
- ➔ Zie je jezelf in jouw organisatie wel het **aanspreekpunt** worden voor vragen van je collega's over de begeleiding van personen met dementie?
- ➔ Heb je zin, om samen met je directie en je collega's, ideeën uit te werken zodat je organisatie een (nog betere) zorg kan bieden aan personen met dementie?
- ➔ Voel je je geroepen om de behoeften van personen met dementie in je werkveld te verdedigen?
- ➔ En herken je jezelf in deze vaardigheden?



➔ **Dan ben jij misschien wel de geknipte persoon om referentiepersoon dementie te worden !**



Opleidingen referentiepersoon 2018

In 2018 organiseert het Expertisecentrum Dementie Vlaanderen in nauwe samenwerking met de collega's uit de regionale centra **vier opleidingen** tot referentiepersoon dementie.

Per opleiding kunnen maximum **22 personen** deelnemen.

De opleidingen starten **begin 2018** in:



1 West-Vlaanderen – BRUGGE

Provinciehuis Boeverbos,
Koning Leopold III-laan 41, 8200 Brugge (Sint-Andries)

2 Oost-Vlaanderen – GENT

vzw Tabor, Molenaarsstraat 26, 9000 Gent

3 Vlaams Brabant – DILBEEK

Hogeschool Odisee, Campus Parnas
Stationsstraat 301, 1700 Dilbeek

4 Antwerpen – GEEL

Welzijnszorg Kempen, Antwerpseweg 1, 2440 Geel

1 | Wat is een referentiepersoon dementie

Een referentiepersoon dementie is een professionele hulpverlener in de zorgsector die zich engageert om in de eigen werksetting de kwaliteit van de begeleiding van en de zorg voor personen met dementie en hun omgeving te bevorderen.

Dit doet hij/zij concreet door:

- > het belang van het (h)erkennen van tekenen van beginnende dementie en zorgvuldige diagnostiek te onderstrepen
- > zorgverleners, directie en beleid, vrijwilligers en familieleden te sensibiliseren om blijvend te zoeken naar mogelijkheden om de kwaliteit van leven te bevorderen

- > inzichten, vaardigheden en gepaste attitudes in begeleiding en zorg voor personen met dementie en hun omgeving te bevorderen via eigen proactief optreden, inbreng tijdens intern overleg en detectie en invulling van vormingsbehoeften
- > aanspreekpunt te zijn bij vragen over begeleiding en zorg voor personen met dementie en hun omgeving
- > geïndividualiseerde zorg en begeleiding te bevorderen die aansluiten bij de eigen behoeften en mogelijkheden van de persoon met dementie. In functie daarvan stimuleert hij/zij het interdisciplinair overleg bij complexere begeleidings- of zorgsituaties en levert hij/zij hierin ook een actieve eigen bijdrage
- > bij te dragen tot de invulling van het kwaliteitssysteem (procedures e.a.) mbt diagnostiek, begeleiding en zorg voor personen met dementie

[feedback van een cursist]

Ok merk ondertussen dat ik dankzij jullie veel sterker in de praktijk sta en vlotter beslissingen kan nemen ivf personen met dementie. Als we dan toch met complimenten strooien: de manier waarop de opleiding georganiseerd is, de leerstof die wordt aangeboden en de interactie die gevraagd wordt... dit allemaal samen zorgt er voor dat gemotiveerde mensen met voldoende kennis en overtuiging het werk binnen de organisatie kunnen en durven in handen nemen. Wij hebben nu zeker voldoende bagage om de eerste belangrijke stappen te zetten binnen de eigen organisatie en hebben vanaf dag 1 iets om op terug te vallen als het dan toch even niet lukt.



[mailtje van een cursist]

Hey,
Ik ben sinds begin januari officieel gestart als RPD in mijn woonzorgcentrum en merk dat ik dankzij de opleiding een prima basis meegekregen op om deze mooie job uit te voeren. Ik wil jullie langs deze weg nog eens een dikke merci geven. Zonder jullie inzet was ik nu niet zo goed voorbereid om deze job met plezier en deskundigheid correct in te vullen. Echt bedankt ...
Groetjes

- > netwerking met relevante actoren in het werkveld: expertisecentra dementie, geriatriesch dagziekenhuis, coördinerend en raadgevend arts van het woonzorgcentrum, andere referentiepersonen
- > zich voortdurend bij te scholen en te informeren over diagnostische, zorginhoudelijke en juridische ontwikkelingen.

Referentiepersonen nemen vakinhoudelijk leiderschap* rond dementie op zich

- > ondersteunend, adviserend en coachend tegenover collega's
- > adviserend tegenover de organisatie rond het ontwikkelen van goede dementiezorg

.....

* Vakinhoudelijk leiderschap is "leiderschap gebaseerd op vakinhoud en niet op hiërarchische relatie. Het is leiderschap van een deskundige die op basis van zijn of haar kennis het heft in handen neemt in het belang van patiënten of bewoners" (definitie Landelijk Expertisecentrum Verpleging en Verzorging).

2 | Wie kan de opleiding volgen?

De juiste persoon op de juiste plaats

Referentiepersonen zijn de ambassadeur van personen met dementie in hun organisatie (zowel binnen de woonzorgcentra als in de thuiszorgsector, maar ook in ziekenhuizen of in voorzieningen met personen met een beperking ...). Het uitoefenen van de raadgevende en sensibiliserende opdracht, vraagt heel wat kennis, ervaring en vaardigheden. De opdracht is dan ook niet op ieders lijf geschreven ...



Van jou als cursist verwachten we:

- > een uitgesproken motivatie om deze intensieve opleiding te volgen
- > een duidelijk engagement om de uitdaging als referentiepersoon dementie ten volle aan te gaan
- > voldoende ervaring en competenties in het begeleiden van en de zorg voor personen met dementie.



[mailtje van een cursist]

Het is deugdzaam om te merken dat de groep zeer gemotiveerd is en erg verscheiden van invalshoek. Dat maakt het boeiend. Mede door de grote inzet van de andere cursisten is er een sterk sociaal lerend effect.

Van je leidinggevende en directie verwachten we dat:

- > je de functie van referentiepersoon dementie na afloop van de opleiding kan opnemen en dat je de nodige experimenteerterruimte krijgt
- > er een passende functieomschrijving opgemaakt wordt
- > je als referentiepersoon dementie een duidelijke plaats krijgt in het organogram
- > er de nodige randvoorwaarden gecreëerd worden voor het maximaal slagen van de functie.

Het is zeker zinvol om op voorhand al eens na te denken over hoe de functie in de praktijk vorm zal krijgen:

- > Hoe zal de communicatie verlopen?
- > Hoe wordt de functie uitgebouwd in relatie tot leidinggevend, hoofdverpleegkundigen, andere dienstverantwoordelijken ...?
- > Welke taken/opdrachten zijn wenselijk binnen de organisatie en sluit de functie aan bij de organisatievisie?
- > ...

3 | Inschrijvingsprocedure

Aanmelden doe je via
<http://infocentrum.dementie.be>
– rubriek ‘opleidingen’.



- ➔ Stap 1: Je vult **eerst** het aanmeldingsformulier volledig in. Op basis van dit aanmeldingsformulier beoordelen wij je aanvraag tot deelname. Je ontvangt binnen de 10 werkdagen ons antwoord.
- ➔ Stap 2: Samen met ons akkoord tot deelname, ontvang je via mail van ons de inschrijvingslink. **Inschrijven** kan tot maximum **1 maand** na het ontvangen van de link. Ben je dan niet ingeschreven, stellen we je plaats terug open voor andere kandidaten. Je bent dan niet meer zeker van een plaats in de opleiding.
- ➔ Stap 3: Met je inschrijving verbind je je tot het **betalen** van het inschrijvingsgeld. Als je je inschrijft, ontvang je bij je bevestigingsmail automatisch ook de factuur. Heb je de factuur niet ontvangen? Controleer dan eerst even je map met spammails.

Bij laattijdige betaling van de factuur, behouden wij ons het recht jouw plaats terug open te stellen voor andere kandidaten.

Let op: niet betaling ≠ annulatie !

We raden ten zeerste aan de opleiding te volgen in de provincie waar je werkt. Zo kan je als afgestudeerd referentiepersoon voor verdere opvolging en ondersteuning steeds terecht bij het regionale expertisecentrum dementie in de buurt van je werk.

De expertisecentra dementie willen afgestudeerde referentiepersonen dementie blijvend ondersteunen en inspireren om mee het verschil te kunnen maken in het leven van personen met dementie. Provinciaal worden er dan ook jaarlijks **terugkomdagen** voor referentiepersonen georganiseerd. Hou zeker het aanbod in jouw provincie in het oog via www.dementie.be.



4 | Praktische afspraken

Lestijden

De opleiding start elke lesdag om 9.30u en eindigt om 16.30u.
Middagpauze is voorzien tussen 12.30u en 13.30u



Kostprijs

De prijs voor de cursus bedraagt **1195** euro (inclusief hand-outs, broodjeslunch en drank). Het handboek 'Dementie: van begrijpen naar begeleiden' is ook inbegrepen in deze prijs.

Educatief verlof

De opleiding tot referentiepersoon dementie wordt erkend voor betaald educatief verlof. Educatief verlof is een individueel vormingsverlof dat je recht geeft op afwezigheid op het werk om erkende opleidingen te volgen met behoud van loon. *Het stelsel van educatief verlof is echter niet overal van toepassing.* Bespreek zeker eerst met je werkgever of je dit attest kan aanvragen. De werkgever moet altijd akkoord gaan met de planning van je educatief verlof.

Op het inschrijvingsformulier kan je aangeven of je al dan niet een attest educatief verlof wil ontvangen.

Annulatie

Je kan je inschrijving voor de opleiding tot **uiterlijk 1 december 2017** annuleren **per e-mail**. De volledige som met afhouding van 100 euro voor administratie- en verwerkingskosten, wordt teruggestort. Annuleer je later dan 1 december, is er geen terugbetaling meer van het betaalde cursusgeld.

Let op: niet betaling ≠ annulatie!

Afwezigheid en ziekte

Afwezigheid is enkel gewettigd als een schriftelijk bewijs bezorgd wordt aan het secretariaat van het Expertisecentrum Dementie Vlaanderen vzw.

Om het getuigschrift te kunnen ontvangen, mag je niet meer dan 1 dag gewettigd afwezig zijn.

Als je ongewettigd afwezig bent geweest, ontvang je geen getuigschrift. Bij eventuele langdurig onvoorziene afwezigheden, bekijken we steeds welke oplossing op maat geboden kan worden.



5 | Inhoud van de opleiding

“Leraren openen de deur maar je moet zelf binnengaan” – [oud Chinese wijsheid]

De docenten van de opleiding zijn allen dementie-experten verbonden aan de betrokken regionale expertisecentra dementie. Voor het bespreken van de medische, juridische en ethische aspecten doen we beroep op externe vakinhoudelijke experts.

Dag 1 | Uitgebreide kennismaking en situering van de opleiding



Op de eerste dag maken we uitgebreid kennis met elkaar, elkaars werkplek en de verwachtingen naar de opleiding toe. We verkennen de functie referentiepersoon dementie en wat je motivatie is om deze functie op te nemen. Van daaruit blikken we vooruit naar de volledige opleiding.

“Een heel mooi begin met een mooie groep van mensen. Samen met één doel, één gevoel”

[feedback van een cursist]

Je maakt ook kennis met de werking van de expertisecentra dementie en leert heel wat interessant documentatiemateriaal kennen.

Dag 2 | Medische aspecten van dementie

Deze dag benadert het ziektebeeld dementie vanuit medisch oogpunt. Een arts geeft je de nodige medische inzichten mee om zinvol en met kennis van zaken over dementie te kunnen spreken.

Komen aan bod:

- > het onderscheid ziekte en syndroom, prevalentie, oorzaken en vormen van dementie
- > de werking van het geheugen
- > diagnose
- > medicamenteuze mogelijkheden en beperkingen
- > toekomstperspectieven.

Dag 3 | De belevingswereld van de persoon met dementie

Dementie is ingrijpend. De moeilijkheden van het geheugen, de taal en gedragscontrole roepen onvermijdelijk gevoelens van angst, machteloosheid, verdriet en schaamte op. Deze verlieservaringen mogen echter niet verhullen dat mensen nog veel mogelijkheden hebben tot het ervaren van levenskwaliteit. Wel verandert de manier waarop de persoon zich tot zijn omgeving verhoudt. Dit zo goed mogelijk van binnenuit begrijpen vormt een belangrijke basis voor een optimale afstemming tussen hulpverlener en de persoon met dementie waardoor hij/zij zich beter en sterker kan voelen.



Op deze dag proberen we je voeling te doen krijgen met de beleving van de persoon met dementie zelf doorheen het ziekteproces. Naast het aanbieden van enkele theoretische handvaten, ga je aan de slag met concrete oefeningen, beeldmateriaal en casuïstiek.



Dag 4 | Communicatie met personen met dementie

Tijdens deze dag staan we stil bij een aantal methodieken die helpen in de afstemming met de persoon met dementie en zijn omgeving. Het belang en de meerwaarde van het contactritueel, het zoekend reageren en het belevingsgericht gesprek wordt belicht. Je krijgt ook tijd om deze methodieken in te oefenen.

Dag 5 | Inzicht in veranderend gedrag

Eén van de meest belastende factoren in begeleiding en zorg voor personen met dementie is het veranderend gedrag.

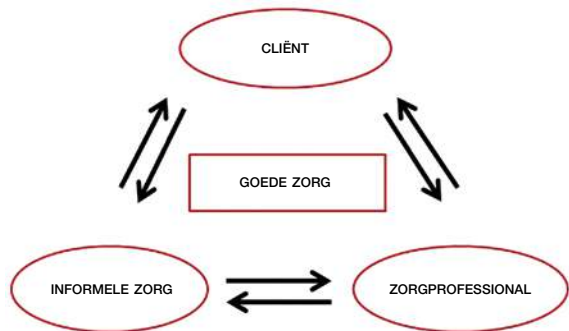
Op deze dag:

- > gaan we op zoek naar mogelijke oorzaken van dit ‘nieuwe gedrag’
- > staan we stil bij de gevolgen op onszelf als hulpverlener

- > reiken we een stappenplan aan dat kan helpen in de benadering van dit gedrag
- > en onderzoeken we hoe we preventief en anticiperend kunnen handelen.

Dag 6 | Beleving van de naaste omgeving

Dementie is ingrijpend voor alle betrokkenen en moet je dus samen dragen. Het veronderstelt zorg voor het evenwicht in de relationele zorgdriehoek tussen de persoon met dementie, zijn familieleden en mantelzorger(s) en de professionele hulpverleners.



Op dag 6:

- > verkennen we hoe familieleden het ziekteproces ervaren
- > leren we dat eigen achtergrond en gevoeligheden bepalend kunnen zijn voor onze manier van omgaan met de persoon met dementie en hoe bewustwording ervan ons kan helpen beter aan te sluiten bij wat de persoon en zijn mantelzorger(s) precies nodig hebben
- > gaan we na hoe we de draagkracht van de mantelzorgers kunnen versterken
- > en staan we stil bij de waarde van ondersteunende methodieken zoals familiegroepen, psycho-educatie ...

Dag 7 | De functie referentiepersoon dementie waarmaken

Op deze dag zetten we de dementiespecifieke inhoud even op de achtergrond. Je gaat aan de slag met jezelf in de rol van referentiepersoon dementie. Samen met je medecursisten zoek je naar antwoorden en invalshoeken.

- > Hoe kan je je team en je organisatie ondersteunen naar een nog hogere kwaliteit van zorg voor de personen met dementie en hun omgeving?
- > Welke factoren in jouw organisatie beïnvloeden je slagkracht?

Dag 8 | Sociale kaart en juridische aspecten

Sociale kaart

De veelzijdigheid van dementie leidt onvermijdelijk tot een veelzijdigheid van zorgvormen: het woonzorgcentrum met zijn mogelijkheden tot geriatrisch dag-ziekenhuis, de geheugenrevalidatie, de thuiszorgorganisaties, respijtzorg Ook maatschappelijk is het zorg- en begeleidingslandschap in beweging, denk maar aan initiatieven zoals dementievriendelijke gemeenten en de bewegingen rond de eerstelijnszorg en chronische zorg in Vlaanderen.

We beschrijven enkele boeiende, innoverende en inspirerende initiatieven in binnen- en buitenland en bespreken het Vlaamse dementieplan en zijn betekenis voor het zorglandschap. Aan de hand van een casus kijken we naar de tegemoetkomingen voor mensen met dementie en hun mantelzorgers. Tot slot staan we even stil bij mogelijke scenario's voor toekomstige dementiezorg.

Juridische aspecten

Een jurist licht de beschermingsstatuten toe en neemt de aansprakelijkheid en verantwoordelijkheid van de hulpverlener en de wettelijke omkadering rond o.a. gedwongen opname, euthanasie, volmachten en de problematiek van rijden en dementie onder de loep. Je leert vanuit het standpunt van de wetgever te kijken naar je handelen als hulpverlener ten aanzien van de persoon met dementie.

Dag 9 | Ethisch raamwerk

Vaak worden we in de zorg en omgang met personen met dementie geconfronteerd met ethische kwesties en vragen waarop geen éénduidige oplossing of antwoord gegeven kan worden.

We willen niet zomaar overgaan tot fixatie, kunstmatige voedsel- en vocht-toediening, medicatie, verbod op autorijden ... De botsing van waarden, soms ook samenhangend met verschillende mensvisies, zet ons aan tot overleg om tot consensus te komen over de meest wenselijke beslissing. Een beslissing die het beste de menselijke waardigheid respecteert.

We bespreken een werkmodel om met ethische vragen om te gaan. De patiënten-rechten worden ook binnen dit kader geschetst. Het gegeven van vroegtijdige zorgplanning komt hierin ook aan bod.



Dag 10 | Inspiratiedag

De voorlaatste dag van de opleiding brengt alle cursisten samen op een centrale plaats. Deze dag heeft tot doel je te inspireren en meer zicht te laten krijgen op de kansen en knelpunten van een referentiepersoon. We creëren kansen tot ontmoeting en netwerking en laten je kennismaken met boeiende projecten.



Dag 11 | Examen en afsluiting

In de voormiddag leg je het schriftelijk examen af, noodzakelijk voor het behalen van het getuigschrift. In de namiddag proberen we je een laatste keer te inspireren en sluiten de opleiding af met een hapje en drankje.

Benieuwd naar de concrete leerdoelstellingen per dag? Kijk dan zeker eens op <http://infocentrum.dementie.be> onder de rubriek 'opleidingen'.

6 | Pedagogische aanpak: een constructivistische kijk op leren

“Het leerproces is in hoge mate een interactief proces van construeren van nieuwe kennis en vaardigheden op basis van reeds aanwezige informatie bij een persoon”.

[Glaser, 1991]

Je start deze opleiding met een uitgebreid pakket aan inzichten, vaardigheden en attitudes in je rugzak. Deze concrete (praktijk)-ervaringen vormen mee het uitgangspunt waaruit we in de opleiding vertrekken.

Tijdens de opleiding staan volgende kenmerken van het leren centraal:



Leren is actief

Leren veronderstelt activiteit. Je wordt als cursist uitgedaagd om de (nieuwe) inzichten, vaardigheden en attitudes die tijdens de opleiding aan bod komen, meteen toe te passen in de praktijk.

Een referentiepersoon dementie wordt op zijn werkplaats aanspreekbaar voor andere collega's over dementiegerelateerde thema's. In die zin is de opleiding niet vrijblijvend. **We verwachten dat je actief reflecteert op de cursusinhouden en slaagt voor het examen.**

Leren is constructief en cumulatief

We spreken je bewust aan op je reeds aanwezige voorkennis en ervaring. Nieuwe informatie wordt gekoppeld aan eerder verworven competenties.

Leren is betekenisvol, doelgericht en zelfgestuurd

Het leren wordt sterker als de persoon een doel voor ogen heeft dat betekenisvol is voor hem. Daarom dagen we je uit om in een reflectieschrift je leerdoelen te formuleren en deze op te volgen. **Als cursist ben je zelf medeverantwoordelijk om je eigen leerproces te beheren en te bewaken.**

Leren gebeurt in een sociale context

Leren gebeurt steeds in interactie met anderen. Andere visies, ervaringen ... zorgen voor input die de eigen inzichten en het eigen handelen uitdagen. Daarom ga je als cursist regelmatig in gesprek met collega's. Niet alleen plenair, maar ook in duo of in kleine groepen.

Reflectieschrift

Tijdens de opleiding krijgt je regelmatig **werkplek opdrachten en reflectievragen** mee naar huis. Bedoeling is bewust stil te staan bij de aangereikte cursusinhouden en hoe deze in het eigen handelen en/of binnen de eigen werking te integreren. We voorzien regelmatig ruimte voor uitwisseling en feedback op het proces dat je binnen je werkomgeving doorloopt.

De schriftelijke neerslag van deze reflectie is mee een voorwaarde om het getuigschrift van referentiepersoon dementie te behalen.

Examen

Op de laatste dag van de opleiding voorzien we een schriftelijk examen. Om je getuigschrift referentiepersoon dementie te krijgen, moet je ook hierop een voldoende halen. Via kennisvragen en casusbesprekingen worden de inhouden van de opleiding in het examen geïntegreerd.



Planning 2018

WEST VLAANDEREN – BRUGGE

Provinciehuis Boeverbos – Koning Leopold III-laan 41, 8200 Brugge



Dinsdag 16/1/2018 **Dag 1: Kennismaking en situering van de opleiding**

Donderdag 25/1/2018 **Dag 2: Medische aspecten van dementie**

Dinsdag 30/1/2018 **Dag 3: De belevingswereld van de persoon met dementie**

Dinsdag 6/2/2018 **Dag 4: Communicatie met personen met dementie**

Dinsdag 20/2/2018 **Dag 5: Inzicht in veranderend gedrag**

Dinsdag 27/2/2018 **Dag 6: Beleving van de naaste omgeving**

Dinsdag 13/3/2018 **Dag 7: De functie referentiepersoon waarmaken**

Dinsdag 20/3/2018 **Dag 8: Sociale kaart en juridische aspecten**

Dinsdag 27/3/2018 **Dag 9: Ethisch raamwerk**

Dag 10: Inspiratie- en ontmoetingsdag
Centrale plaats met inspirerende lezingen en projecten

Dinsdag 5/6/2018 **Dag 11: Examen en afsluiting**



00ST VLAANDEREN – GENT

Vzw Tabor – Molenaarsstraat 26, 9000 Gent



Paradox
expertisecentrum
dementie



Meander
expertisecentrum
dementie

Dinsdag 16/1/2018 **Dag 1: Kennismaking en situering van de opleiding**

Dinsdag 23/1/2018 **Dag 2: Medische aspecten van dementie**

Dinsdag 30/1/2018 **Dag 3: De belevingswereld van de persoon met dementie**

Dinsdag 6/2/2018 **Dag 4: Communicatie met personen met dementie**

Dinsdag 20/2/2018 **Dag 5: Inzicht in veranderend gedrag**

Dinsdag 27/2/2018 **Dag 6: Beleving van de naaste omgeving**

Dinsdag 6/3/2018 **Dag 7: De functie referentiepersoon waarmaken**

Dinsdag 13/3/2018 **Dag 8: Sociale kaart en juridische aspecten**

Dinsdag 20/3/2018 **Dag 9: Ethisch raamwerk**

Dag 10: Inspiratie- en ontmoetingsdag
Centrale plaats met inspirerende lezingen en projecten

Dinsdag 5/6/2018 **Dag 11: Examen en afsluiting**



VLAAMS BRABANT – DILBEEK

Hogeschool Odisee, Campus Parnas Stationsstraat 301, 1700 Dilbeek



Vrijdag
19/1/2018

Dag 1: Kennismaking en situering van de opleiding

Vrijdag
26/1/2018

Dag 2: Medische aspecten van dementie

Vrijdag
2/2/2018

Dag 3: De belevingswereld van de persoon met dementie

Vrijdag
9/2/2018

Dag 4: Communicatie met personen met dementie

Donderdag
22/2/2018

Dag 5: Inzicht in veranderend gedrag

Vrijdag
2/3/2018

Dag 6: Beleving van de naaste omgeving

Vrijdag
9/3/2018

Dag 7: De functie referentiepersoon waarmaken

Vrijdag
23/3/2018

Dag 8: Sociale kaart en juridische aspecten

Vrijdag
30/3/2018

Dag 9: Ethisch raamwerk

Dag 10: Inspiratie- en ontmoetingsdag

Centrale plaats met inspirerende lezingen en projecten

Vrijdag
8/6/2018

Dag 11: Examen en afsluiting



ANTWERPEN – GEEL

Welzijnszorg Kempen: Antwerpseweg 1, 2440 Geel



Tandem
expertisecentrum
dementie



Orion PGN
expertisecentrum
dementie



Contact
expertisecentrum
dementie

Donderdag 25/1/2018 **Dag 1: Kennismaking en situering van de opleiding**

Donderdag 1/2/2018 **Dag 2: Medische aspecten van dementie**

Donderdag 8/2/2018 **Dag 3: De belevingswereld van de persoon met dementie**

Donderdag 22/2/2018 **Dag 4: Communicatie met personen met dementie**

Donderdag 1/3/2018 **Dag 5: Inzicht in veranderend gedrag**

Donderdag 8/3/2018 **Dag 6: Beleving van de naaste omgeving**

Donderdag 15/3/2018 **Dag 7: De functie referentiepersoon waarmaken**

Donderdag 22/3/2018 **Dag 8: Sociale kaart en juridische aspecten**

Donderdag 29/3/2018 **Dag 9: Ethisch raamwerk**

Dag 10: Inspiratie- en ontmoetingsdag
Centrale plaats met inspirerende lezingen en projecten

Donderdag 7/6/2018 **Dag 11: Examen en afsluiting**



Als jij jezelf niet meer herkent,
Dan weet ik nog wie je bent.

Als je niet weet maar je moet gaan,
Dan zal ik naast je staan.

En wanneer je onrust voelt,
Dan zal ik je kalmeren.

Je vergeet misschien wel veel,
Maar je kunt me zoveel leren.

Tommie Niessen – www.werkenindezorg.net



Praktische informatie

Expertisecentrum Dementie Vlaanderen vzw
secretariaatsmedewerker **Peggy Van Nerum**
secretariaat@dementie.be



Inhoudelijke informatie

Expertisecentrum Dementie Vlaanderen vzw
vormingsmedewerker **Miranda Vermeiren**
miranda.vermeiren@dementie.be

Websites: www.dementie.be | www.omgaanmetdementie.be | www.onthoumens.be



expertisecentrum
dementie
Vlaanderen

t 03 609 56 14

INHOUD



 brOes
expertisecentrum
dementia

 Contact
expertisecentrum
dementia

 expertisecentrum
dementia
Vlaanderen

 Foton
expertisecentrum
dementia

 Meander
expertisecentrum
dementia

 Memo
expertisecentrum
dementia

 Orion PGN
expertisecentrum
dementia

 Paradox
expertisecentrum
dementia

 Sophia
expertisecentrum
dementia

 Tandem vzw
expertisecentrum
dementia

www.dementie.be

