

Tips om meer te halen uit je opleiding



Naar een tekst van Kathy R. Jeffords

1) Een goede voorbereiding is het halve werk

- > Wat wil ik juist leren? Welke (drie) dingen vind ik waardevol om te leren? Hoe zorgt deze opleiding ervoor dat ik mijn werk beter kan doen? Belangrijke vragen waarop je voor aanvang best een antwoord formuleert.
- > Leg op voorhand de link tussen wat je gaat leren en hoe je dit op je werk kan gebruiken. Bedenk enkele concrete werksituaties waarin je de kennis en vaardigheden van de opleiding zou kunnen (of willen) toepassen.
- > Weerleg op voorhand de argumenten waarom je de nieuw geleerde kennis en vaardigheden NIET zal gebruiken.

- > Informeer je collega's over de opleiding: één van de belangrijkste succesfactoren van effectief leren is immers de aanvaarding van je nieuwe kennis en ervaring door je directe collega's en leidinggevende.

2) Actieve leerhouding = optimaal rendement

- > Noteer elke 'ja maar ...' die je tijdens de opleiding voelt opkomen en vraag je af onder welke voorwaarden je het geleerde WEL kan toepassen in je eigen werkcontext.
- > Durf vragen stellen, breng uw eigen casus in, wissel uit met medecursisten
- > Luister met steeds in je achterhoofd 'wat houdt dit in voor mijzelf en mijn werk?'
- > Leren is reflecteren: Waarom is dit voor mij belangrijk om te weten? Hoe komt het dat ik dit nog niet wist? Wat kan ik met deze kennis doen?

- > Samen leer je meer: leg contact met medecursisten met wie je verder kennis en ervaringen kan uitwisselen.
- > Kies minstens één concreet leerpunt waarmee je meteen na de vorming aan de slag gaat. En hou je hieraan!

3) Na de opleiding volgt het échte werk

- > Bespreek met je leidinggevende wat je wil toepassen, hoe je dit wil doen en wat je nodig hebt om dit te kunnen doen.
- > Vertel aan je collega's over je leerervaringen en wat je wil toepassen. Blijf hierover met hen in gesprek.
- > Herinner jezelf aan je leeractie: zet een wekelijkse herinnering in je agenda, vraag feedback aan je collega's, zet iets op papier en hang dit op ...



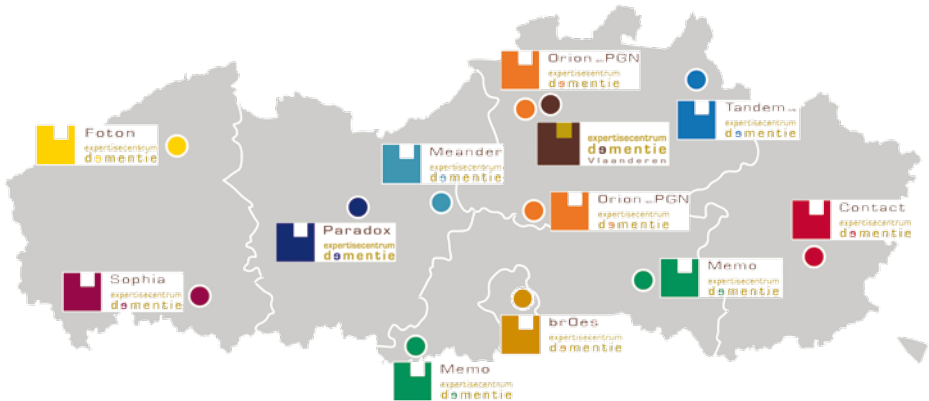
Naar een tekst van Zig Zigiarr

Meer lezen: www.lerendindesocialprofit.be > werknemer > meer resultaat halen uit opleiding.

Meer info

Website: www.dementie.be

t 03 609 56 14



Het Expertisecentrum Dementie Vlaanderen en de regionale expertisecentra brengen regelmatig nieuwe publicaties uit. Soms werken we samen met anderen of bieden we boeken te koop aan waarbij we betrokken waren als mede-auteur of in de productiefase. Er is regelmatig een update van het aanbod. We stellen je deze collectie graag ter beschikking. Raadpleeg hiervoor onze e-winkel:

http://infocentrum.dementie.be/mod_catalog/



Het Expertisecentrum Dementie Vlaanderen biedt in samenwerking met de regionale expertisecentra de opleiding tot referentiepersoon aan, met daaraan gekoppeld een handboek *Dementie: van begrijpen naar begeleiden*. Dit handboek richt zich tot referentiepersonen dementie en andere betrokken hulpverleners. Zowel referentiepersonen dementie, als leidinggevenden en medewerkers in de thuiszorg, in dagverzorgingscentra en woonzorgcentra, geneesheren en mantelzorgers worden door dit boek gevoed met wetenschappelijke en praktijkgerichte evidentie. Het is een praktische inspiratiebron om te komen tot een goed onderbouwd en verantwoord dementiebeleid. Via de abonnementsformule ontvang je tweemaal per jaar nieuwe bijdragen met de meest actuele inzichten, methodieken, casussen en de meest recente wijzigingen in wet- en regelgeving. Je kan het handboek verkrijgen via www.politeia.be. Of je ontvangt het na deelname aan de opleiding tot referentiepersoon dementie.



Met de handleiding en cursus *Zorg verlenen bij mensen met dementie thuis* biedt het Expertisecentrum Dementie Vlaanderen en de regionale expertisecentra hulpverleners en opleiders het nodige houvast in hun streven naar goede dementiezorg. De cursus richt zich tot de medewerkers in de thuiszorg en de handleiding geeft een zeer concreet houvast bij (het verzorgen van) de cursus. Wie de boeken ter hand neemt kan zich omscholen tot dementiekundige basiszorgverlener. Meer info?

Neem contact op met miranda.vermeiren@dementie.be



Het expertisecentrum Dementie Vlaanderen en de Alzheimer Liga Vlaanderen ontwikkelden samen *Dementie en nu*, een psycho-educatiepakket, gericht op mantelzorgers van personen met dementie. Dit pakket wil, onder professionele begeleiding, de draagkracht van mantelzorgers verhogen. Via allerlei organisaties zoals diensten maatschappelijk werk van de ziekenfondsen, lokale dienstencentra en geheugenklinieken ... wordt het pakket aangeboden als een reeks van 9+1 bijeenkomsten. Dementie

en nu kan een belangrijke bijdrage leveren om mensen met dementie langer zelfstandig in hun vertrouwde omgeving te laten wonen te stimuleren, met behoud van kwaliteit van leven. <http://www.dementieennu.info>

Ook de regionale centra hebben heel wat te bieden. Zij bieden een grote diversiteit aan van zowel vormings- als informatief materiaal. Ook kan je steeds bij hen terecht voor een regionaal vormingsaanbod. Raadpleeg zeker ook dit regionale aanbod op hun webpagina's via www.dementie.be.

Meer info

Website: www.dementie.be

t 03 609 56 14





Inhoud

Binnen de zorg voor mensen met dementie worden we regelmatig geconfronteerd met agitatie en agressie. Het vraagt van de hulpverlener veel creativiteit en deskundigheid om hier op een kwaliteitsvolle wijze mee om te gaan. Vooral wanneer de persoon met dementie de vaardigheid verliest tot zelfreflectie en gesprek moeten we als hulpverlener op zoek gaan naar de kwetsbaarheid en de mogelijke uitlokkende factoren die een rol kunnen spelen in het ontstaan van agitatie en agressie.

Tijdens deze studiedag:

- > verkennen we de begrippen agitatie en agressie
- > geven we een korte toelichting bij de impact van dementie om agitatie en agressie beter te kunnen kaderen
- > onderzoeken we mogelijke uitlokkende factoren en formuleren we concrete tips
- > staan we stil bij de meerwaarde van het crisisontwikkelingsmodel en vroegsignaleringsplan in het omgaan met agitatie en agressie.
- > oefenen we een aantal fysieke verweervormen om zich snel uit een bedreigende situatie te kunnen bevrijden.

Doelgroep

Deze studiedag richt zich naar allen die op zoek zijn naar een kwaliteitsvolle omgang met agitatie en agressie bij personen met dementie.

Docent

Hilde Henderyckx, afdelingscoördinator in PZ Onze-Lieve-Vrouw te Brugge.

Data en plaats

Vrijdag **9 september 2016** van 9.30u tot 16.30u

Jeugdherberg De Blauwput, Martelarenlaan 11A, Leuven (Kessel-Lo).

Op 5 minuten wandelafstand van station Leuven.

Inschrijven

Inschrijven kan via <http://infocentrum.dementie.be>

Betalingsvoorwaarden

De deelnameprijs is **85 euro** (inclusief hand-outs, broodjeslunch en koffie).

Na inschrijving ontvang je van ons een factuur.

Meer info

Website: www.dementie.be

t 03 609 56 14



expertisecentrum
dementie
Vlaanderen





Opleiding:

Dementie en het lerend vermogen

3



Inhoud

“Het leervermogen blijft bij dementie nog lang bestaan, alleen werkt het op een andere manier dan bij gezonde mensen.” – Roy Kessels

Mensen met dementie kunnen nog LEREN!

Dankzij de toepassing van dit lerend vermogen is het mogelijk antwoord te geven op vragen als:

- > Hoe leer ik iemand de weg naar de bakker of zijn eigen kamer weer te vinden?
- > Hoe leer ik iemand omgaan met moderne hulpmiddelen zoals een automatische pillendoos, een tablet of een spelcomputer?
- > Hoe leer ik iemand af om 100 keer per dag dezelfde vraag te stellen?
- > Hoe leer ik iemand af om kamers van anderen binnen te lopen?

Tijdens de opleiding worden kennis en vaardigheden overgedragen en wordt er ook geoefend met eigen casuïstiek. We werken met een kleine groep van maximum 15 personen.

“Het mooie is dat mensen zichzelf weer gaan respecteren, trots zijn en dat ze weer erkenning krijgen voor wie ze zijn”. – T. Heuver, verpleegkundige

Docent

Kathleen Vandenbroucke, ergotherapeut en vormingsmedewerkster bij het regionaal expertisecentrum dementie Sophia in Kortrijk.



Data en plaats

- > Dinsdag **20 september**, donderdag **13 oktober** en dinsdag **15 november 2016**, telkens van 13u tot 17u. De opleiding gaat door in de lokalen van Welzijnszorg Kempen, Antwerpseweg 1, Geel.
- > Dinsdagen **16 mei**, **30 mei** en **13 juni 2017**, telkens van 13u tot 17u. De opleiding gaat door in het Cultureel Centrum Belgica, Kerkstraat 24, Dendermonde. Op 15 minuten wandelafstand van het station van Dendermonde.

Inschrijven

Inschrijven kan via <http://infocentrum.dementie.be>



Betalingsvoorwaarden

De deelnameprijs is **218 euro**. In dit bedrag is het cursusmateriaal, koffie en het boek ‘(Op)nieuw geleerd, oud gedaan’ van Ruud Dirkse inbegrepen.

Na inschrijving ontvang je van ons een factuur.

Meer info

Website: www.dementie.be

t 03 609 56 14





Studiedag:

Onderdompeling in de wereld van dementie



4

Inhoud

Werken met mensen met dementie en op een goede manier met hen omgaan, veronderstelt een goed inzicht in wat dementie precies is en wat het doet met de persoon die er aan lijdt. De vorming “onderdompeling in de wereld van dementie” probeert je dit **doorleefd inzicht** bij te brengen.

Concreet gaan we in op volgende vragen:

- > Wat zijn symptomen van dementie?
- > Wat zijn oorzaken en overeenkomstige vormen van dementie?
- > Hoe verloopt een doorsnee dementeringsproces?
- > Hoe beleven mensen hun ziekte?
- > Hoe ga je om met mensen met dementie in de verschillende fasen?



De klemtoon ligt op kennis-overdracht, maar tijdens de dag wordt ook gewerkt met videomateriaal, casussen van deelnemers en uitwisseling van ervaringen.

Doelgroep

Deze intensieve studiedag richt tot elke professionele zorgverlener die **recent** van start ging in de begeleiding van en de zorg voor personen met dementie en dit zowel in de residentiële zorg, ziekenhuissector als in de thuiszorg.

Docent

Ria Caers, dementie-expert bij het regionaal expertisecentrum dementie Tandem



Datum en plaats

Dinsdag **4 oktober 2016** van 9u tot 16u.

Expertisecentrum dementie Tandem, Prins Boudewijnlaan 9 bus 1, Turnhout.

Op 15 minuten wandelafstand van station van Turnhout.

**IK WAS HAAR
NAAM VERGETEN**

**DUS IK VROEG
GEWOON
HOE ZE ALTIJD AL
HAD WILLEN HETEN**

Postbus 1045 6801 BA Arnhem www.loesje.nl

het
broertje
van *Loesje*

Inschrijven

Inschrijven kan via
<http://infocentrum.dementie.be>

Betalingsvoorwaarden

De deelnameprijs is **85 euro** (cursusmateriaal, koffie en broodjeslunch inbegrepen).

Na inschrijving ontvang je van ons een factuur.

Meer info

Website: www.dementie.be

t 03 609 56 14



expertisecentrum
dementie
Vlaanderen



Workshop namiddag:



De schat van je leven

Een kennismaking met reminiscentie

NIEUW

5

Inhoud

"Omgaan met dementie is geen kookboek met vaste recepten. Het is steeds opnieuw samen zoeken om in te zetten op mogelijkheden bij mensen met dementie. Reminiscentie kan in alle fases van de aandoening extra kleur geven aan het leven."



"Ze kunnen zich vaak de naam van hun meester uit de lagere school herinneren, maar weten niet meer wie ze gisteren op de koffie kregen."



Voor wie iemand met dementie verzorgt of in zijn omgeving heeft, klinkt de uitspraak erg herkenbaar. Mensen met dementie vergeten veel. Maar terzelfdertijd lijken sommige dingen in hun geheugen gebeiteld. Het boek 'De schat van je leven' neemt mantelzorgers en professionele zorgverleners mee in de belevingswereld van iemand met dementie. Dit aan de hand van reminiscentie: het ophalen van herinneringen.

Auteur Herlinde Dely licht het concept toe en biedt concrete handvaten om het levensverhaal in het dagelijks leven te verweven? Hoe lees je mensen met dementie voor? Waarom is muziek zo belangrijk? Kan je in elke fase reminisceren? ...

Laat je inspireren door deze workshop!

Doelgroep

Deze workshop richt zich naar iedereen die bewust wil omgaan met oude herinneringen en er activiteiten rond wil organiseren.

Docent

Herlinde Dely, coördinator Kennispunt Mantelzorg – Howest

Datum en plaats

Donderdag **6 oktober 2016** van 13u tot 17u
Welzijnszorg Kempen, Antwerpseweg 1, Geel



Inschrijven

Inschrijven kan via <http://infocentrum.dementie.be>

Betalingsvoorwaarden

De deelnameprijs voor deze workshop is **65 euro**. In deze prijs zijn koffie en het pakket '*De schat van je leven: herinneringen ophalen met mensen met dementie*' inbegrepen.

Na inschrijving ontvang je van ons een factuur.

Meer info

Website: www.dementie.be

t 03 609 56 14



expertisecentrum
dementie
Vlaanderen





Workshop:

Basale stimulatie: mogelijkheid tot ontmoeting



6



Inhoud

Wie ben ik?

Wat voel ik allemaal in mij en rond mij?

Welke houding zet me telkens weer klem en maakt dat ik niets kan ervaren?

Van wie is de warme hand, die me op die manier zet zodat ik echt kan voelen aan een voorwerp?

Met deze inhoudten houdt basale stimulatie zich bezig.

"Zo Marieke, daar lig je nu, op je rug op het verzorgingskussen. Je benen en je armen open. Met je rechterarm klem je jezelf een beetje vast onder het kussen. Je ogen staan op oneindig. Je lijkt een beetje verloren, precies te weinig houvast.

Ik leg mijn linkerhand op je bekken en maak een korte schommelbeweging. Daarna plaats ik één voor één je voeten bij op het kussen: met mijn rechterhand op je wreef neem ik je voet op, plooi langzaam je been en druk dan je voet in het kussen, zodat je voelt waar je belandt.

Je blik is veranderd. Je vindt het spannend.

En nu verder. Ik draai je langzaam weg van mij op je linkerzij. Eerst je knieën en je bekken en ten slotte ook je schoudergordel. Ik probeer het aan boord te leggen dat je kunt volgen wat er gebeurt. Hoe je landt en de druk op je linkerzijde voelt. Hoe je het comfort van de foetushouding in zijlig ervaart en de warme aandacht van mij boven je.

Ik ben bijna zeker dat je ook het duister opmerkt, nu je niet meer in het licht kijkt maar naar de muur. Al die ervaringen komen samen. Je kunt ze op dit moment bijbrengen in je beleving. Je vindt het nog steeds spannend, niet te veel niet te weinig. Ik zie het aan je blik. Je kent dit immers."

Basale Stimulatie is ontwikkeld door de Duitse Professor Andreas Fröhlich en is ontstaan en gegroeid in de omgang met diep meervoudig gehandicapte kinderen. Geleidelijk aan is het steeds meer gegroeid naar een concept voor het omgaan met personen met stoornissen in de waarneming in het algemeen en kan het toegepast worden in de zorg voor personen met dementie.

Basale stimulatie probeert de persoon te sterken in zijn **lichaams-ik**. Het helpt hem bij het ervaren van het eigen lichaam in zijn verschillende aspecten (romp, ledematen, hoofd, ...) en in zijn samenhang en in zijn afstemming op de omgeving. Het leert hoe op een systematische wijze de persoon zichzelf te laten ervaren en vanuit die zelfervaring in contact te komen met de omgeving.

Dit gebeurt door het aanbieden van eenvoudige en doordacht gestructureerde waarnemingen. Hierbij wordt steeds afgestemd op de beleving van de persoon. Dringt onze prikkel door? Wordt het een echte gewaarwording? Heeft het betekenis, ook al is dit maar voor één enkel moment? Geeft het de persoon informatie over zichzelf en over de wijze waarop hij of zij in de wereld staat?

Tijdens deze workshop gaan we in op de waarneming bij personen met dementie en lichten we de verschillende waarnemingsdomeinen toe. Praktische ervarings-oefeningen staan centraal.

Doelgroep

Ieder, die de persoon met dementie wil 'raken' door het doordacht en doorleefd aanbieden van prikkels.

Docent

Dirk De Schryver, kinesist, osteopaat en ergotherapeut. Reeds 24 jaar zoekt hij naar afstemming en verbinding met personen met waarnemingsstoornissen.



Datum en plaats

Donderdag **20 oktober 2016** van 9.30u tot 16.30u
vzw Tabor, Molenaarsstraat 26, Gent

Inschrijven

Inschrijven kan via <http://infocentrum.dementie.be>

Betalingsvoorwaarden

De deelnameprijs is **85 euro** (inclusief hand-outs, broodjeslunch en koffie).
Na inschrijving ontvang je van ons een factuur.



Meer info

Website: www.dementie.be

t 03 609 56 14



expertisecentrum
dementie
Vlaanderen





Workshop :

Vorming geven over dementie



Inhoud

Je wil een vorming geven die inspireert en enthousiasmeert? Je zoekt een andere manier om je informatie te presenteren? Stoorzenders wil je toch constructief meenemen in je verhaal?

Dan is deze workshop iets voor jou!

We gaan **aan de slag** met diverse vormingsmethodieken en -materialen en geven je tips om met meer vertrouwen voor de groep te staan.

Een **DOE**-dag ook voor **niet-DURVERS**

Docent

Katja Van Goethem, consulent van het regionaal expertisecentrum dementie Memo in Leuven.

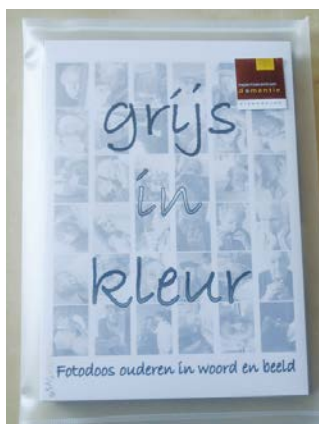


Datum en plaats

Vrijdag **21 oktober 2016** van 9.30u tot 16.30u

CGG De Pont, Lange Ridderstraat 20, Mechelen

Op 15 minuten wandelafstand van station Mechelen of station Mechelen Nekkerspoel.



Inschrijven

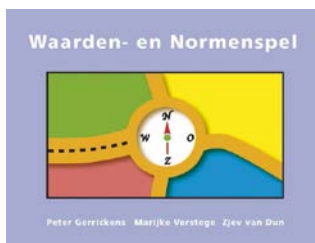
Inschrijven kan via

<http://infocentrum.dementie.be>

Betalingsvoorwaarden

De deelnameprijs is **85 euro** (inclusief hand-outs, broodjeslunch en koffie).

Na inschrijving ontvang je van ons een factuur.



Meer info

Website: www.dementie.be

t 03 609 56 14



expertisecentrum
dementie
Vlaanderen





Studienamiddag :

Medicatiegebruik bij dementie

NIEUW

8



Inhoud

Anno 2016 is dementie nog steeds een ongeneeslijke ziekte. Dé pil tegen dementie bestaat niet. Toch gebruiken mensen met dementie vaak heel wat medicatie. Niet alleen middelen om de verschijnselen van dementie te vertragen, maar ook psychofarmaca om onbegrepen gedrag – dat vaak met dementie gepaard gaat – te behandelen.

Over de medicamenteuze behandeling bij dementie bestaan veel misverstanden. Werken die geneesmiddelen wel? Wat doet die medicatie juist? Moeten we die medicatie blijven geven? Wat kunnen we wel doen en wat doen we beter niet?

Deze studienamiddag wil een antwoord bieden op al deze en nog vele andere vragen door een overzicht te geven van de huidige medicamenteuze behandeling. Er wordt uitleg gegeven over welke medicatie voorgeschreven kan worden en wat hun voor- en nadelen zijn. Daarnaast worden ook de nieuwe/toekomstige therapeutische ontwikkelingen belicht. Wordt dementie in de toekomst behandelbaar en hoe ver staan we eigenlijk af van zo'n medische oplossing? Tot slot blijven we stilstaan bij een aantal tips om het medicatiegebruik in de praktijk te verbeteren.

Doelgroep

Deze studiedag richt zich tot referentiepersonen dementie, verpleegkundigen (ziekenhuizen, psychiatrische ziekenhuizen en woonzorgcentra), dementiekundige hulpverleners binnen de thuiszorg en ziekenfondsen, medewerkers uit CGG, psychiatrische verzorgingstehuizen, gehandicaptenzorg en netwerken palliatieve zorg.

Docent

Eline Moors, apotheker, medewerker farmaceutische zorg bij het Expertisecentrum Dementie Vlaanderen.



Datum en plaats

Donderdag **27 oktober 2016** van 13.30u tot 16.30u.

Huis van de Sport, Boomgaardstraat 22, Antwerpen (Berchem)

Op 15 minuten wandelafstand van station van Antwerpen-Berchem

Inschrijven

Inschrijven kan via <http://infocentrum.dementie.be>

Betalingsvoorwaarden

De deelnameprijs is **50 euro** (inclusief hand-outs en koffie).

Na inschrijving ontvang je van ons een factuur.

Meer info

Website: www.dementie.be

t 03 609 56 14





Opleiding :

Dementie bij personen met een verstandelijke beperking



9

Door de stijgende levensverwachting komt dementie bij oudere mensen met een verstandelijke beperking steeds vaker voor. In deze opleiding verkennen we hoe je daar als individuele hulpverlener én als zorgorganisatie mee kan omgaan.



Inhoud

Omschrijving dementie:

- > de verschillende oorzaken en verschijningsvormen van dementie bij personen met een verstandelijke beperking
- > de mogelijkheden en beperkingen van de personen met een verstandelijke beperking en dementie
- > belevingswereld van de persoon met dementie

Diagnostiek: belang, mogelijkheden en beperkingen, methodiek, instrumenten

Passende omgangsvormen en specifieke begeleidingsmethodieken

Bespreekbaar maken van dementie t.a.v. medebewoners en familie

Doelgroep

Deze tweedaagse opleiding richt zich naar begeleiders, hoofdopvoeders en zorgcoördinatoren.

Docent

Patricia Wildiers, ortho(ped)agoge, voormalig VTO medewerker bij het Expertisecentrum Dementie Vlaanderen en voordien 14 jaar werkzaam in de dienstverlening aan personen met een verstandelijke beperking.

Data en plaats

> woensdagen **9 en 23 november 2016** van 9.30u tot 16.30u.

> woensdagen **8 en 22 maart 2017** van 9.30u tot 16.30u.

De opleiding gaat op beide momenten door in de lokalen van Syntra - Campus Berchem, Borsbeeksebrug 32, Antwerpen (Berchem).

De lokalen zijn tegenover het station van Antwerpen-Berchem.



Inschrijven

Inschrijven kan via <http://infocentrum.dementie.be>

Betalingsvoorwaarden

De deelnameprijs is **170 euro** (inclusief hand-outs, broodjeslunch en koffie).

Na inschrijving ontvang je van ons een factuur.

Meer info

Website: www.dementie.be

t 03 609 56 14



Don't forget to
take care of
yourself.

raynala.tumblr.com

Inhoud

Door de vergrijzing van onze maatschappij wordt de noodzaak aan ondersteuning van zwaar zorgbehoevende personen met dementie steeds belangrijker. Niet alleen het realiseren van een maximaal zorgcomfort en een optimale levenskwaliteit is belangrijk, maar ook het in de hand houden van de werkdruk en werklast van de zorgverleners zelf.

Net daarom willen we in deze vorming de **zorgvisie ComfortZorg** naar voor brengen met het accent op PDL (passiviteiten van het dagelijks leven).

We starten met een inleiding over de sensorische integratieproblematiek bij personen met dementie en lichten het belang van zintuigelijke input op maat toe. De inleiding wordt dan vertaald naar een **hands-on gebeuren via verschillende workshops**, waar alle deelgebieden van Comfortzorg naar voor gebracht worden. Zit- en ligcomfort, comfort bij wassen, aankleden en verschonen en comfort bij transfers, worden afzonderlijk en toch aan elkaar gelinkt voorgesteld.



Na deze dag heb je inzicht in de totale zorgaanpak, realiseerbaar 24u op 24u en 7 dagen op 7.



Doelgroep

De workshop richt zich op iedereen met interesse in deze thematiek (dus niet alleen kinesitherapeuten). De toepasbaarheid in de eigen zorgpraktijk staat voorop.

Docenten

Het kinesitherapeutisch team van WZC De Wingerd:

Riekje Akkerman, Jo De Clercq, Heidi Van Campenhout en Marijke Wolput



Datum en plaats

Donderdag **17 november 2016** van 9.30u tot 16.30u
Woonzorgcentrum De Wingerd, Wingerdstraat 14, Leuven.

Inschrijven

Inschrijven kan via <http://infocentrum.dementie.be>

Betalingsvoorwaarden

De deelnameprijs is **85 euro** (hand-outs, broodjeslunch en koffie inbegrepen).
Na inschrijving ontvang je van ons een factuur.

Meer info

Website: www.dementie.be

t 03 609 56 14



Studiedag voor woonzorgcentra :

Dementievriendelijke woonomgeving: hoe het wonen en leven vorm en invulling geven

11



Inhoud

De invloed van de materiële omgeving op ons welbevinden en functioneren is groter dan vermoed. Dit geldt in het bijzonder voor kwetsbare mensen, zoals personen met dementie. De vraag rijst hoe we de persoon met dementie kunnen ondersteunen via architectuur en inrichting van de woonomgeving.

- > Wat maakt dat de persoon met dementie houvast vindt in zijn omgeving?
- > Hoe kan de inrichting bijdragen tot wonen en leven, ook tussen zorg- en georganiseerde activiteiten in?
- > Wat bevordert het contact tussen bewoners, bezoekers en zorgverleners?
- > Hoe richt je daartoe het beste een woonkamer in?
- > Wat is het belang van kleuren en licht?
- > Hoe zorg je ervoor dat mensen makkelijk hun weg vinden?

Op deze en soortgelijke vragen proberen we in deze studiedag een antwoord te formuleren op basis van de stand van zaken van het wetenschappelijk onderzoek en concrete goede praktijken.

Doelgroep

Iedereen, die binnen de context van een woonzorgcentrum, wil zoeken naar de meest optimale leefomgeving van personen met dementie.



Docent

Patrick Verhaest, klinisch psycholoog, projectmedewerker bij het Expertisecentrum Dementie Vlaanderen en mede-auteur van het boek *'Architectonica, een thuis voor mensen met dementie'*.



Datum en plaats

- > Donderdag **24 november 2016** van 9.30u tot 16.30u in de gebouwen van Kind en Gezin, Hallepoortlaan 27, Brussel. Op 5 minuten wandelafstand van station Brussel-Centraal.
- > Vrijdag **17 maart 2017**, van 9.30u tot 16.30u in Jeugdherberg De Blauwput, Martelarenlaan 11A, Leuven (Kessel-Lo). Op 5 minuten wandelafstand van station Leuven.

Inschrijven

Inschrijven kan via <http://infocentrum.dementie.be>

Betalingsvoorwaarden

De deelnameprijs is **85 euro** (hand-outs, broodjeslunch en koffie inbegrepen).

Na inschrijving ontvang je van ons een factuur.

Meer info

Website: www.dementie.be

t 03 609 56 14



expertisecentrum
dementie
Vlaanderen





Workshop :

Gebruik van je stem in de dagelijkse zorg en begeleiding van personen met dementie

12



Inhoud

Onderzoeken en artikels beschrijven het belang van de stem bij de dagelijkse handelingen en verzorging van personen met dementie. Personen met dementie zijn zeer gevoelig voor het timbre van je stem en de manier waarop je praat.

Met je stem bewust contact

maken met de bewoner tijdens de dagelijkse handelingen kan ervoor zorgen dat het samen zijn makkelijker en aangenamer wordt, zowel voor de persoon met dementie als voor zijn begeleider.

Deze workshop gaat heel concreet in op de manier waarop je meestal je stem gebruikt en wat de invloed ervan kan zijn op de toehoorder.

Tussendoor krijg je op een laagdrempelige manier de mogelijkheid om zelf aan den lijve te ondervinden hoe deugddoend zingen is en wat je gewaar wordt als er met of voor jou gezongen wordt.

Vanuit de ervaringen met spreken en zingen, wordt het makkelijker om dankzij de intonatie van de stem van je bewoner te interpreteren hoe hij/zij zich voelt.

Er is absoluut **geen zang- of muziekerfahrung nodig**, neuriën kan iedereen. We vragen enkel openheid om op ontdekking te gaan.

Zij dit dat willen, krijgen suggesties in verband met stemgebruik en tips voor het kiezen van melodietjes mee naar huis.

Doelgroep

Tijdens deze workshop richten we ons tot personen die in de zorg en begeleiding van personen met dementie iets met hun stem willen doen, hun stem als uitdrukingsmiddel beter willen leren kennen en gebruiken, hun stem weer willen laten klinken (letterlijk en figuurlijk).

Wil je bewuster worden van je stem?
Wil je gewaarworden wat het luisteren naar een stem met je doet?
Voel je schroom om te zingen of neuriën? Welkom!

Docenten

Katelijan Vanhoutte, zang- en stemtherapeute en Mindfulness Trainer

Annemie Van Neck, dementie-expert

Datum en plaats

- > Dinsdag **29 november 2016** van 9.30u tot 16.30u
Cultureel Centrum Belgica, Kerkstraat 24, Dendermonde.
Op 15 minuten wandelafstand van het station van Dendermonde
- > Donderdag **20 april 2017** van 9.30u tot 16.30u
't Kasteel, Heulekasteelstraat 1, Heule

Inschrijven

Inschrijven kan via <http://infocentrum.dementie.be>.

Betalingsvoorwaarden

De deelnameprijs is **85 euro** (inclusief hand-outs, broodjeslunch en koffie).

Na inschrijving ontvang je van ons een factuur.

Meer info

Website: www.dementie.be

t 03 609 56 14



expertisecentrum
dementie
Vlaanderen





Studiedag :

Atypische vormen van dementie en jongdementie

NIEUW

13



Inhoud

Dementie is het gevolg van hersenschade. Maar die is niet altijd het gevolg van de ziekte van Alzheimer. Andere ziektes leiden tot andere vormen van dementie. Enkele van de meest gekende zijn vasculaire dementie, frontotemporale dementie, ziekte van Huntington, dementie met Lewy Bodies. Vaak zijn deze ziektes ondergediagnosticeerd, onder meer omdat de symptomen niet steeds meteen aan dementie doen denken. Geheugenproblemen staan niet altijd op de voorgrond, soms zijn vooral

de gedragsproblemen opvallend of het niet voor zichzelf kunnen zorgen. Ook de behoeften kunnen sterk verschillen. Op deze studiedag leer je de **symptomen** van deze vormen van dementie te onderkennen en te benoemen, van belang in functie van een accurate diagnose door de arts. Tevens maak je kennis met de **specifieke behoeften** van deze mensen en hoe hierop in te spelen. Omdat verschillende van deze vormen van dementie vaak op jonge leeftijd voorkomen, besteden we in het bijzonder aandacht aan behoeften van mensen met jongdementie.

Doelgroep

Deze studiedag richt zich tot alle hulpverleners werkzaam in de thuiszorg, dagverzorgingscentra, ziekenhuizen en woonzorgcentra.

Docent

Guy Lorent, klinisch neuropsycholoog in UPC Sint-Kamillus in Bierbeek.

Datum en plaats

Vrijdag **2 december 2016** van 9.30u tot 16.30u.

Expertisecentrum dementie Contact, Albrecht Rodenbachstraat 29, Hasselt
(Welzijns-campus ingang B)

Inschrijven

Inschrijven kan via <http://infocentrum.dementie.be>

Betalingsvoorwaarden

De deelnameprijs is **85 euro** (inclusief hand-outs, broodjeslunch en koffie).

Na inschrijving ontvang je van ons een factuur.

Meer info

Website: www.dementie.be

t 03 609 56 14



expertisecentrum
dementie
Vlaanderen





Studiedag :

Betekenisvolle activiteiten voor thuiswonende personen met dementie

14



Inhoud

Betekenisvolle activiteiten weerspiegelen interesses, persoonlijke waarden en vaardigheden. In de zorg en begeleiding voor personen met dementie zijn ze cruciaal om autonomie, identiteit en levenskwaliteit te versterken. Tijdens deze studiedag staan we stil bij het belang van betekenisvolle activiteiten, gaan we in op welke factoren dergelijke activiteiten beïnvloeden en leren we een aantal methodieken die zorgverleners kunnen ondersteunen in het realiseren en begeleiden van betekenisvolle activiteiten bij thuiswonende personen met dementie.

Doelgroep

Deze studiedag richt zich tot iedereen die werkt met personen met dementie in hun **thuisituatie**.

Docent

Elise Cornelis, ergotherapeut en gerontoloog, verbonden aan de opleiding bachelor in de ergotherapie van de Arteveldehogeschool te Gent, het zorgprogramma voor de geriatrische patiënt van het UZ Brussel en de onderzoeksgroep Frailty in Ageing (FRIA) van de Vrije Universiteit Brussel.



Datum en plaats

Donderdag **15 december 2016**

van 9.30u tot 16.30u

't Kasteel, Heulsekasteelstraat 1, Heule

Inschrijven

Inschrijven kan via

<http://infocentrum.dementie.be>

Betalingsvoorwaarden

De deelnameprijs is **85 euro** (hand-outs, broodjeslunch en koffie inbegrepen).

Na inschrijving ontvang je van ons een factuur.

Meer info

Website: www.dementie.be

t 03 609 56 14



expertisecentrum
dementie
Vlaanderen





Studiedag voor ziekenhuispersoneel:

Omgaan met personen met dementie in het ziekenhuis

15



ZORG (afhankelijk) = niet alleen een deel van je lichaam in handen van anderen geven, maar ook een deel van jezelf / identiteit

(AGICH, 2003)

Inhoud

In het ziekenhuis kom je regelmatig in contact met personen met dementie. Zij stellen een hulpvraag, die niet altijd gemakkelijk te beantwoorden is. Immers, de context van een ziekenhuis heeft een eigenheid, die soms haaks staat op de ondersteuningsnoden van personen met dementie. Denk maar aan de behoefte aan een veilige omgeving, waaraan je niet altijd kan voldoen als je mensen met pijn en ongemak in een niet vertrouwd omgeving brengt. Desalniettemin kan je als zorgverlener in het ziekenhuis toch het verschil maken voor de patiënt met dementie.

Tijdens deze studiedag staan we stil bij de specifieke noden van personen met dementie en hoe je daar in het ziekenhuis zo optimaal mogelijk aan kan voldoen. We lichten het onderscheid tussen dementie en delier toe. We staan stil bij wijzen van benadering en contactname. We bespreken casussen en gaan interactief te werk.

Doelgroep

Deze studiedag richt zich naar **ziekenhuispersoneel** (verpleegkundigen, ergotherapeuten, maatschappelijk werkers, sociaal verpleegkundigen, kinesisten,...) dat in contact komt met patiënten met dementie.

Docenten

Astrid Herman, werkzaam als neuropsycholoog in het St-Fransiscusziekenhuis in Heusden-Zolder

Anneleen Janssens, dementie-expert bij het regionaal expertisecentrum dementie Contact in Hasselt.



Datum en plaats

Vrijdag **16 december 2016** van 9.30u tot 16.30u

Jeugdherberg De Blauwput, Martelarenlaan 11 A, Leuven (Kessel-Lo)

Op 5 minuten wandelafstand van het station Leuven.

Inschrijven

Inschrijven kan via <http://infocentrum.dementie.be>

Betalingsvoorwaarden

De deelnameprijs is **85 euro** (inclusief hand-outs, broodjeslunch en koffie).

Na inschrijving ontvang je van ons een factuur.

Meer info

Website: www.dementie.be

t 03 609 56 14





Studiedag :

Dementie en psychiatrie

NIEUW

16

We bieden deze nieuwe opleiding aan in zowel Hasselt als Brugge.
De docenten leggen elk hun eigen klemtoon.

Dementie en psychiatrie in Brugge



Inhoud

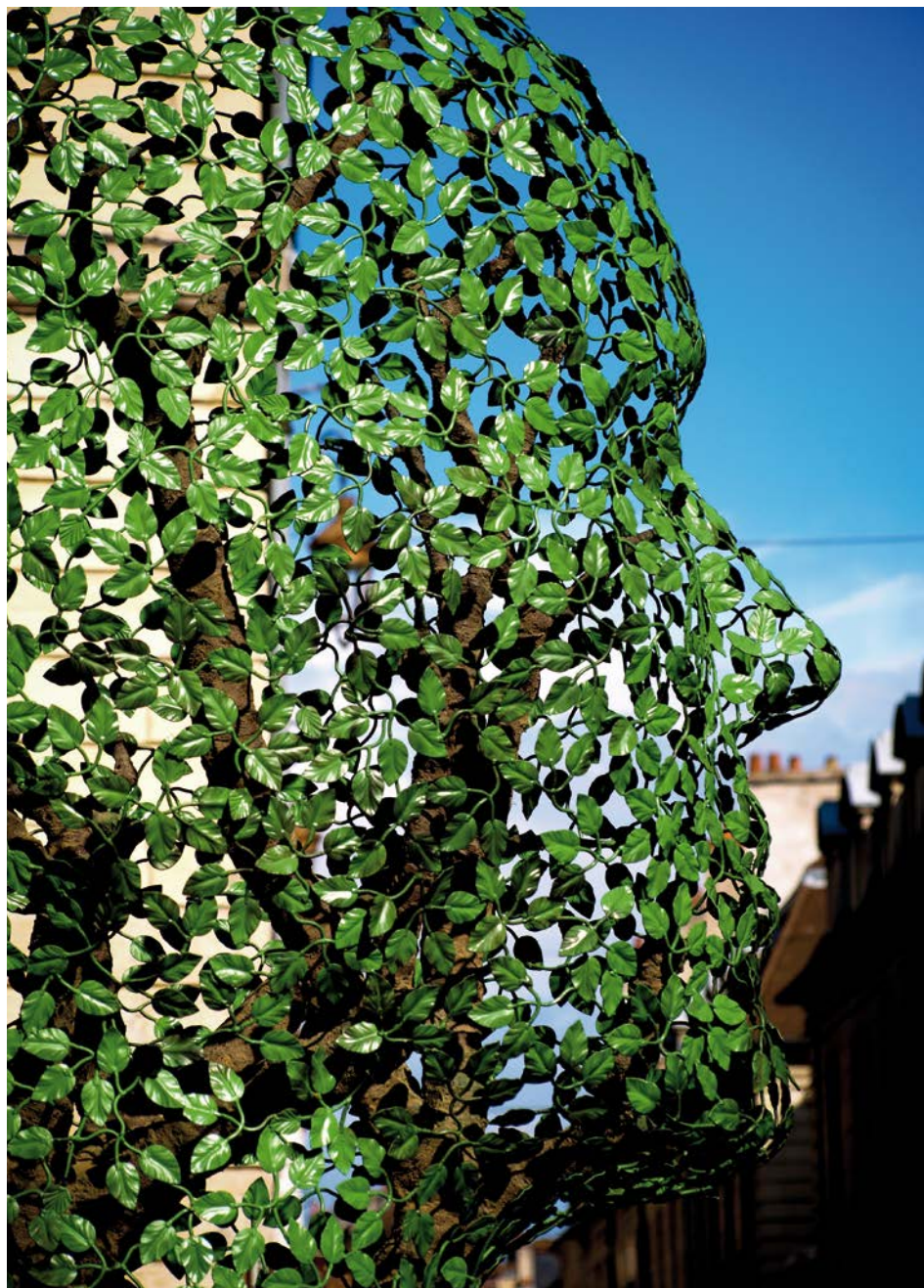
Tijdens deze praktijkgerichte en interactieve studiedag wordt er een algemeen beeld geschetst waarbij zowel psychiatrische ziektebeelden (depressie en delier) als enkele vormen van dementie (neurocognitieve stoornis volgens DSM 5) kort besproken worden.

Er wordt uitgebreid stilgestaan bij depressies bij ouderen en waar dit het meest voorkomt binnen het dementieproces. Er worden adviezen aangereikt in de omgang met depressieve ouderen en delier bij ouderen. Vanuit deze invalshoeken wordt een samenvatting gemaakt waarin het verschil tussen de 3 D's: dementie – delier – depressie in beeld komt.

Hulpverleners worden ook meer en meer geconfronteerd met mensen met een psychiatrische problematiek die dementie krijgen en mensen met dementie die een psychiatrisch ziektebeeld kunnen ontwikkelen. Vaak is dit een dunne grens waar het voor de hulpverlener zoeken is naar een gepaste attitude en omgang. Hier leren we symptomen en betekenis van gedrag herkennen en worden er handvatten aangereikt om er op een meer passende wijze mee om te gaan.

Docent

Jan Debaene, hoofdverpleegkundige acute ouderenpsychiatrie AZ Sint-Jan Brugge-Oostende AV en docent vzw De Dialoog (opleidings- en communicatiecentrum in Damme)



Datum en plaats

Dinsdag **14 maart 2017**, van 9.30u tot 16.30u

Provinciehuis Boeverbos, Koning Leopold III-laan 41, Brugge (Sint Andries)

Station van Brugge op 3 km. Vanaf het station vlotte busverbinding om de 10 minuten.

Dementie en psychiatrie in Hasselt



Inhoud

Net zoals bij dementie ontstaan psychiatrische ziekten door veranderingen in de hersenen. Door de aantasting van de hersenen bij dementie kan het gedrag van de betrokken persoon op een problematische manier veranderen, zodanig zelfs dat er op psychiatrische ziektebeelden gelijkende beelden ontstaan. Bovendien kan dementie psychiatrische ziekten waaraan iemand vroeger geleden heeft weer actualiseren.

Tijdens deze studiedag leren we meer over psychiatrische aandoeningen zoals depressie, delier en psychose. Hoe deze samengaan met dementie en welke de valkuilen zijn in het omgaan met mensen met dementie die depressief, psychotisch of delirant zijn.

We bespreken de impact die de combinatie van dementie en een psychiatrisch ziektebeeld kan hebben op de betrokken familie en hoe wij als hulpverleners hiermee om kunnen gaan.

We gaan aan de slag met casussen en delen ervaringen uit het werkveld.

Docent

Heidi Windmolders, klinisch psycholoog en oplossingsgericht psychotherapeut, medewerkster ouderenteam CGG/groepLitp

Datum en plaats

Donderdag **30 maart 2017** van 9.30u tot 16.30u

Expertisecentrum dementie Contact, Albrecht Rodenbachstraat 29, Hasselt (Welzijns-campus ingang B)

Doelgroep

Iedere hulpverlener die interesse heeft in het thema: referentiepersonen dementie, verpleegkundigen uit ziekenhuizen en woonzorgcentra, ...

Inschrijven

Inschrijven kan via <http://infocentrum.dementie.be>

Betalingsvoorwaarden

De deelnameprijs is **85 euro** (inclusief hand-outs, broodjeslunch en koffie).

Na inschrijving ontvang je van ons een factuur.

Meer info

Website: www.dementie.be

t 03 609 56 14



expertisecentrum
dementie
Vlaanderen





Workshop – toelichting bij het boek:

Als eten een zorg wordt...

Het maaltijdgebeuren bij personen met dementie

17



Inhoud

Eten heeft een belangrijke betekenis in een mensenleven. Het gaat veel verder dan het louter opnemen van voedingsstoffen. Eten heeft ook een belangrijke waarde op sociaal, psychologisch, cultureel en zelfs medisch vlak. Dit verandert niet bij het ouder worden, ook niet wanneer er sprake is van dementie. De waarde

van het maaltijdgebeuren blijft dezelfde, de manier waarop het verloopt kan echter wel veranderen.

De opleiding wil het maaltijdgebeuren bij personen met dementie centraal stellen in als zijn facetten. De problematiek wordt vanuit verschillende invalshoeken verduidelijkt. Naast een theoretisch kader, worden vooral concrete handvaten aangereikt voor situaties waarin het maaltijdgebeuren niet zo vlot meer verloopt.

We staan stil bij vragen zoals 'Hoe kunnen we voedsel aanbieden?', 'Hoe gaan we om met slikstoornissen?' en 'Wat is de invloed van de zorgverlener en de omgeving op de persoon met dementie bij het maaltijdgebeuren?'.

Tijdens de workshop wordt op een interactieve manier ingespeeld op deze, en andere, vragen en bekijken we verschillende mogelijkheden om het maaltijdgebeuren bij personen met dementie te optimaliseren.

Doelgroep

Iedereen die geïnteresseerd is in of geconfronteerd wordt met de problematiek: referentiepersonen dementie, (para)medici, verpleegkundigen, zorgkundigen, stafmedewerkers van woonzorgcentra, dagverzorgingscentra, ziekenhuizen en thuiszorgorganisaties.

Docent

Sabine Boerjan, licentiate in de logopedie en audiologie, medewerkster bij het regionaal expertisecentrum dementie Paradox in Gent en auteur van het boek.



Datum en plaats

Donderdag **16 maart 2017** van 9.30u tot 16.30u

Kind & Gezin, Hallepoortlaan 27, Brussel. Op 5 minuten wandelafstand van het station Brussel-Centraal.

Inschrijven

Inschrijven kan via <http://infocentrum.dementie.be>



Betalingsvoorwaarden

De deelnameprijs van deze workshop is **110 euro** (koffie, broodjeslunch en hand-outs inbegrepen). Deelnemers ontvangen ook het boek 'Als eten een zorg wordt'

Na inschrijving ontvang je een factuur.

Meer info

Website: www.dementie.be

t 03 609 56 14



expertisecentrum
dementie
Vlaanderen





Ik ben in het centrum van de wereld
Ik voel me (Ik weet me bijna niet)
De dingen bestaan als ze bij me zijn,
aan en rond mijn lichaam,
en naar mij komen

ANDREAS FRÖHLICH

Inhoud

Het begeleiden van personen met ernstige beperkingen en het aanbieden van een zinvol bestaan wordt door veel hulpverleners aanzien als moeilijk en problematisch. Basale stimulatie biedt een attitude en een methode die een invulling kan geven aan de uitgangspunten van warme zorg.

Basale stimulatie werd ont-

wikkeld door Andreas Fröhlich, Professor in de orthopedagogiek. Basale stimulatie is sinds eind jaren tachtig een begrip geworden in de begeleiding van personen met ernstige meervoudige beperkingen.

Vanuit die setting is het steeds meer gegroeid naar een benaderingsmethode die ingezet wordt in de omgang met personen met (ver) gevorderde dementie.

Basale stimulatie gaat ervan uit dat ook personen met zeer ernstige beperkingen, die op het eerste zicht niet reageren op prikkels uit de omgeving, toch niet zo ongevoelig zijn als men zou denken. Mits aangepaste, zintuiglijke prikkels zijn ze zeker te "bereiken".

Tijdens deze dag verkennen we de theoretische achtergrond van basale stimulatie en vertalen deze naar praktische en bruikbare tools, die ingezet kunnen worden in de dagelijkse omgang en verzorging van personen met dementie.

Doelgroep

Iedereen die geïnteresseerd is of in contact komt met personen met (ver)gevorderde dementie en die de kwaliteit van hun individuele relatie met deze personen willen verbeteren.

Docent

Nadia Hainaut, orthopedagoge en medewerkster in het regionaal expertisecentrum dementie Orion i.s.m. PGN te Antwerpen.



Reeds 25 jaar werkzaam in de dienstverlening aan personen met een motorische- en verstandelijke beperking en personen met dementie.

Datum en plaats

- > Woensdag **19 april 2017** van 9.30u tot 16.30u in de lokalen van Syntra – Campus Berchem, Borsbeeksebrug 32, Antwerpen (Berchem).
- > Woensdag **31 mei 2017** van 9.30u tot 16.30u in de lokalen van Syntra – Campus Berchem, Borsbeeksebrug 32, Antwerpen (Berchem).

De lokalen van Syntra bevinden zich tegenover het station van Antwerpen-Berchem.

Inschrijven

Inschrijven kan via <http://infocentrum.dementie.be>

Betalingsvoorwaarden

De deelnameprijs is **85 euro** (inclusief hand-outs, broodjeslunch en koffie).

Na inschrijving ontvang je van ons een factuur.

Meer info

Website: www.dementie.be

t 03 609 56 14





Inhoud

Validation is een communicatiemethode ontwikkeld door Naomi Feil en bestaat uit verbale en non-verbale technieken die helpen de relatie met personen met dementie aan te gaan en in stand te houden. Validation is erop gericht de belevings- en gevoelswereld van ouderen te bevestigen.



Validation stelt de persoonlijke levenswereld van gedesoriënteerde ouderen centraal.

Hoe kunnen wij de noden herkennen achter het gedrag, deze erkennen en bevestigen? En hoe gaan we hier mee om? Vragen die uitgeklaard worden tijdens deze opleiding. Dit inzicht kan helpen om zich minder machteloos te voelen in het omgaan met de gedesoriënteerde oudere en om met hen een respectvolle en zinvolle relatie aan te gaan.

Tijdens deze **tweedaagse inleidende opleiding** maken we kennis met de basisprincipes van Validation en passen we deze toe op casuïstiek. We geven een aanzet tot het aannemen van een validerende attitude en belichten aan de hand van rollenspel en videofragmenten een aantal technieken.

Cursisten krijgen ook meer uitleg over de gecertificeerde opleidingen tot validationwerker.

Deze tweedaagse inleidende opleiding wordt ondersteund door Rhapsodie, erkend AVO (Authorised Validation Organisation).



Doelgroep

Iedereen die in relatie staat met personen met desoriëntatie (zowel in de professionele als familiale context) en die kennis wil maken met een methode om de kwaliteit van de individuele relatie met deze personen te verbeteren.

Docent

Doris Van Averbeke, kinesitherapeut, referentiepersoon dementie en erkend lesgever in Validation (Association pour la promotion de la Validation Therapy, Rhapsodie).

Data en plaats

Deze opleiding gaat door op donderdag **18 en** vrijdag **19 mei 2017**, telkens van 9.30u tot 16.30u. Expertisecentrum dementie Contact, Albrecht Rodenbachstraat 29, Hasselt (Welzijns-campus ingang B)

Inschrijven

Inschrijven kan via <http://infocentrum.dementie.be>

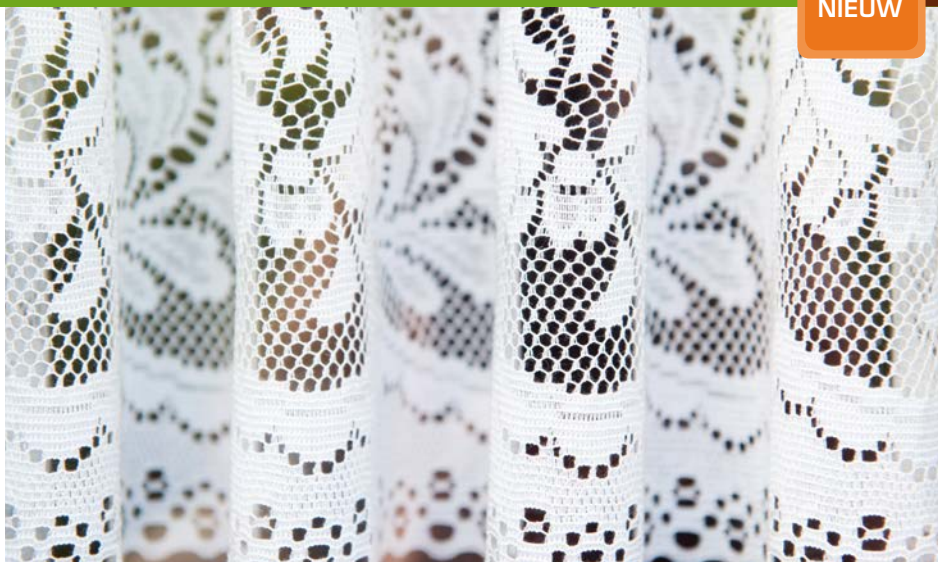
Betalingsvoorwaarden

De deelnameprijs is **170 euro** (inclusief hand-outs, broodjeslunch en koffie). Na inschrijving ontvang je van ons een factuur.

Meer info

Website: www.dementie.be

t 03 609 56 14



Inhoud

De invloed van de omgeving op ons welbevinden en functioneren is groter dan vermoed. Dit geldt in het bijzonder voor personen met dementie.

- > Hoe kunnen we personen met dementie en hun mantelzorgers ondersteunen via de vorm en inrichting van de woonomgeving?
- > Wat maakt dat een persoon met dementie houvast vindt in zijn omgeving?
- > Wat is het belang van kleuren en licht?
- > Hoe zorg je ervoor dat een persoon met dementie gemakkelijk zijn weg vindt?
- > Wat is de invloed van de aanwezigheid van andere mensen op de omgeving?

Aan de hand van theoretische kaders proberen we op deze vragen een antwoord te geven.

In de namiddag reiken we via workshops praktische tips en handvaten aan over hoe je met kleine aanpassingen de thuisomgeving dementievriendelijk kan maken. Anderzijds willen we jullie wegwijs maken in de hulpmiddelen die worden aangeboden. Wanneer is een hulpmiddel wenselijk of zelfs noodzakelijk?

Doelgroep

Deze studiedag/workshop richt zich tot iedereen die werkt met personen met dementie in hun **thuisomgeving**.

Docent

Griet Braeckman, ergotherapeut, werkzaam in het regionaal dienstencentrum Zonnewende Familiezorg West-Vlaanderen in Tielt

Kathleen Vandenbroucke, ergotherapeut en vormingsmedewerker bij het regionaal expertisecentrum dementie Sophia in Kortrijk



Datum en plaats

donderdag **1 juni 2017** van 9.30u tot 16.30u

Diocesaan Centrum Groenhove, Bosdreef 5, Torhout

Inschrijven

Inschrijven kan via <http://infocentrum.dementie.be>

Betalingsvoorwaarden

De deelnameprijs is **85 euro** (inclusief hand-outs, broodjeslunch en koffie).

Na inschrijving ontvang je van ons een factuur.

Meer info

Website: www.dementie.be

t 03 609 56 14





Is deze opleiding iets voor jou?

- ➔ Wil je de mens achter de persoon met dementie centraal stellen en respecteren?
- ➔ Zie je jezelf in jouw organisatie wel het aanspreekpunt worden voor vragen van je collega's over de begeleiding van personen met dementie?
- ➔ Heb je zin, om samen met je directie en je collega's, ideeën uit te werken zodat je organisatie een (nog betere) zorg kan bieden aan personen met dementie?
- ➔ Voel je je geroepen om de behoeften van personen met dementie in je werkveld te verdedigen?
- ➔ En herken je jezelf in deze vaardigheden?



Dan ben jij misschien wel de **geknipte persoon** om referentiepersoon dementie te worden!



Net zoals de voorbije jaren organiseert het Expertisecentrum Dementie Vlaanderen in nauwe samenwerking met de collega's uit de regionale centra vier opleidingen tot referentiepersoon dementie.

Zowel medewerkers uit de residentiële zorg, gezinszorg, ziekenfondsen en andere thuiszorgorganisaties kunnen hieraan deelnemen. De inhoud is afgestemd op alle doelgroepen.

De opleidingen gaan begin 2017 van start in:

- > **ANTWERPEN** – AZ Sint-Vincentius, Sint-Vincentiusstraat 20, 2018 Antwerpen (Auditorium Brederode – route 33).
- > **HASSELT** – Regionaal Expertisecentrum Contact, Albrecht Rodenbachstraat 29, 3500 Hasselt (Welzijns-campus (ingang B)).
- > **BRUGGE** – Provinciehuis Boeverbos, Koning Leopold III-laan 41, 8200 Brugge (Sint-Andries)
- > **DENDERMONDE** – CC Belgica, Kerkstraat 24, 9200 Dendermonde (Bert Heuvinckzaal)

Alle locaties zijn bereikbaar met het openbaar vervoer.

Catherine is referentiepersoon dementie in De Wyngaert. *'Ik ben nu degene bij wie collega's terecht kunnen met hun vragen over hoe ze moeten omgaan met dementie, hoe ze persoonsgericht kunnen werken met personen met dementie, en hoe ze kunnen bijdragen tot hun geluk.'* Om referentiepersoon dementie te kunnen worden, heeft Catherine een extra opleiding gevolgd bij het Expertisecentrum Dementie Vlaanderen. *'Dat kwam doordat ik iemand in de familie heb gehad met dementie. Toen heb ik gemerkt dat ik als ergotherapeute toch feeling miste met de problematiek. Die extra opleiding vond ik een enorme meerwaarde.'*

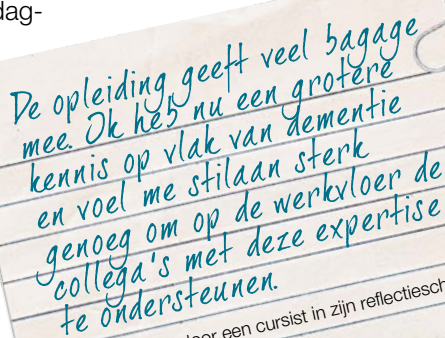
(bron: Wel magazine, provincie Vlaams-Brabant, nr. 23 – maart 2016).

1 | Wat is een referentiepersoon dementie

Een referentiepersoon dementie is een professionele hulpverlener in de zorgsector die zich engageert om in de eigen werksetting de kwaliteit van de begeleiding van en de zorg voor personen met dementie en hun omgeving te bevorderen.

Dit kan hij/zij concreet doen door:

- > aandacht te vragen voor het belang van het onderkennen van tekenen van beginnende dementie en zorgvuldige diagnostiek;
- > zorgverleners, directie en beleid, vrijwilligers en familieleden te sensibiliseren om blijvend te zoeken naar onvermoede mogelijkheden om de kwaliteit van leven van personen met dementie te bevorderen;
- > inzichten, vaardigheden en gepaste attitudes in begeleiding en zorg voor personen met dementie en hun omgeving te bevorderen via eigen proactief optreden, inbreng tijdens intern overleg en detectie en invulling van vormingsbehoeften;
- > zich op te stellen als aanspreekpunt bij vragen over begeleiding en zorg voor personen met dementie en hun omgeving;
- > geïndividualiseerde zorg en begeleiding te bevorderen, aansluitend bij de eigen behoeften en mogelijkheden van de persoon met dementie. In functie daarvan stimuleert hij/zij het interdisciplinair overleg bij complexere begeleidings- of zorgsituaties en levert hij/zij hierin ook een actieve eigen bijdrage;
- > bij te dragen tot de invulling van het kwaliteitssysteem (procedures e.a.) voor wat betreft diagnostiek, begeleiding en zorg voor personen met dementie;
- > een goede netwerking met relevante actoren in het werkveld: het expertisecentrum dementie, geriatriesch dagziekenhuis waarmee er een functionele binding is, coördinerend en raadgevend arts van het woonzorgcentrum, andere referentiepersonen dementie in de regio ... ;
- > zich voortdurend bij te scholen en te informeren over diagnostische, zorginhoudelijke en juridische ontwikkelingen.



De opleiding geeft veel bagage mee. Ik heb nu een grotere kennis op vlak van dementie en voel me stilaan sterk genoeg om op de werkvloer de collega's met deze expertise te ondersteunen.

[Opgetekend door een cursist in zijn reflectieschrift]

2 | Wie komt in aanmerking?

2a) Formele voorwaarden

Referentiepersonen dementie in de residentiële sector

Zowel personen die voldoen aan de RIZIV voorwaarden in het kader van de financiële tegemoetkoming, als personen die niet aan deze voorwaarden voldoen maar wel de functie binnen hun voorziening (zullen) opnemen, kunnen deelnemen aan de opleiding.

Referentiepersonen dementie binnen de thuiszorg of het ziekenfonds

De Vlaamse overheid stimuleert de inschakeling van referentiepersonen dementie, ook in de thuiszorg en het ziekenfonds. Ook in deze werksetting is immers een professional die zich extra engageert om de kwaliteit van de zorg en begeleiding van personen met dementie en hun omgeving te bevorderen, een grote meerwaarde. Het Vlaamse dementieplan hecht ook veel belang aan deskundige medewerkers in de diverse settings en houdt ook de doelgroep thuiszorg en ziekenfonds in het vizier.

2b) De juiste persoon op de juiste plaats

Referentiepersonen zijn de ambassadeur van personen met dementie in hun organisatie.

Het uitoefenen van de raadgevende en sensibiliserende opdracht, vraagt heel wat kennis, ervaring en vaardigheden. De opdracht is dan ook niet op ieders lijf geschreven ...

Als referentiepersoon zijn wij de ambassadeur van personen met dementie binnen onze organisatie. Wij ondersteunen hen in hun strijd om van waarde te blijven en versterken hun stem.

[Opgetekend door een cursist in zijn reflectieschrift]





Van de cursist verwachten we:

- > een uitgesproken motivatie om deze intensieve opleiding te volgen;
- > een duidelijk engagement om de uitdaging als referentiepersoon dementie ten volle aan te gaan;
- > voldoende ervaring en basiscompetenties in het begeleiden van en de zorg voor personen met dementie.

Van leidinggeven en directie van de voorziening verwachten we dat

- > de cursisten de functie van referentiepersoon dementie na afloop van de opleiding kunnen opnemen en de nodige experimenteer ruimte krijgen;
- > een passende functieomschrijving opgemaakt wordt;
- > de referentiepersoon dementie een duidelijke plaats krijgt in het organogram;
- > de nodige randvoorwaarden gecreëerd worden voor het maximaal slagen van de functie.

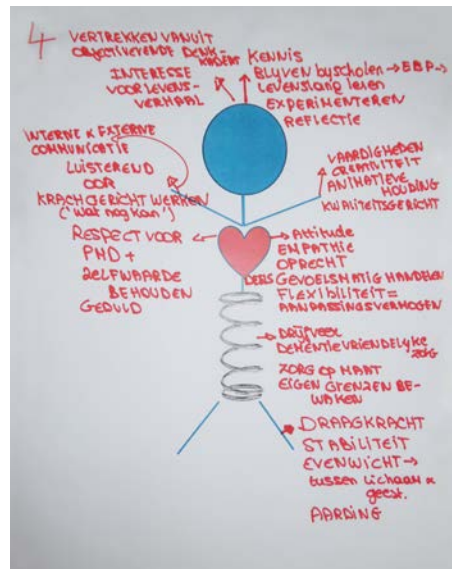
Het is zeker zinvol om op voorhand al eens na te denken over hoe de functie in de praktijk vorm zal krijgen:

- Hoe zal de communicatie verlopen?
- Hoe wordt de functie uitgebouwd in relatie tot leidinggevend, hoofdverpleegkundigen, andere dienstverantwoordelijken ...?
- Welke taken/opdrachten zijn wenselijk binnen de organisatie
- Sluit de functie aan bij de organisatievisie?
-

3 | Doelstellingen van de opleiding tot referentiepersoon dementie

De opleiding tot referentiepersoon dementie bereid je voor op het uitvoeren van de functie. In de opleiding dragen we bij aan:

- > het verhogen van je inzicht in dementie (oorzaken, diagnostiek, beleving);
- > het verhogen van je inzicht in begeleiding van en zorg voor personen met dementie en hun omgeving;
- > het aanscherpen van je basiscompetenties in de begeleiding van en de zorg voor personen met dementie;
- > de bevordering van de verdiepings- en expertcompetenties;
- > de voorbereiding tot het opnemen van **vakinhoudelijk of inspirerend leiderschap**. “Dit is leiderschap gebaseerd op vakinhoud en niet op hiërarchische relatie. Het is het leiderschap van een deskundige die op basis van zijn of haar kennis het heft in handen neemt in het belang van patiënten of bewoners.” (definitie LEVV).



4 | Inschrijvingsvoorwaarden en praktische afspraken

Je schrijft in via <http://infocentrum.dementie.be> onder de rubriek 'opleidingen'. Na ontvangst van het *volledig ingevuld aanvraagformulier* beoordelen wij je aanvraag tot deelname. Je ontvangt binnen de 7 werkdagen ons antwoord. Samen met dit akkoord tot deelname, vragen we je om definitief in te schrijven en ontvang je een factuur.

Je kan je dus pas definitief inschrijven na ontvangst van ons akkoord tot deelname. Met een inschrijving verbind je je tot het betalen van het inschrijvingsgeld.

Opgelet

We raden ten eerste aan de opleiding te volgen in de provincie waar je werkt. Zo kan je als afgestudeerd referentiepersoon voor verdere opvolging en ondersteuning steeds terecht bij het regionale expertisecentrum dementie in de buurt van je werk.

Lestijden

Van 9.30u tot 12.30u en van 13.30u tot 16.30u

Betalingsvoorwaarden

De prijs voor de cursus bedraagt **1195** euro (inclusief hand-outs, broodjeslunch, koffie/thee en water). Het handboek 'Dementie: van begrijpen naar begeleiden' voor referentiepersonen dementie en andere betrokkenen, ontvang je op dag 11.

Educatief verlof

De opleiding tot referentiepersoon dementie wordt erkend voor betaald educatief verlof (in aanvraag). Educatief verlof is een individueel vormingsverlof dat je recht geeft op afwezigheid op het werk om erkende opleidingen te volgen met behoud van loon.

Het stelsel van educatief verlof is niet overal van toepassing. Bespreek zeker eerst met je werkgever of je dit attest kan aanvragen. De werkgever moet altijd akkoord gaan met de planning van je educatief verlof.



Op het inschrijvingsformulier kan je aangeven of je al dan niet een attest educatief verlof wil ontvangen.

Annulatie

Je kan je inschrijving voor de opleiding tot **uiterlijk 1 december 2016** annuleren **per e-mail**. De volledige som met afhouding van 100 euro voor administratie- en verwerkingskosten, wordt teruggestort. Annuleer je later dan 1 december, is er geen terugbetaling meer van het betaalde cursusgeld.

Afwezigheid en ziekte

Afwezigheid is enkel gewettigd als een schriftelijk bewijs bezorgd wordt aan het secretariaat van het Expertisecentrum Dementie Vlaanderen vzw. **Om het getuigschrift te kunnen ontvangen, mag je niet meer dan 1 dag gewettigd afwezig zijn.** Als je ongewettigde afwezig bent geweest, ontvang je geen getuigschrift. Bij eventuele langdurig ongeplande afwezigheden, bekijken we steeds op maat welke oplossing geboden kan worden.

5 | Opdrachten in het kader van de opleiding

5a) Een constructivistische kijk op leren

Als cursist hebben jullie al een uitgebreid pakket aan inzichten, vaardigheden en attitudes in jullie rugzak zitten. We nemen uitdrukkelijk de concrete (praktijk) ervaringen in rekening.

“Het leerproces is in hoge mate een interactief proces van construeren van nieuwe kennis en vaardigheden op basis van reeds aanwezige informatie bij een persoon”. (Glaser, 1991)

Volgende kenmerken van het leren staan centraal:

Leren is actief

Leren veronderstelt activiteit. Je wordt als cursist uitgedaagd om de inzichten, vaardigheden en attitudes die tijdens de opleiding aan bod komen, meteen toe te passen in de praktijk. Een referentiepersoon dementie wordt op zijn werkplaats aanspreekbaar voor andere collega's over dementiegerelateerde thema's. In die zin is de opleiding niet vrijblijvend. We verwachten dat je actief reflecteert op de cursusinhouden en slaagt voor het examen.

Leren is constructief en cumulatief

We doen bewust een appèl op je reeds aanwezige voorkennis. Nieuwe informatie wordt gekoppeld aan de reeds aanwezige kennis, concrete ervaring of oordelen.

Leren is betekenisvol, doelgericht en zelf-gestuurd

Het leren wordt sterker als de persoon een doel voor ogen heeft dat betekenisvol is voor hem.

**STILSTAAN
BIJ JE
HANDELEN
IS
VOORUITGANG**

Loesje

Daarom dagen we je uit om in een reflectieschrift je leerdoelen te formuleren. Als cursist ben je zelf medeverantwoordelijk om je eigen leerproces te beheren en te bewaken.

Leren gebeurt in een sociale context

Leren gebeurt steeds in interactie met anderen. Andere visies, ervaringen ... zorgen voor input die de eigen inzichten en het eigen handelen uitdagen. Daarom ga je als cursist regelmatig in gesprek met collega's. Niet alleen plenair, maar ook in duo of in kleine groepen.

5b) Concrete verwachtingen

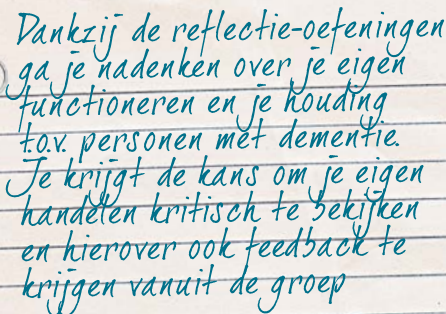
Concreet verwachten we dat je tijdens de opleiding actief aan de slag gaat met een reflectieschrift en dat je op de laatste dag van de opleiding slaagt voor het examen.

Reflectieschrift

Gedurende de opleiding krijg je als cursist gerichte reflectie-opdrachten mee naar huis. Bedoeling is stil te staan bij de aangereikte inhoud en hoe deze in het eigen handelen en/of binnen de eigen werking te integreren. Een schriftelijke neerslag van deze reflectie is een voorwaarde tot het verkrijgen van het getuigschrift referentiepersoon dementie. Tijdens de opleiding wordt regelmatig ruimte gemaakt voor uitwisseling en feedback op het proces dat je binnen je werkomgeving doorloopt.

Examen

Op de laatste dag van de opleiding voorzien we een schriftelijk examen. Om je getuigschrift referentiepersoon dementie te krijgen, moet je ook een voldoende halen op dit examen.



Dankzij de reflectie-oefeningen ga je nadenken over je eigen functioneren en je houding t.o.v. personen met dementie. Je krijgt de kans om je eigen handelen kritisch te bekijken en hierover ook feedback te krijgen vanuit de groep

[Opgetekend door een cursist in zijn reflectieschrift]

6 | Inhoud van de opleiding: 11 dagen, waaronder één inspiratiedag

De opleiding heeft 66 opleidingsuren, die we spreiden over 11 dagen.

Benieuwd naar de concrete leerdoelstellingen per dag? Kijk dan zeker eens op <http://infocentrum.dementie.be> onder de rubriek 'opleidingen'.

Dag 1 | Uitgebreide kennismaking en situering van de opleiding

Op de eerste dag maken we uitgebreid kennis met elkaar, elkaars werkplek en de verwachtingen naar de opleiding toe. We verkennen de functie referentiepersoon dementie en ieders motivatie daartoe. Van daaruit blikken we vooruit naar de volledige opleiding. Later op de dag stellen we de expertisecentra dementie voor, samen met uitgebreid documentatiemateriaal.

Dag 2 | Medische aspecten van dementie

Deze dag benadert het ziektebeeld dementie vanuit medisch oogpunt. Een arts geeft je de nodige medische inzichten mee om zinvol en met kennis van zake over dementie te kunnen spreken.

We staan stil bij:

- > het onderscheid ziekte en syndroom, prevalentie, oorzaken en vormen van dementie;
- > de werking van het geheugen;
- > diagnose;
- > medicamenteuze mogelijkheden en beperkingen;
- > toekomstperspectieven.



Dag 3 | De belevingswereld van de persoon met dementie

Dementie is ingrijpend. De moeilijkheden van het geheugen, de taal en gedragscontrole roepen onvermijdelijk gevoelens van angst, machteloosheid, verdriet en schaamte op. Deze verlieservaringen mogen echter niet verhullen dat mensen nog veel mogelijkheden hebben tot het ervaren van levenskwaliteit. Wel verandert de manier waarop de persoon zich tot zijn omgeving verhoudt. Dit zo goed mogelijk van binnenuit begrijpen vormt een belangrijke basis voor een optimale afstemming tussen hulpverlener en de persoon met dementie waardoor de persoon met dementie zich beter en sterker kan voelen.

Op deze dag proberen we voeling te krijgen met de beleving van de persoon met dementie doorheen het ziekteproces. Naast het aanbieden van enkele theoretische handvaten, gaan we aan de slag met concrete oefeningen, beeldmateriaal en casuïstiek.

Dag 4 | Communicatie met personen met dementie

Tijdens deze dag staan we stil bij een aantal methodieken die ons helpen bij de afstemming met de persoon met dementie en zijn omgeving. We belichten het belang van het contactritueel en het zoekend reageren. We onderzoeken de meerwaarde van het belevingsgericht gesprek en oefenen deze methodieken in.



Dag 5 | Inzicht in veranderend gedrag

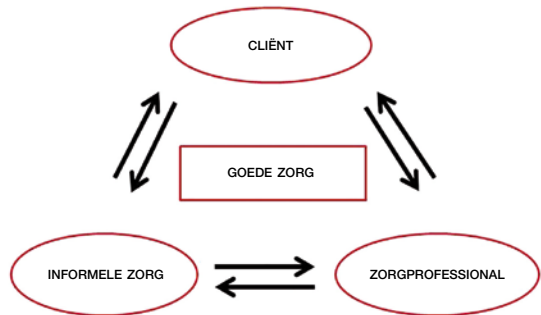
Eén van de meest belastende factoren in begeleiding en zorg voor personen met dementie is het veranderend gedrag.

Op deze dag:

- > gaan we op zoek naar mogelijke oorzaken van dit “nieuwe gedrag”;
- > staan we stil bij de gevolgen op onszelf als hulpverlener;
- > en reiken we een stappenplan aan dat ons kan helpen in de benadering van dit gedrag.
- > Ook onderzoeken we hoe we preventief en anticiperend kunnen handelen.

Dag 6 | Beleving van de naaste omgeving (in het bijzonder de mantelzorgers)

Dementie is ingrijpend voor alle betrokkenen en moet je dus **samen dragen**. Het veronderstelt zorg voor het evenwicht in de **relationele zorgdriehoek** tussen de persoon met dementie, zijn familieleden en mantelzorgers en de professionele hulpverleners.



Tijdens deze dag verkennen we hoe familieleden het ziekteproces ervaren. We leren dat eigen achtergrond en gevoeligheden bepalend kunnen zijn voor onze manier van omgaan met de persoon met dementie en hoe bewustwording ervan ons kan helpen beter aan te sluiten bij wat de persoon met dementie en zijn mantelzorgers (s) precies nodig hebben. We gaan na hoe we de draagkracht van de mantelzorgers kunnen versterken en staan stil bij de waarde van ondersteunende methodieken zoals familiegroepen, psycho-educatie en ontmoetingsgroepen.

Dag 7 | De functie referentiepersoon dementie waarmaken

Op deze dag zetten we de dementiespecifieke inhoud even op de achtergrond en gaan we aan de slag met jezelf als referentiepersoon dementie.

- ➔ Hoe kan je jouw team en jouw organisatie ondersteunen naar een nog hogere kwaliteit van zorg voor de personen met dementie en hun omgeving?
- ➔ Welke factoren in jouw organisatie beïnvloeden jouw slagkracht?

Dag 8 | Sociale kaart en juridische aspecten

Sociale kaart

De veelzijdigheid van dementie leidt onvermijdelijk tot een veelzijdigheid van zorgvormen: het woonzorgcentrum met zijn mogelijkheden tot geriatrisch dagziekenhuis, de geheugenrevalidatie, de thuiszorgorganisaties, respijtzorg Ook maatschappelijk is het zorg- en begeleidingslandschap in beweging, denk maar aan initiatieven zoals dementievriendelijke gemeenten en de bewegingen rond de eerstelijnszorg en chronische zorg in Vlaanderen.

We beschrijven enkele innoverende en inspirerende initiatieven in binnen- en buitenland en bespreken het Vlaamse dementieplan en zijn betekenis voor het zorglandschap. Aan de hand van een casus kijken we naar enkele tegemoetkomingen voor mensen met dementie en hun mantelzorgers. Tot slot staan we even stil bij mogelijke scenario's voor toekomstige dementiezorg.

Juridische aspecten

Een jurist licht de beschermingsstatuten toe en neemt hij/zij de aansprakelijkheid en verantwoordelijkheid van de hulpverlener en de wettelijke omkadering rond o.a. fixatie, gedwongen opname, euthanasie, volmachten en de problematiek van rijden en dementie onder de loep.

We leren vanuit het standpunt van de wetgever kijken naar ons handelen als hulpverlener ten aanzien van de persoon met dementie.



Dag 9 | Ethisch raamwerk

Vaak worden we in de zorg en omgang met personen met dementie geconfronteerd met ethische kwesties en vragen waarop geen éénduidige oplossing of antwoord gegeven kan worden. We willen niet zomaar overgaan tot fixatie, kunstmatige voedsel- en vochttoediening, medicatietoediening, verbod op autorijden, ... De botsing van waarden, soms ook samenhangend met verschillende mensvisies, zet ons aan tot overleg om tot consensus te komen over de meest wenselijke beslissing. Een beslissing die het beste de menselijke waardigheid respecteert. We bespreken een werkmiddel om met ethische vragen om te gaan. De patiëntenrechten worden ook binnen dit kader geschetst.

Dag 10 | Inspiratiedag

De voorlaatste dag van de opleiding brengt alle cursisten samen op een centrale plaats.

Deze dag heeft tot doel jullie te inspireren en meer zicht te laten krijgen op de kansen en knelpunten van een referentiepersoon. We creëren kansen tot ontmoeting en netwerking en laten jullie kennismaken met inspirerende projecten.

Dag 11 | Examen en afsluiting

In de voormiddag leggen jullie het schriftelijk examen af, noodzakelijk voor het behalen van het getuigschrift.

In de namiddag proberen we jullie een laatste keer te inspireren en sluiten de opleiding af met een hapje en drankje.



Planning basisdagen 2017

ANTWERPEN – Sint-Vincentius

Sint-Vincentiusstraat 20, 2018 Antwerpen (Auditorium Brederode, route 33)

Maandag **Dag 1: Uitgebreide kennismaking en situering van de opleiding**
09/01/2017 Docenten: Herman Wauters en Riet Pauwels

Maandag **Dag 2: Medische aspecten van dementie**
16/01/2017 Docent: Dr. Kurt Segers

Maandag **Dag 3: De belevingswereld van de persoon met dementie**
23/01/2017 Docent: Nadia Hainaut

Maandag **Dag 4: Communicatie met personen met dementie**
06/02/2017 Docent: Nadia Hainaut

Maandag **Dag 5: Inzicht in veranderend gedrag**
13/02/2017 Docent: Herman Wauters

Maandag **Dag 6: Beleving van de naaste omgeving (mantelzorg(er)s)**
20/02/2017 Docent: Riet Pauwels

Maandag **Dag 7: De functie referentiepersoon waarmaken**
06/03/2017 Docenten: Riet Pauwels en Nadia Hainaut

Maandag **Dag 8: Sociale kaart en juridische aspecten**
13/03/2017 Docenten: Jurn Verschraegen en Jan Vande Moortel

Maandag **Dag 9: Ethiek**
20/03/2017 Docent: Katrien Ruytjens

Dag 10: Inspiratie- en ontmoetingsdag
Centrale plaats met inspirerende lezingen en projecten

Woensdag **Dag 11: Examen en afsluiting**
07/06/2017 Docenten: Riet Pauwels en Nadia Hainaut



HASSELT – Regionaal Expertisecentrum Contact

Albrecht Rodenbachstraat 29, 3500 Hasselt (Welzijns-campus (ingang B).

Donderdag **Dag 1: Uitgebreide kennismaking en situering van de opleiding**
12/01/2017 Docenten: medewerkers ECD Contact

Donderdag **Dag 2: Medische aspecten van dementie**
19/01/2017 Docent: Dr. Peter Soors

Donderdag **Dag 3: De belevingswereld van de persoon met dementie**
26/01/2017 Docenten: medewerkers ECD Contact

- Donderdag 02/02/2017 **Dag 4: Communicatie met personen met dementie**
Docenten: medewerkers ECD Contact
- Donderdag 09/02/2017 **Dag 5: Inzicht in veranderend gedrag**
Docenten: medewerkers ECD Contact
- Donderdag 16/02/2017: **Dag 6: Beleving van de naaste omgeving (mantelzorger(s))**
Docenten: medewerkers ECD Contact
- Donderdag 23/02/2017 **Dag 7: De functie referentiepersoon waarmaken**
Docenten: medewerkers ECD Contact
- Donderdag 09/03/2017 **Dag 8: Sociale kaart en juridische aspecten**
Docenten: Jurn Verschraegen en Beatris Mevesen
- Donderdag 23/03/2017 **Dag 9: Ethiek**
Docent: Katrien Ruytjens
- Dag 10: Inspiratie- en ontmoetingsdag**
Centrale plaats met inspirerende lezingen en projecten
- Vrijdag 09/06/2017 **Dag 11: Examen en afsluiting**
Docenten: medewerkers ECD Contact



BRUGGE – Provinciehuis Boeverbos
Koning Leopold III-laan 41, 8200 Brugge (Sint-Andries)

- Donderdag 19/01/2017 **Dag 1: Uitgebreide kennismaking en situering van de opleiding**
Docent: Clarice De Cloedt
- Donderdag 26/01/2017 **Dag 2: Medische aspecten van dementie**
Docent: Dr. Lieve Lemey
- Donderdag 02/02/2017 **Dag 3: De belevingswereld van de persoon met dementie**
Docent: Annemie Van Neck
- Donderdag 09/02/2017 **Dag 4: Communicatie met personen met dementie**
Docent: Annemie Van Neck
- Donderdag 16/02/2017 **Dag 5: Inzicht in veranderend gedrag**
Docent: Kathleen Vandenbroucke
- Donderdag 23/02/2017: **Dag 6: Beleving van de naaste omgeving (mantelzorger(s))**
Docent: Claire Meire
- Donderdag 09/03/2017 **Dag 7: De functie referentiepersoon waarmaken**
Docent: Clarice De Cloedt
- Donderdag 16/03/2017 **Dag 8: Sociale kaart en juridische aspecten**
Docenten: Veerle De Bou en Jan Vande Moortel

Donderdag
23/03/2017

Dag 9: Ethiek
Docent: Gerda Okerman

Dag 10: Inspiratie-en ontmoetingsdag
Centrale plaats met inspirerende lezingen en projecten

Donderdag
08/06/2017

Dag 11: Examen en afsluiting
Docent: Clarice De Cloedt



DENDERMONDE – CC Belgica

Kerkstraat 24, 9200 Dendermonde (Bert Heuvinckzaal)

Vrijdag
20/01/2017

Dag 1: Uitgebreide kennismaking en situering van de opleiding
Docenten: Leentje Vanderniepen en Nelle Frederix

Vrijdag
27/01/2017

Dag 2: Medische aspecten van dementie
Docent: Dr. Lieve Lemey

Vrijdag
03/02/2017

Dag 3: De belevingswereld van de persoon met dementie
Docenten: Leentje Vanderniepen en Tanja Everaert

Vrijdag
17/02/2017

Dag 4: Communicatie met personen met dementie
Docenten: Leentje Vanderniepen en Tanja Everaert

Vrijdag
24/02/2017

Dag 5: Inzicht in veranderend gedrag
Docent: Leentje Vanderniepen en Tanja Everaert

Vrijdag
10/03/2017:

Dag 6: Beleving van de naaste omgeving (mantelzorger(s))
Docent: Tanja Everaert

Vrijdag
17/03/2017

Dag 7: De functie referentiepersoon waarmaken
Docenten: Leentje Vanderniepen en Veerle De Bou

Vrijdag
31/03/2017

Dag 8: Sociale kaart en juridische aspecten
Docenten: Veerle De Bou en Jan Vande Moortel

Donderdag
20/04/2017

Dag 9: Ethiek
Docent: Gerda Okerman

Dag 10: Inspiratie- en ontmoetingsdag
Centrale plaats met inspirerende lezingen en projecten

Vrijdag
09/06/2017

Dag 11: Examen en afsluiting
Docenten: Leentje Vanderniepen en Tanja Everaert







Praktische informatie

Expertisecentrum Dementie Vlaanderen vzw, secretariaatsmedewerker,
secretariaat@dementie.be

Inhoudelijke informatie

Expertisecentrum Dementie Vlaanderen vzw, vormingsmedewerker,
miranda.vermeiren@dementie.be

Websites: www.dementie.be | www.omgaanmetdementie.be | www.onthoumens.be





Jaarlijks neemt het aantal personen dat opgeleid is tot referentiepersoon dementie toe. Reeds meer dan 1700 medewerkers engageren zich, binnen de verschillende woonzorgactoren in Vlaanderen, om de kwaliteit van zorg en begeleiding voor personen met dementie te bevorderen.

De expertisecentra dementie willen hen blijvend ondersteunen en inspireren om mee het verschil te kunnen maken in het leven van personen met dementie. Daartoe zetten we de deuren van onze documentatiecentra wagenwijd open, organiseren we studiedagen en congressen, blijven we het handboek 'Dementie: van begrijpen naar begeleiden' (uitgegeven bij Politeia) aanvullen met de nieuwste inzichten en methodieken en worden per provincie terugkomdagen georganiseerd.

Kwaliteit bieden staat zowel bij onze referentiepersonen als bij onszelf centraal. Om deze kwaliteit te garanderen, nemen we de terugkomdagen voor referentiepersonen onder de loop. **We evalueren nu het bestaande aanbod om jullie in het najaar 2017 opnieuw te kunnen inspireren.**



West-Vlaanderen, Vlaams-Brabant en Gent



De provincies **West-Vlaanderen** en **Vlaams-Brabant** ronden hun lopende traject van terugkomdagen verder af en verwelkomen jullie in het **najaar 2017** met het vernieuwde aanbod van terugkomdagen.

Hou zeker de nieuwsbrieven en websites in het oog. In afwachting van de vernieuwde reeks terugkomdagen organiseren zij nog heel wat andere initiatieven en vormingen die ook voor jullie als referentiepersoon meer dan de moeite waard zijn.

Meer informatie?

West-Vlaanderen:

- > sophia@dementie.be
- > foton@dementie.be

Vlaams-Brabant:

- > memo@dementie.be
- > broes@dementie.be

Gent:

- > paradox@dementie.be

**IK HEB
GESOLLICITEERD
OP EEN
VOORBEELDFUNCTIE**

neef
Karel
van
Loesje

Postbus 1045
6801 BA Arnhem www.loesje.nl

In de provincies **Limburg en Oost-Vlaanderen** start dit najaar nog wel een nieuwe reeks op, waarvoor nog enkele plaatsen beschikbaar zijn.

In **Antwerpen** kan je voorjaar 2017 deelnemen aan twee navormingsdagen.

Limburg



Meer informatie:

www.dementie.be/Contact/Vormingsaanbod_ECD_Contact

Inschrijven: ecd.contact@ocmwhasselt.be.

Oost-Vlaanderen



Concept

Vier volledige dagen (van 9 tot 16u) met in de voormiddag een inhoudelijk gedeelte en in de namiddag casuïstiek en methodiek(en). Inschrijven doe je voor de reeks van 4 dagen, losse dagen kunnen niet gevolgd worden.

Er worden drie cycli van terugkomdagen georganiseerd:

- ① **basisreeks**: reeks voor afgestudeerde referentiepersonen dementie

- ② **gevorderden I**: reeks voor referentiepersonen die de eerste reeks reeds gevolgd hebben
- ③ **gevorderden II**: reeks voor referentiepersonen die de eerste én tweede reeks reeds volgden

Praktisch

Inschrijven doe je via meander@dementie.be. De deelnameprijs voor één cyclus van vier dagen is **250 euro** (hand-outs, koffie en broodjesmaaltijd inbegrepen), te betalen na bevestiging.

De terugkomdagen gaan door bij het regionaal expertisecentrum dementie Meander, Kerkstraat 115 in Dendermonde.

① Basisreeks

- > dinsdag **13 september 2016**: Waarheid, durven of doen? Uitwisseling over het eigen functioneren als referentiepersoon dementie.
- > dinsdag **22 november 2016**: Kritische families hebben (on) gelijk?! Hoe communiceren met assertieve families.
- > dinsdag **7 maart 2017**: Met je rug tegen de muur! Omgaan met (on)macht.
- > dinsdag **6 juni 2017**: Aan de slag met 'Pluk de dag' en andere vormingsmethodieken. Kennismaking met de docu-reeks en toepassing ervan tijdens vormingen.



② Gevorderden I

- > dinsdag **20 september 2016**: Dementievriendelijke woonomgeving: hoe kan de woonomgeving effect hebben op het welbevinden van de bewoner?

- > dinsdag **6 december 2016**: Palliatieve zorg en comfortzorg. Mag het een beetje meer zijn?
- > dinsdag **14 maart 2017**: Met je team op weg! Teamcoaching en veranderingsstrategieën.
- > dinsdag **13 juni 2017**: Atypische vormen van dementie. Hoe pak je dat aan?

③ Gevorderden II

- > dinsdag **4 oktober 2016**: Communicatiestrategieën en overleg: de rol van de referentiepersoon dementie in een multidisciplinair team.
- > dinsdag **13 december 2016**: Projectwerking/methodisch werken: hoe begin je eraan?
- > dinsdag **21 maart 2017**: Hoe persoonsgerichte zorg integreren in de praktijk?
- > dinsdag **20 juni 2017**: Belang van levensverhalen

Antwerpen



Concept

2 volledige dagen (van 9.30u tot 16u) met in de voormiddag een inhoudelijk gedeelte en in de namiddag ruimte voor intervisie met collega's. Inschrijven doe je per dag.

Praktisch

Inschrijven via secretariaat-tandem@dementie.be. De deelnameprijs is **70 euro** voor één dag (hand-outs, koffie en broodjes-maaltijd inbegrepen). Bij inschrijving graag specificeren welke dag je wil volgen. Na inschrijving ontvang je een factuur. De inschrijving is pas definitief na betaling van het inschrijvingsgeld.

Beide dagen gaan door in het Provinciaal Vormingscentrum, Smekensstraat 61 in Malle.

Programma

- > Dinsdag **31 januari 2017**: Armoede en dementie
- > Dinsdag **16 mei 2017**: Vroegtijdige zorgplanning bij dementie



Meer info

Nieuwsbrieven van de regionale expertisecentra dementie

www.dementie.be



expertisecentrum
dementie
Vlaanderen

t 03 609 56 14

