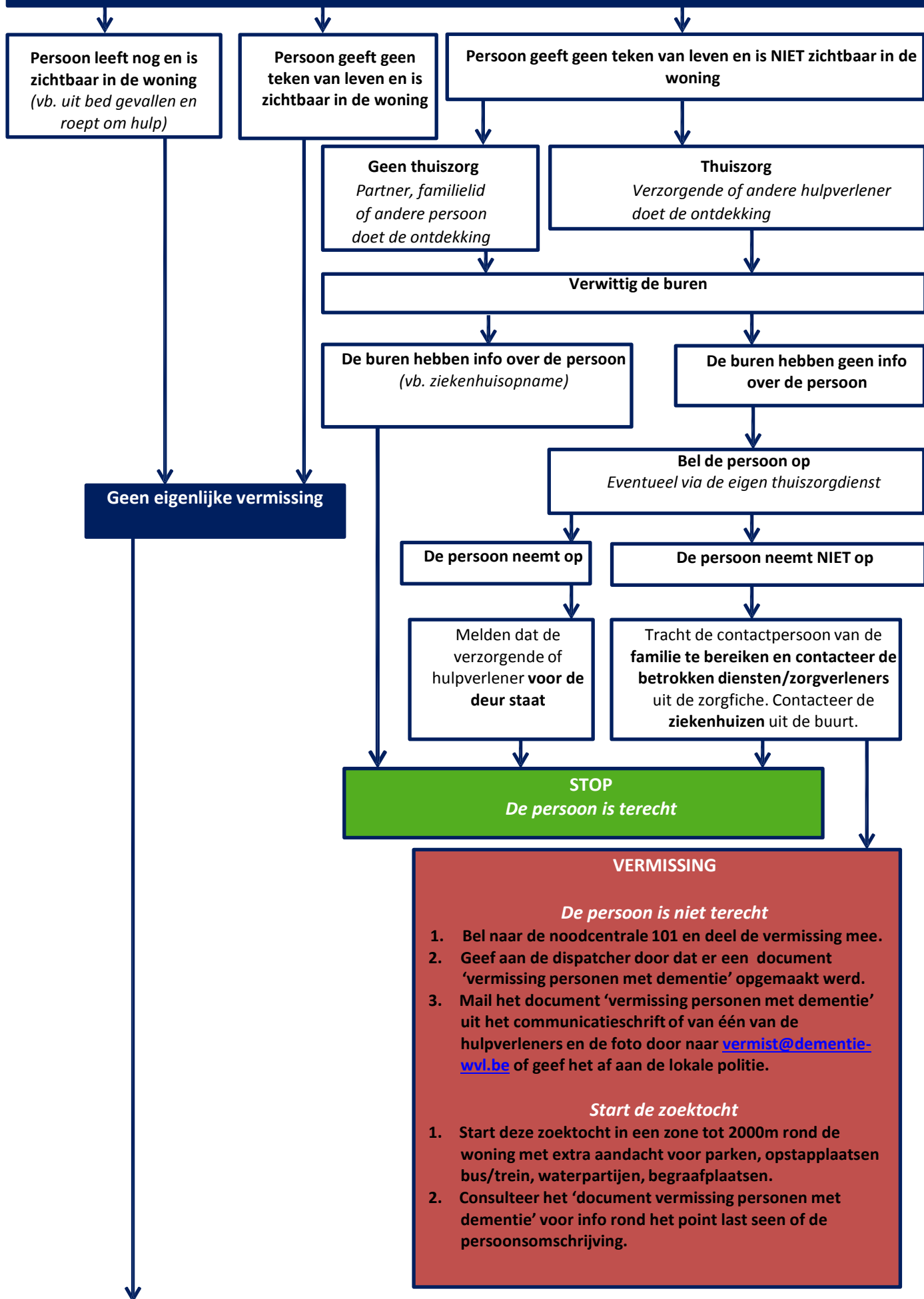


Ontdekking vermissing



VERMISSING

De persoon is niet terecht

1. Bel naar de noodcentrale 101 en deel de vermissing mee.
2. Geef aan de dispatcher door dat er een document 'vermissing personen met dementie' opgemaakt werd.
3. Mail het document 'vermissing personen met dementie' uit het communicatieschrift of van één van de hulpverleners en de foto door naar vermist@dementie-wvl.be of geef het af aan de lokale politie.

Start de zoektocht

1. Start deze zoektocht in een zone tot 2000m rond de woning met extra aandacht voor parken, opstapplaatsen bus/trein, waterpartijen, begraafplaatsen.
2. Consulteer het 'document vermissing personen met dementie' voor info rond het point last seen of de persoonsomschrijving.

Politie bellen via 101: deze zal een patrouille ter plaatse sturen en indien nodig met een slotenmaker de woning betreden.
Verwittig eventueel de ambulance via dienst 100

