




Overlegplatform Dementie

20 maart 2018


Overlegplatform Dementie

Kent u als zorgverlener de sociale kaart van de gemeente waar u werkzaam bent?








Vraag?






Agenda:


1. Het doolhof van de verschillende informatiebronnen over dementie (thema's) ontrafelen.
 - Quiz
 - De dementiewegwijzer
2. Uitwisselingsronde
3. Opleidingen/vormingen
4. Volgend OPD

 Tandem -
expertisecentrum
dementie 

Het doolhof van de verschillende informatiebronnen over dementie (thema's) ontrafelen.

Quiz



 Tandem -
expertisecentrum
dementie 

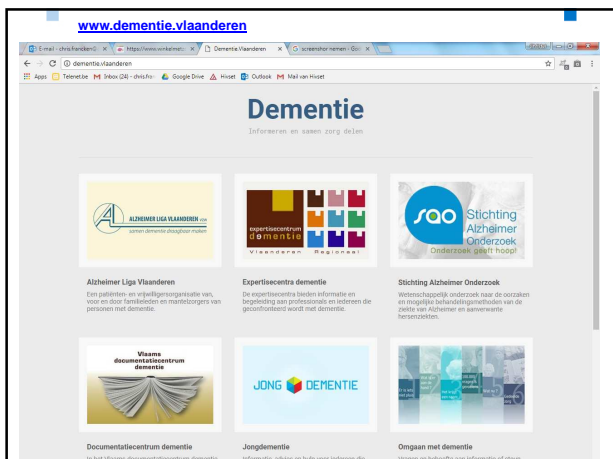
www.dementie.be/tandem



www.dementie.be

Boekje : Wegwijzer Eerstelijnsgezondheidszorg SEL Kempen

 Tandem -
expertisecentrum
dementie 



Enkel voor professionelen

Vlaams intermutualistisch contactpunt

078/050819



Pauze

Ga op zoek naar een persoon die jou kan helpen met jouw vraag.
Een hulpmiddel kan het kleurtje op ieders naametiket zijn

Geel = Lokaal diensten centrum – familiegroep – OCMW
Blauw = Mutualiteit
Groen = Woon-zorgcentrum
Rood = Ziekenhuis
Oranje = Thuiszorg (gezinszorg)




Ronde 1

Wat kom je vaak tegen en waar vind jij de nodige info?
Zijn er bijvoorbeeld procedures in jouw setting waarop je kan terugvallen?
Hoe gaan collega's in andere sectoren met jouw vraag aan de slag?
Heb je nood aan meer informatie van andere settings?
Waarop bots je bij het zoeken naar info?
Wat zou jou kunnen helpen?

Hoe maak jij zelf initiatieven kenbaar?



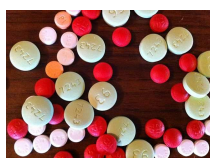
Ronde 2

Met welke vraag zit je? Stel ze aan jouw groep.



Vraag

Heeft een rusthuisbewoner recht op een toelage bij chronische pijnmedicatie?



Vraag

Een cliënt met jongdementie wenst euthanasie. Hij heeft de semantische vorm van FTD en het spreken gaat snel achteruit. Zijn vrouw en hij vragen aan jou of hij op het moment van euthanasie nog in staat moet zijn om 'ja' te zeggen.



26 april 2018 : ' Hertogenbosh- provinciehuis' 9-16u

Toekomstige uitdagingen voor dementievriendelijke steden en gemeenten

Voormiddagprogramma

Dementie en ouderen met een migratieachtergrond
Geen dementievriendelijke samenleving zonder bewustwording en respectvolle communicatie
Campagne Samen dementievriendelijk in Noord-Brabant
Armoede en dementie: een dubbele uitdaging?

Namiddagprogramma

Mensen met verstandelijke beperking en (beginnende) dementie
Dementie bij mensen met een migratieachtergrond
Dementie: en Nu?
Dementie en werkende mantelzorgers
Talenten van mensen met dementie



Avondlezing



Vroegdetectie en diagnosestelling bij dementie

Woensdag 16 mei 2018
20:00u – 22:00u




Spreker:
Prof. Dr. Peter Paul
De Deyn

Locatie: HIVSET, Herentalsstraat 70, 3300 Turnhout
Deelnemersprijs: 12 euro (cash ter plaatse te betalen)
Aanwezigheidsattesten worden voorzelen
Inschrijven verplicht via www.dementie.be/tandem.



Vlaams Symposium Jongdementie: Frontotemporale Dementie

Wijzig 30 maart 2018 van 9.30 tot 14 uur



Programma

- 9.30 uur Ontbijt met koffie en cake
- 10 uur Verwelkoming door gastvrouw Martina Verbeke
- 10.20 uur Wat is frontotemporale dementie en het belang van differentieel diagnostiek? door prof. Dr. Vanderbucke & Dr. Liebert
- 11 uur Gehoopjes
- 11.30 uur Paus
- 11.45 uur Vlaams werkgroep Jongdementie - "Waar staan we na 10 jaar?" door Jan Verschraegen
- 12 uur Panelgesprek: gepaste zorg - ervaringen vanuit het werkveld
- 12.45 uur Slotwoord door Martina Verbeke
- 13 uur Netwerkbond*
- 13 tot 14 uur Ontmoetingsmoment voor mantelzorgers en familieleden van personen met frontotemporale dementie
- 13 tot 14.30 uur Aankomst op het symposium in de vorm van huisartsen over atypische vormen van dementie op jonge leeftijd door Prof. Dr. Vanderbucke.

Volgend OPD

Meer informatie



selkempen@iok.be



Tandem –
expertisecentrum
dementie

tandem@dementie.be

12 juni 2018 13u30 tot 16u00

- Goede praktijken vanuit het werkveld

Hebben jullie misschien een locatie ter beschikking???



