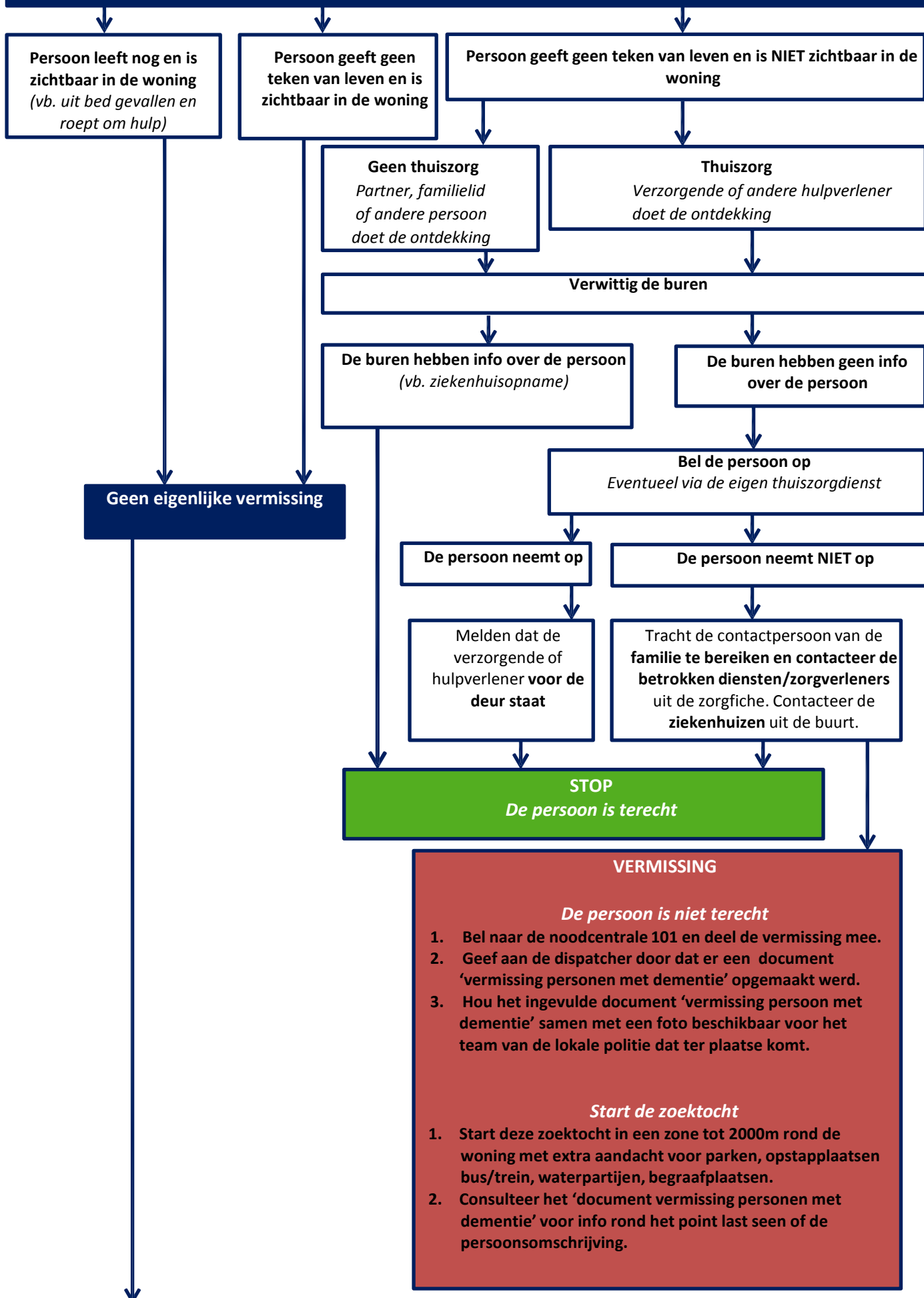


Ontdekking vermissing



Geen eigenlijke vermissing

STOP
De persoon is terecht

VERMISSING

De persoon is niet terecht

1. Bel naar de noodcentrale 101 en deel de vermissing mee.
2. Geef aan de dispatcher door dat er een document 'vermissing personen met dementie' opgemaakt werd.
3. Hou het ingevulde document 'vermissing persoon met dementie' samen met een foto beschikbaar voor het team van de lokale politie dat ter plaatse komt.

Start de zoektocht

1. Start deze zoektocht in een zone tot 2000m rond de woning met extra aandacht voor parken, opstapplaatsen bus/trein, waterpartijen, begraafplaatsen.
2. Consulteer het 'document vermissing personen met dementie' voor info rond het point last seen of de persoonsomschrijving.

Politie bellen via 101: deze zal een patrouille ter plaatse sturen en indien nodig met een slotenmaker de woning betreden. Verwittig eventueel de ambulance via dienst 100